



ALTPAPIER

Giấy và bìa cứng, bao bì bằng giấy và bìa cứng



GLASVERPACKUNGEN

Bao bì thủy tinh, phân chia thành thủy tinh trắng và màu



LEICHT- UND METALLVERPACKUNGEN

Bao bì nhựa

Bao bì kim loại



BIOABFALL

Tất cả chất thải sinh học



RESTMÜLL

Chất thải không thể gán cho bất kỳ một phân loại nào



ALTTEXTILIEN

Quần áo, giày dép và hàng dệt gia dụng



- Sách báo
- Tranh minh họa
- Tài liệu quảng cáo
- Danh mục
- Sách và sổ ghi chép
- Phong bì
- Túi hồ sơ
- Giấy văn phòng phẩm và giấy viết
- giấy sạch
- hộp (gấp)
- giấy trắng, ví dụ: bao bì mang đi, chỉ có chữ in: "đổi với giấy vụn"



- Chai lọ đựng thực phẩm
- chai nước giải khát
- bao bì mỹ phẩm bằng thủy tinh
- Chai thuốc
- Chai nước hoa



- Bao bì vật liệu tổng hợp, xốp, Gỗ, vải dệt may và vật liệu sinh học
- Chai nhựa
- Màng bọc, túi xách
- Khay trồng cây
- Bao bì hút chân không
- Bao bì đông lạnh
- Thùng đựng đồ uống tổng hợp
- Ví thuốc
- Cốc nhựa
- Bộ đồ ăn dùng một lần
- Giấy trắng, ví dụ bao bì mang đi, không in chữ: "về giấy vụn"



- Lon nước uống
- Lon đóng hộp
- Lon thức ăn cho thú cưng
- Lon sơn và vecni
- Ống kim loại
- Nắp kim loại
- Màng bọc cho nắp
- Nắp vụn



- Chất thải thực vật
- Chất thải trái cây
- Thực phẩm khô
- Thức ăn thừa
- Vỏ trứng
- Hoa cắt cành
- Cây trồng trong chậu
- Cà phê và trà pha bằng túi lọc
- Cỏ cắt
- Lá và cành



- Tro (lạnh)
- Chậu hoa
- Bàn chải
- Vật dụng vệ sinh
- Gương
- Đĩa
- Bóng đèn
- Phân bón
- Phân mèo/ phân động vật nhỏ
- Xương
- Giấy bẩn
- Túi đựng máy hút bụi
- Tã giấy
- quần áo/giày bị hỏng
- vải dệt may ướt, bẩn, giẻ lau



- quần áo sạch có thể mặc được
- túi không bị hư hại
- thắt lưng không bị hư hại
- bàn và khăn trải giường
- rèm cửa
- giày đi được (đóng gói theo cặp)



- bọc bằng nhựa Giấy
- giấy bẩn
- Thùng đựng đồ uống tổng hợp
- Ảnh
- Hình nền
- Biên lai



- Bóng đèn
- Ổng huỳnh quang
- Đèn tiết kiệm năng lượng
- Bếp gốm
- Gương
- Kính cửa sổ
- Thủy tinh pha lê chi
- Đồ thủy tinh
- Đồ sành
- Sứ và bình hoa



Các sản phẩm nhựa như

- Đồ chơi
- Tấm trải sàn
- Ống
- Úng cao su
- Đồ gia dụng



- Dụng cụ
- Dây điện
- Móng tay
- Phụ tùng xe đạp
- Bộ phận thân xe và động cơ
- Đồ gia dụng bằng kim loại
- Bồn giặt đồ



- Túi nhựa
- Xương
- Túi đựng máy hút bụi
- Tã giấy
- Tro
- Phân mèo/phân động vật nhỏ cận thức ăn lỏng như Súp, nước sốt và dầu



- Chất thải hữu cơ
- Chất thải xây dựng
- Pin
- Thiết bị điện cũ
- Đèn tiết kiệm năng lượng
- Ổng huỳnh quang
- Các chất độc hại
- Bộ đồ ăn dùng một lần
- Bao bì
- đồ dệt may cũ có thể sử dụng được



- quần áo hỏng
- vải dệt may bẩn, ướt
- Giày trượt tuyết
- Giày trượt băng
- Giày trượt ván
- Úng cao su
- Giẻ lau chùi
- Rác thải may mặc
- Thảm
- Đồ chơi
- Thú nhồi bông

VUI LÒNG CHỈ THẢI BỎ BAO BÌ RỎNG

GIẤY Vụn CŨ

BAO BÌ THỦY TINH

BAO BÌ NHỰ VÀ KIM LOẠI

CHẤT THẢI HỮU CƠ

CHẤT THẢI DƯ

VẢI DỆT MAY CŨ



www.österreich-sammelt.at



www.umwelt.graz.at



www.awv.steiermark.at



Cũng có sẵn bằng các ngôn ngữ bổ sung.
Đơn giản chỉ cần quét mã QR.
www.abfallwirtschaft.steiermark.at

BẢNG PHÂN LOẠI RÁC THẢI

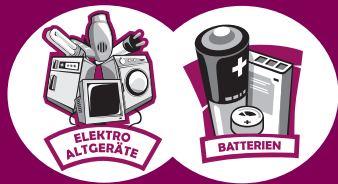


→ Abfall- und Ressourcenwirtschaft



PROBLEMSTOFFE

Chất thải nguy hại, thường trong các Rác thải tích lũy hộ gia đình



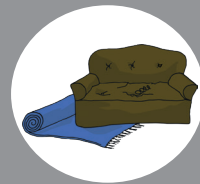
ELEKTRO-ALTGERÄTE / BATTERIEN

thiết bị có pin hoặc thiết bị điện tử Các đồ vật bằng gỗ linh kiện kỹ thuật/điện tử, Pin thiết bị và pin sạc



SPEISEFETTE / SPEISEÖLE

phải được xử lý riêng sẽ không được bỏ vào kênh



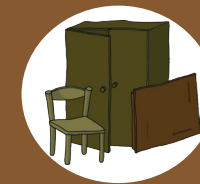
SPERRMÜLL

Chất thải dư thừa không có trong thùng rác thải



ALTMETALLE

bất kì mục phân loại kim loại nào



ALTHOLZ

đồ vật bằng gỗ

Ví dụ:

- Dầu động cơ
- Dầu bôi trơn
- Màu
- Vecni
- Bình xịt có chứa chất cặn
- Chất kết dính
- Dung môi
- Bình gas
- Bình chữa cháy
- Thuốc
- Nhiệt kế thủy ngân
- Hóa chất
- Vật liệu bị nhiễm dầu, mỡ, dung môi

Ví dụ:

Thiết bị điện lớn:

- Máy giặt và máy sấy
- Bếp điện tử
- Máy rửa chén

Thiết bị điện nhỏ:

- Máy pha cà phê
- Máy trộn
- Máy ảnh
- Điện thoại di động
- PC bao gồm phụ kiện
- Máy nghe nhạc CD/MP3

Thiết bị làm mát:

- Điều hòa không khí
- Tủ lạnh và tủ đông

Thiết bị màn hình:

- TV
- Máy tính xách tay
- Màn hình/màn hình máy tính Đèn:
- Đèn tiết kiệm năng lượng, đèn huỳnh quang
- Đèn LED

Pin:

- Ắc quy và pin
- Pin cúc áo

Ví dụ:

- Dầu chiên
- Dầu từ thực phẩm muối
- Mỡ lợn
- Dầu sa-lát

Ví dụ:

- Nội thất bọc nệm
- Thảm
- Nệm
- Ván trượt tuyết và gậy trượt tuyết

Ví dụ:

- Bộ tản nhiệt
- Dụng cụ sắt
- Hàng rào kim loại
- Vành xe
- Xe đạp
- Phụ kiện
- Đường ống
- Các bộ phận bằng đồng thau/đồng
- Tấm
- Dây điện
- Thiếc và chì
- Các bộ phận làm bằng nhôm, ví dụ: thang

Các thiết bị với động cơ đốt trong:

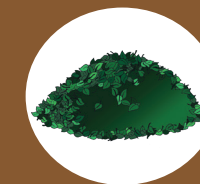
ví dụ: máy cắt cỏ, máy cưa

! Thiết bị không có nhiên liệu chất bôi trơn.

Ví dụ:

- Đồ nội thất bằng gỗ
- Sàn gỗ
- Hàng rào gỗ
- Ván dăm
- Đồ chơi bằng gỗ

GỖ THẢI



GRÜN- UND STRAUCHSCHNITT

Cây, hàng rào, cây bụi và cắt cỏ

Ví dụ:

- Cỏ
- Lá
- Chi nhánh

➔ A Thông tin bổ sung về các thiết bị điện cũ và pin: Các lựa chọn thải bỏ miễn phí khác:

- **Thiết bị điện cũ:**
Khi mua một thiết bị mới, tương đương từ các đại lý với diện tích bán hàng trên 150 m²
- **Pin:**
Ở bất kỳ cửa hàng nào bán pin

VUI LÒNG KHÔNG BỎ RÁC GẦN ĐIỂM THU GOM

CHẤT CÓ VẤN ĐỀ

THIẾT BỊ ĐIỆN CŨ/PIN

MỠ/DẦU ĂN

CHẤT THẢI CỒNG KÈNH

KIM LOẠI PHẾ LIỆU

CHẤT THẢI XANH VÀ CHẤT THẢI THỰC VẬT



Vui lòng gửi hàng hóa đã qua sử dụng và còn sử dụng được tới điểm thu gom tái sử dụng để chúng có thể được tái sử dụng.

TRUNG TÂM THU GOM CHẤT THẢI/ KHU TÀI NGUYÊN