

Radkersburger

# UMWELT



# FORUM

## Das Umweltjournal des Abfallwirtschaftsverbandes (AWV) Radkersburg

### Einweihungsfeier

Ein großer Tag für den Abfallwirtschaftsverband Radkersburg und seine Mitgliedsgemeinden. Bei herrlichem Herbstwetter wurde das regionale Altstoffsammelzentrum (ASZ) in Ratschendorf am 22. September 2012 eingeweiht und seiner Bestimmung übergeben.



Feierlich wurde das regionale Altstoffsammelzentrum in Ratschendorf eröffnet

Rund 700 Interessierte nahmen an der feierlichen Eröffnung teil. Neben LR Johann Seitinger kamen viele überregionale und regionale Persönlichkeiten. Die Segnung wurde von Dechant Mag. Wolfgang Toberer und Diakon Johann Pock zelebriert. Viele Entsorgungspartner und Vertreter von bauausführenden Firmen waren anwesend. Für das leibliche Wohl sorgten die FF Ratschendorf und der TC Ratschendorf. Musikalisch umrahmt der Musikverein Deutsch Goritz die Veranstaltung und Sepp Loibner brachte beim Frühschoppen die Besucher zum Lachen.



Obm. Bgm. Doupona

Bgm. Stradner

LR Seitinger

Obm. Bgm. Gödl



Ing. Haiden

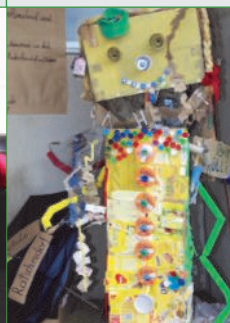
BH HR Dr. Majcan

LAbg. Gangl

LAbg. Bgm. Weber



Viele Besucher nutzten die Gelegenheit und informierten sich über das reg. ASZ



Müllmonster der VS Ratschendorf

### Meine Meinung...



Geschätzte Bürgerinnen und Bürger! Liebe Jugend!

Ein Jahr der positiven Veränderungen in der Abfallwirtschaft neigt sich langsam zu Ende. Man fragt sich oft: Wohin geht die Reise, sind diese Veränderungen notwendig, war bisher alles richtig oder gar falsch? Es gibt Umstände von außen, die wir nicht immer beeinflussen können und die Zeit ist sehr schnelllebig geworden.

Da gilt es zu handeln und sich dem Markt und der Zeit anzupassen. Die Nachfrage an wertvollen Rohstoffen wird immer größer und deshalb haben wir uns mit diesem neuen Abfallsammelzentrum in Ratschendorf einen weitsichtigen Meilenstein für die Zukunft gesetzt.

Viele Bürgerinnen und Bürger haben sich seit der Eröffnung vom neuen ASZ schon ein Bild gemacht und ihre Altstoffe zu uns gebracht. Nutzen auch Sie künftig unser Angebot und überzeugen Sie sich von der Sinnhaftigkeit unseres ASZ.

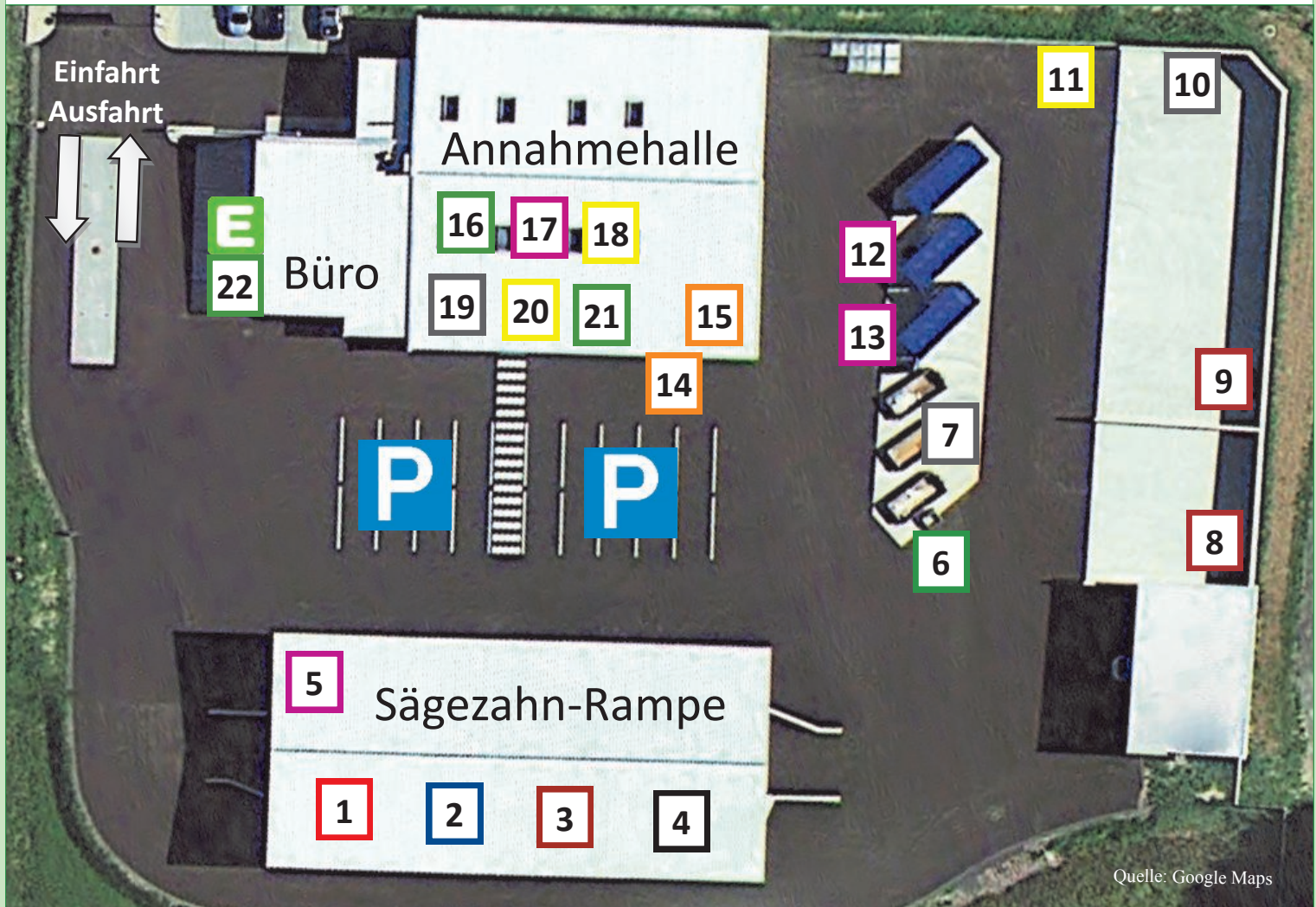
Ich bedanke mich bei den Bürgermeisterkolleginnen und -kollegen aller 19 Bezirksgemeinden für das Gemeinsame, für die Einstimmigkeit und für den Weitblick, um positive Veränderungen herbeizuführen.

Stellen wir uns den Aufgaben dieser Zeit, machen Sie einfach mit, gehen wir diesen Weg gemeinsam, leisten wir einen Beitrag der Umwelt zuliebe!

In diesem Sinne wünsche ich Ihnen eine ruhige Zeit im Advent, ein besinnliches Weihnachtsfest und viel Freude sowie Zufriedenheit im kommenden Jahr mit Ihren Lieben.

Bgm. Josef Doupona  
Obmann des AWV Radkersburg

# Übersicht regionales Altstoffsammelzentrum



Luftaufnahme des regionalen Altstoffsammelzentrums in Ratschendorf

1. **Karton** - Schachteln, Wellpappe, Kraftsäcke (restentleert)
2. **Alteisen** - Bleche, Eisenrohre, Fahrräder, Gartengeräte
3. **Altholz** - Holzmöbel, Tische, Kästen, Bretter, Pfosten
4. **Sperrmüll** - Matratzen, Polstergarnituren, Teppiche, Schi
5. **Elektro-Großgeräte** - Waschmaschine, Elektroherd
6. **Flachglas** - Fensterglas, Drahtglas, Windschutzscheibe
7. a) **Mineralischer Bauschutt** - Ziegel, Beton, Mörtel, Fliesen  
b) **Asbestzement (Eternit)** - Welleternit, Asbestrohre  
c) **Gipskartonplatten** - saubere Platten u. Plattenverschnitt
8. **Grünschnitt** - Grasschnitt, Laub, Schnittblumen
9. **Strauchschnitt** - Heckenschnitt, Christbäume, Stauden
10. **Reifen** - Reifen mit und ohne Felge
11. **Agrarfolie** - saubere Agrar- und Silofolie ohne Netze
12. **Bildschirmgeräte** - TV Geräte, Bildschirme, Notebooks
13. **Kühlgeräte** - Kühl- und Gefrierschränke, Klimageräte
14. **Altöl** - Motoröl, Getriebeöl, Hydrauliköl, Ölgebinde
15. **Problemstoffe** - Altlacke und -farben, ölverschmutzte Betriebsmittel, Pflanzenbehandlungsmittel, Spraydosen mit Restinhalten, Wasch- und Reinigungsabfälle, Säuren, Laugen, Chemikalienreste, Altmedikamente, Lösemittel
16. a) **Altkleider** - Kleidung, Bettwäsche, Vorhänge (in Säcken)  
b) **Schuhe** - tragbare Schuhe (paarweise gebündelt)
17. a) **Mobiltelefone** - Handys inkl. Akkus  
b) **Gerätebatterien** - Knopfzellen, Konsumbatterien, Akkus  
c) **Fahrzeugaakkumulatoren** - Starterbatterien, Bleiakumulatoren  
d) **Gasentladungslampen** - Leuchtstoffröhren  
e) **Elektro-Kleingeräte** - Bügeleisen, Mixer, Drucker, Radio
18. a) **PET Flaschen grün** - Getränkeflaschen ohne Verschluss  
b) **PET Flaschen blau** - Getränkeflaschen ohne Verschluss  
c) **PET Flaschen transparent** - Getränkeflaschen o. Verschl.  
d) **LDPE-Folien transparent** - durchsichtige Folien  
e) **LDPE Folien bedruckt** - farbige, bedruckte Folien  
f) **LDPE Stretchfolie** - Stretch- bzw. Wickelfolie  
g) **Hohlkörper aus Kunststoff** - Kanister (keine Ölgebinde)  
h) **Eimer** - Eimer mit Kunststoffdeckel, ohne Metallbügel  
i) **Getränkerverbundkarton** - Milch-, Saft-, Weinpackerl  
j) **Styroporverpackungen** - saubere Styroporverpackungen  
k) **Nespresso Kapseln** - ausschließlich von Nespresso
19. a) **Dispersionsfarben** - Behälter mit Restinhalten, Silikatputz  
b) **Röntgenbilder**  
c) **Compact Disk** - Audio CD, DVD, CD-ROM, BR-Disc  
d) **Korkwaren** - Wärmedämmung, Trittschaldämmung  
e) **Cartridges & Tintenpatronen** - Toner, Cartridges  
f) **Zeitungspapier** - reines Zeitungspapier, Tageszeitungen  
g) **Bundmetalle** - Alu, Kupfer, Blei, Niro, Messing
20. a) **Hartkunststoffe** - Gartenmöbel, Wäschekorb, Gießkanne  
b) **PVC Rohre** - Abwasserrohre, Kanalrohre, E-Rohre  
c) **PVC Bodenbeläge** - PVC Beläge (sauber u. trocken)  
d) **Baustyropor weiss** - EPS sauber u. trocken (weiss)  
e) **Baustyrodur farbig** - XPS sauber u. trocken (bunt)
21. **Altspeiseöl u. -fett** - tierische und pflanzliche Öle und Fette
22. **E-Ladestation** - kostenlos Strom tanken (bis auf Weiteres)

## Rund um das reg. ASZ

### Haben Sie kein passendes Transportmittel?

Unter folgender Telefonnummer - 0699/ 18 19 20 21 - können Sie den Transporter des AWW Radkersburg reservieren. Mit einem Versicherungsbeitrag von 10 Euro können Sie max. 3 Stunden bzw. max. 60 Kilometer fahren.



Transporter mit Hebebühne des AWW Radkersburg - B-Führerschein

### Ist Ihre Altpapiertonne bei jeder Abholung voll?

Bringen Sie Ihre Schachteln und Ihre Tageszeitungen einfach ins regionale ASZ und Ihre Altpapiertonne kann aufatmen. Dass Karton im ASZ gesammelt wird, ist nichts Neues, aber im regionalen ASZ in Ratschendorf werden auch Tageszeitungen getrennt gesammelt. Aus den Zeitungen entsteht ein hervorragendes ökologisches Dämmmaterial für den Hausbau!



## Ehrung Gemeindearbeiter



Die Gemeindearbeiter waren vom regionalen ASZ sehr begeistert

Der Abfallwirtschaftsverband Radkersburg bedankte sich bei allen Gemeindearbeitern mit einer Dank- und Anerkennungsurkunde für die jahrelange gemeinsame Arbeit im Bereich der Abfallwirtschaft in den einzelnen Gemeinden. Als kleines Geschenk gab es einen Schneeschieber, der standesgemäß aus alten Mülltonnen hergestellt wurde.

Beim Erfahrungsaustausch wurde allen das neue Altstoffsammelzentrum in Ratschendorf im Detail vorgestellt. Dabei wurde von den Fachkräften das neue, innovative Konzept sehr gelobt. Einig war man sich, dass die Neuerung von der Bevölkerung rasch angenommen werden wird.

## Erster Tag im ASZ



Am 1. Aug. 2012 hat das regionale ASZ die Tore für seine Besucher geöffnet. Herr Kranzelbinder war der erste Anlieferer.

## Öffnungszeiten

Das regionale ASZ in Ratschendorf hat für Sie an folgenden Tagen (außer an Feiertagen) geöffnet:

**Dienstag-Nachmittag:**  
13.00 - 17.00 Uhr

**Mittwoch:**  
08.00 - 12.00 Uhr und 13.00 - 17.00 Uhr

**Donnerstag:**  
08.00 - 12.00 Uhr und 13.00 - 17.00 Uhr

**Freitag:**  
08.00 - 12.00 Uhr und 13.00 - 19.00 Uhr

**Samstag-Vormittag:**  
08.00 - 12.00 Uhr



## Achtung!

Geschlossen

Das regionale ASZ hat von  
**Sonntag, 23. Dezember 2012 bis**  
**Montag, 7. Jänner geschlossen!**

Am Dienstag, 8. Jänner 2013 ist das  
regionale ASZ in Ratschendorf  
ab 13.00 Uhr wieder geöffnet.

## Christbäume



Ab 8. Jänner können Sie Ihre Christbäume im regionalen ASZ in Ratschendorf entsorgen. Wichtig dabei ist, dass der Christbaumschmuck **vollständig** vom Baum entfernt ist! So kann ihr Baum einer stofflichen Verwertung zugeführt werden.

EUROPEAN UNION  
European Regional  
Development Fund  
creating the future  
www.mtr-online.at



## Der Recycling-Schneeschieber

Schneeschieber  
ab 16,- Euro

Stiel aus  
österreichischem  
Hartholz

Schneeschaufel  
ab 22,- Euro

stabile Verschraubung für  
einen guten Halt



Schieberblatt in Handarbeit aus einer alten  
Mülltonne (hochwertiges Niederdruck-  
Polyethylen) ausgeschnitten, produziert  
durch einen österreichischen Sozialbetrieb



# MüllTonnen RECYCLING

## Wir holen etwas Sinnvolles aus Ihrer alten Mülltonne heraus!

Die Lebenshilfe Radkersburg fertigt aus kaputten Mülltonnen nachhaltige Produkte wie Schneeschieber, Schneeschaufeln uvm. Da bei der Produktion auf Qualität gesetzt wird, sind die Produkte praktisch, handlich, stabil und dadurch langlebig. Falls wir ihr Interesse geweckt haben, können Sie die Artikel im ausgewählten Fachhandel, beim AWW Radkersburg oder online auf [www.mtr-online.at](http://www.mtr-online.at) erwerben.

[www.mtr-online.at](http://www.mtr-online.at)

## Elektrogeräte

Egal ob Leuchtstoffröhre, Radio, Wäschetrockner, Toaster, Fernseher, Kühlschrank oder Batterien - sie alle enthalten wertvolle Rohstoffe, die nach der ordnungsgemäßen Entsorgung wieder genutzt werden können. Im Haus- oder Sperrmüll gehen sie nicht nur verloren, sondern die giftigen Inhaltsstoffe der Elektrogeräte schaden der Umwelt.

Die Elektrogeräte werden in folgende Sammel-Kategorien eingeteilt: Elektro-Großgeräte, Elektro-Kleingeräte, Gasentladungslampen, Kühlgeräte, Bildschirmgeräte und Gerätebatterien.

Gerade Elektrogeräte enthalten viele besonders wertvolle Rohstoffe wie Eisen und Buntmetalle. Einen Großteil davon müssen wir importieren und einige sind schon sehr selten geworden. Umso wichtiger ist es, diese Rohstoffe wieder zurückzugewinnen und weiter zu nutzen. Deshalb, wer sich heuer zu Weihnachten über einen modernen Flat-Screen oder ein hipbes Smartphone freut, sollte auch an unsere Umwelt denken: Alte Geräte richtig sammeln statt einfach wegwerfen lautet dabei die Devise!



## Kapsel-Sammlung

Seit 2009 gibt es gemeinsam mit der ARES ein eigenständiges Sammel- und Recyclingsystem für gebrauchte Kaffeekapseln des Herstellers Nespresso. Die gebrauchten Kapseln können bei beachtlichen 1.080 Sammelstellen abgegeben und so dem Recycling zugeführt werden. Eine Sammelstelle davon ist das regionale Altstoffsammelzentrum (ASZ) in Ratschendorf.

In diesem speziellen Behälter werden Aluminium-Kapseln mit Nespresso-Kaffee und jetzt neu auch Aluminium-Kapseln mit Nestlé-Tee gesammelt. Die Reste aus den Kapseln werden zu hochwertigem Biogas und damit zur Energiegewinnung verarbeitet. Das wertvolle Verpackungsmaterial Aluminium wird wie bisher schon eingeschmolzen und vollständig wiederverwertet.



Der Beginn  
der NEUEN Abfallkultur!



I M P R E S S U M  
RADKERSBURGER UMWELTFORUM WINTER 2012

Herausgeber: Abfallwirtschaftsverband Radkersburg  
Für den Inhalt verantwortlich: Obmann Bgm. Josef Doupona  
Redaktion: Ing. Wolfgang Haiden, Rupert Tamisch, Cornelia Pock  
Anschrift: Abfallwirtschaftsverband Radkersburg, Ratschendorf 267, 8483 Deutsch Goritz  
Homepage: [www.awv-radkersburg.at](http://www.awv-radkersburg.at)