

UMWELTINFO

REGION RADKERSBURG

Ausgabe: Herbst 2020

Lebensmittel sind kostbar - „Verbrauchen statt Wegwerfen!“

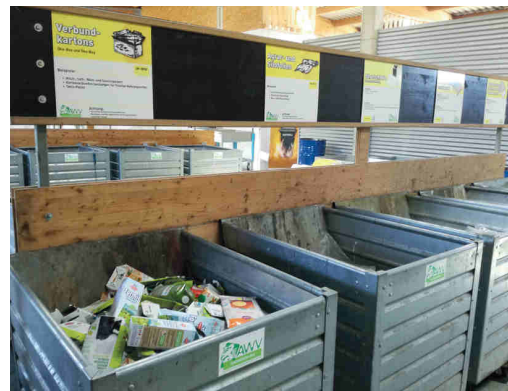
Im Herbst gibt es Obst und Gemüse im Überfluss. Um diese Lebensmittel auch in erntelosen Monaten genießen zu können, müssen sie richtig gelagert oder haltbar gemacht werden. Kühlen oder Tiefkühlen zählen zu den beliebtesten Methoden,

die jedoch relativ energieintensiv sind. Je nach Art der Lebensmittel gibt es noch weitere Konservierungsarten, wie Dörren/Trocknen, Einmachen, Einkochen, Einsalzen, Suren und Milchsauer vergären. Versuchen Sie es einfach!



Kunststoffsammlung im Ressourcenpark

Kunststoffe werden aus endlichen, fossilen Rohstoffen wie Erdöl, Kohle oder Erdgas hergestellt. Deshalb ist ein hochwertiges Recycling auch so wichtig. Im Ressourcenpark in Ratschendorf werden viele Kunststoffe getrennt gesammelt. Das schafft die Voraussetzung für die benötigte Rohstoffqualität, welche wiederum für das stoffliche Recycling notwendig ist. In Aufbereitungsanlagen werden z. B. PET Flaschen in kleine Flocken zerhackt, von Fremdstoffen gereinigt und zu Granulat aufbereitet. Dieses wird zur Herstellung für Getränkeflaschen, oder auch für Polyester-Textilfasern verwendet.



Nachfolgende Kunststofffraktionen finden Sie auf unserer 10.000 m² großen Anlage:

- | | |
|---------------------------------|------------------------------------------|
| -) Agrar- & Silofolien | -) PET-Getränkeflaschen grün |
| -) CD, DVD | -) Pflanzentöpfe, Joghurtbecher |
| -) Eimer | -) Rohre |
| -) Hartkunststoffe | -) Stretchfolie |
| -) Kanister | -) Styroporverpackungen |
| -) Kunststoffverpackungen | -) Verbundkartons |
| -) PET-Getränkeflaschen blau | -) Verpackungsfolien farblos, unbedruckt |
| -) PET-Getränkeflaschen farblos | -) Verpackungsfolien färbig, bedruckt |



Aktuelle Preisliste im Ressourcenpark



Restmüll	1,00 €/kg
Folie schwarz/verschmutzt	0,33 €/kg
Baustyropor	0,33 €/kg
Hartschauplatten – XPS (Styrodur)	3,50 €/kg
KMF künstliche Mineralfaser (Glas-,Stein-,Tollwolle)	1,54 €/kg
Öl- und Treibstofffilter	3,00 €/Stk.
Bauschutt – Freimenge 500 kg	0,03 €/kg
Baurestmassen – Freimenge 500 kg	0,11 €/kg
Asbestzement / Eternit – Freimenge 100 kg	0,22 €/kg
Motorradreifen	2,00 €/Stk.
PKW Reifen ohne Felge	3,00 €/Stk.
PKW Reifen mit Felge	5,00 €/Stk.
Reifen bis 120 cm DM, ohne Felge	15,00 €/Stk.
Reifen bis 120 cm DM, mit Felge	30,00 €/Stk.
Reifen über 120 cm DM - <u>KEINE</u> Annahme	
Transporter Verleih	10,00 €/Stk.

inkl. Umsatzsteuer, Stand: 14.09.2020

Rund 80 verschiedene Abfallsorten werden im kommunalen Ressourcenpark in Ratschendorf getrennt gesammelt. Die meisten davon können kostenlos abgegeben werden! Das gilt für Anlieferungen aus dem privaten Haushalt und in haushaltsüblichen Mengen. Für den klassischen Restmüll gibt es die regelmäßige Restmüllabfuhr der Gemeinde. Dafür hebt die Gemeinde die Abfallgebühr ein und bezahlt unter anderem die Restmüllabfuhr. Bitte trennen Sie Ihren Abfall gewissenhaft! So bleibt meist sehr wenig Restmüll übrig, der dann normalerweise auch im Behälter Platz findet. Geht die Restmülltonne trotzdem laufend über, dann beantragen Sie einfach einen größeren oder zusätzlichen Restmüllbehälter bei Ihrer Gemeinde. Restmüll soll grundsätzlich nicht im Ressourcenpark entsorgt werden, da es dafür eben die bequeme aber kostenintensive Restmüllabfuhr gibt. So können Sie bares Geld sparen, wenn Sie Ihren Restmüll im eigenen Restmüllbehälter unterbringen.

Ökologischer Grabschmuck

Gerade an Allerheiligen strömen viele in die Gärtnereien und kaufen Grabgestecke. Wer ein Herz für Bioqualität hat, sollte den ökologischen Landbau berücksichtigen. Heimische Stauden und Gräser bieten Lebensräume für Kleintiere und Insekten. Für alle Gestecke sollten wirklich nur verrottbare Materialien verwendet werden. Das gilt auch für das Bindgarn und die Schwämme. Viele Gärtnereien tragen zudem bereits das österreichische Umweltzeichen.



Meine Meinung

Liebe umweltbewusste Bürgerinnen und Bürger!

Mit dem nahenden Herbst steht die Erntezeit vor der Tür. Die Niederschläge der letzten Zeit lassen unser fruchtbares Land in einem saftigen Grün erscheinen. Wenn uns „Corona“ in dieser Zeit etwas verunsichert und wir nicht wissen was im Herbst/Winter auf uns zukommt, so sind wir am „Land“ durch die Großräumigkeit doch etwas bevorteilt. Trotzdem sollten wir weiterhin vorsichtig bleiben und die Vorgaben der Regierung ernst nehmen. Ich appelliere hier an die Eigenverantwortung unserer Bürger*innen!

Wir haben in unserer Region eine wunderbare Natur. Immer wieder muss festgestellt werden, dass an Straßen- und Wegrändern Müll (Flaschen, Verpackungen etc.) zu finden ist, der achtlos aus dem Auto geworfen wird. Wir, der Abfallwirtschaftsverband und die Gemeinden, bieten ein sehr gutes und flächendeckendes System für eine ordnungsgemäße Entsorgung des Abfalls an. Falls Sie Fragen zu umweltrelevanten Themen haben, rufen Sie einfach das Büro des Abfallwirtschaftsverbandes an. Wir helfen Ihnen gerne weiter.

Einige Jugendliche haben in unserem Ressourcenpark ihren Ferial-Job absolviert. Sie alle haben einen guten Job gemacht und ihr Wissen zu abfallrelevanten Themen sensibilisiert. Eine sorgfältige Trennung der Abfälle schon die Umwelt und hilft Kosten sparen. Machen Sie mit, materielle Ressourcen in den richtigen Kreislauf zu bringen.

Ich wünsche Ihnen allen einen schönen Herbst bei bester Gesundheit.

Ihr Obmann

Josef Doupona



Bgm. Josef Doupona
Obmann des AWW Radkersburg

Kernöl für Altspeiseöl



Der Aktionstag „Tausche Altspeiseöl gegen regionales Biokernöl“ im Ressourcenpark in Ratschendorf war ein riesiger Erfolg! Der Abfallwirtschaftsverband Radkersburg hat die Aktion in Kooperation mit dem Biodieselproduzenten Bioindustrie Münzer durchgeführt. Bei richtiger und verantwortungsvoller Entsorgung liefert Altspeiseöl den wertvollen Rohstoff für Biodiesel. Besonders den Kindern machte es Spaß am Gewinnrad ihr Wissen zur richtigen Abfalltrennung unter Beweis zu stellen oder Neues zu lernen.



Waschbare Windeln

Mehrwegwindeln sind umweltfreundlich und mit dem Windelgutschein sparen Sie bereits beim Kauf.

Gut für die Babys, weil:

- ...das Material für ein angenehmes Windelklima sorgt.
- ...das Baby in Stoff schön breit gewickelt ist, dadurch wird eine gesunde Entwicklung der Hüftgelenke unterstützt.
- ...die Haut der Babys nur mit natürlichen Materialien (wie Baumwolle) in Kontakt kommt.
- ...sie früher den Zusammenhang zwischen nass sein und nassmachen wahrnehmen und daher meistens früher sauber werden.

Ein einziges Baby verbraucht mehr als 4.000 Wegwerfwindeln und produziert damit rund eine Tonne Müll. Der Windelanteil am gesamten Restmüll beträgt etwa 6%. Die Verwendung von Mehrwegwindeln ist daher auch ein sehr wichtiger Beitrag zur Abfallvermeidung.

Sie erhalten nach Vorzeige eines Mutter-Kind-Passes vom AWV Radkersburg einen **120 Euro Windelgutschein** mit dem Sie eine Grundausrüstung in den Fachgeschäften erwerben können. Um telefonische Voranmeldung unter 0699 18 19 20 22 oder 0699 18 19 20 23 wird gebeten.

Jubiläumsaktion - 25 Jahre Windelgutschein

Seit über 25 Jahren wird der Kauf von Mehrwegwindel bereits gefördert. Daher verlosen wir unter allen die bis zum **31.03.2021** unseren Windelgutschein einlösen, einen **50 Euro Gutschein für unseren Re-Use Shop**.



Re-Use Shop

AKTUELLE INFORMATIONEN AUS DEM RESSOURCENPARK

RATSCHENDORF 267, 8483 DEUTSCH GORITZ



Ferialarbeit mit Mehrwert

Gerade in diesem Sommer freuten wir uns besonders jungen Menschen die Möglichkeit zu geben, in einem sinnvollen Job mit Mehrwert zu arbeiten. Unsere Ferialarbeiter*innen standen unseren Kund*innen bei den rund 80 verschiedenen Fraktionen unterstützend zur Seite. Wir bedanken uns für die Mitarbeit und wünschen noch viel Erfolg im weiteren Schul-/Berufsleben!



Miriam Öttl, Sandra Muchitsch



Sebastian Haas, Eveline Gangl

Fahrzeuga Batterien richtig entsorgen



Fahrzeuga Batterien enthalten Substanzen, die Mensch und Umwelt schädigen können: z. B. Schwefelsäure. Altbatterien können im Ressourcenpark in Ratschendorf fachgerecht entsorgt werden. Die Sammlung der Altbatterien verfolgt jedoch auch noch einen anderen Zweck, nämlich die Rückgewinnung von wertvollen Ressourcen. In Fahrzeuga Batterien befindet sich Blei, das nach entsprechenden Recycling wieder in neue Fahrzeuga Batterien eingesetzt werden kann. Die Recyclingquote liegt bei bis zu 99%!

Maskenpflicht

Zutritt nur mit Schutzmaske erlaubt -
Der neue Dresscode im Ressourcenpark:



ÖFFNUNGSZEITEN

RESSOURCENPARK

Di	13-17 Uhr
Mi	8-12 Uhr 13-17 Uhr
Do	8-12 Uhr 13-17 Uhr
Fr	8-12 Uhr 13-19 Uhr
Sa	8-12 Uhr

www.awv-radkersburg.at

Tel.: 0699 18 19 20 21

An folgenden Tagen hat der Ressourcenpark **geschlossen**:

24.12.2020

bis

06.01.2021

Uns können Sie mieten!



€ 10.- / 3 h

ZERO WASTE TIPP

Abfallwirtschaftsverband Radkersburg

Mehrwegbecher statt Coffee-to-Müll

Wie viel Müll der beliebte Coffee-to-go jährlich produziert, müssen wir nicht erzählen. Dabei sind Pappbecher und Plastikdeckel nur wenige Minuten in Benutzung, bevor sie im Müll oder auf der Straße landen.

Besser: Bring deinen Mehrwegbecher mit und spare somit nicht nur Müll, sondern in einigen Coffeeshops auch ein paar Cent.



UW 1199
gedruckt auf
Recyclingpapier

Herausgeber: Abfallwirtschaftsverband (AWV) Radkersburg, Ratschendorf 267, 8483 Deutsch Goritz, Tel.: 0699 18 19 20 21
E-Mail: awv.radkersburg@abfallwirtschaft.steiermark.at, www.awv-radkersburg.at
Redaktion: GF Ing. Wolfgang Haiden, Sarah Nell MSc BSc Bakk., Cornelia Pock
Verantwortlich für den Inhalt: Obm. Bgm. Josef Doupona

IMPRESSUM