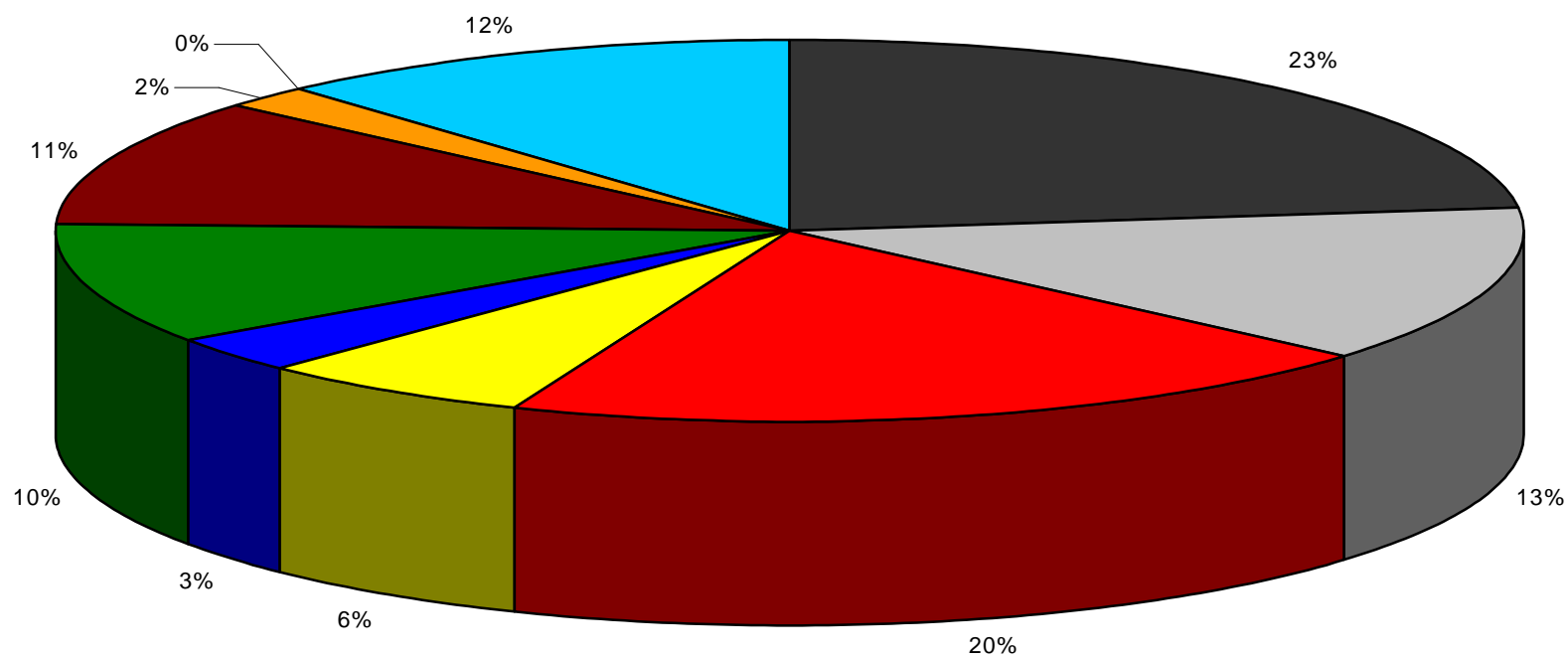


Übersicht 2004– Marktgemeinde Riegersburg

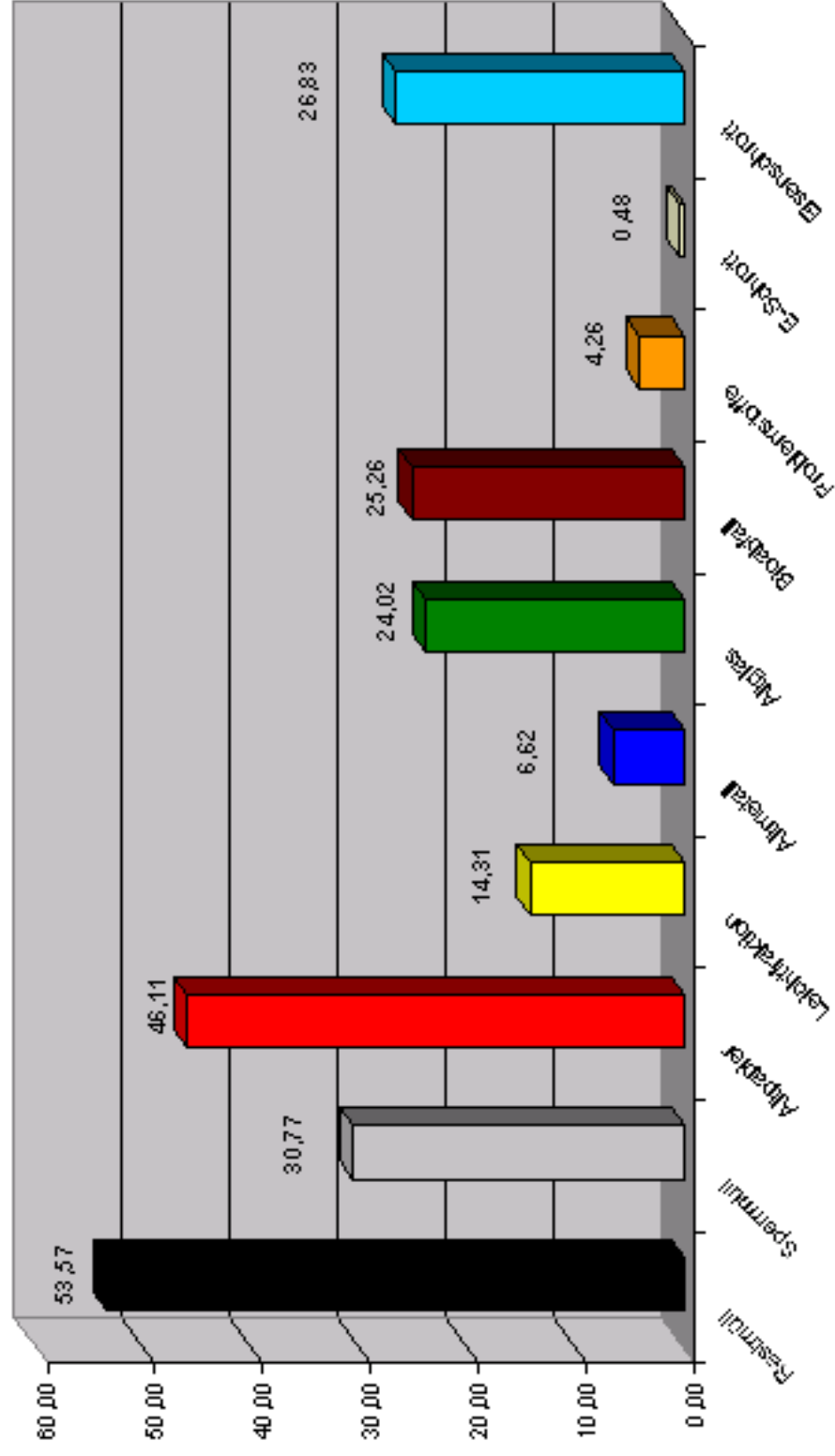
| | | | |
|----------------------------------|-----------------------------|-------------------------------------|--------------------------|
| Einwohner lt. VZ 2001: | 2.561 | Haushalte lt. VZ. 2001: | 772 |
| Fraktion | Aufkommen (t/a) | spez. Aufkommen kg/ EW.a | Anteil in (%) |
| Restmüll | 137 | 53,56 | 19,31 |
| Sperrmüll | 79 | 30,76 | 11,09 |
| Altpapier | 118 | 46,11 | 16,63 |
| ARGEV- Leichtverp. | 37 | 14,31 | 5,16 |
| ARGEV-Metallverp. | 17 | 6,62 | 2,39 |
| Altglas | 62 | 24,01 | 8,66 |
| Bioabfall | 76 | 29,64 | 10,68 |
| Problemstoffe | 11 | 4,24 | 1,53 |
| E-Schrott | 1 | 0,48 | 0,17 |
| Eisenschrott | 69 | 26,83 | 9,67 |
| Alttextilien | 2 | 0,75 | 0,27 |
| Altspeiseöl | 2 | 0,60 | 0,22 |
| Straßenkehrriecht | 101 | 39,41 | 14,21 |
| Gesamt mengen | 710 | 277,40 | 100,00 |
| Entsorgungs maßnahmen | Kosten in Euro/a | spez. Kosten Euro/EW.a | Anteil in (%) |
| Sammlung | 56.413 | 22,03 | 59,97 |
| Behandlung | 31.170 | 12,17 | 33,14 |
| Sonstiges | 6.485 | 2,53 | 6,89 |
| Gesamtkosten | 94.068 | 36,73 | 100,00 |

Marktgemeinde Riegersburg Mengenauflteilung 2004



| | | | |
|----------------------|-------------------------|-----------------------|---------------------------|
| ■ Restmüll (137,20t) | ■ Sperrmüll (78,80t) | ■ Altpapier (118,10t) | ■ Leichtfraktion (36,65t) |
| ■ Altmetall (16,95t) | ■ Altglas (61,52t) | ■ Bioabfall (64,68t) | ■ Problemstoffe (10,90t) |
| ■ E-Schrott (1,23t) | ■ Eisenschrott (68,72t) | | |

Abfallaufkommen in kg der Marktgemeinde Riegersburg pro Einwohner im Jahr 2004



Gesamtmen gen der Marktgemein de Riegersburg in t von 2003 bis 2004

