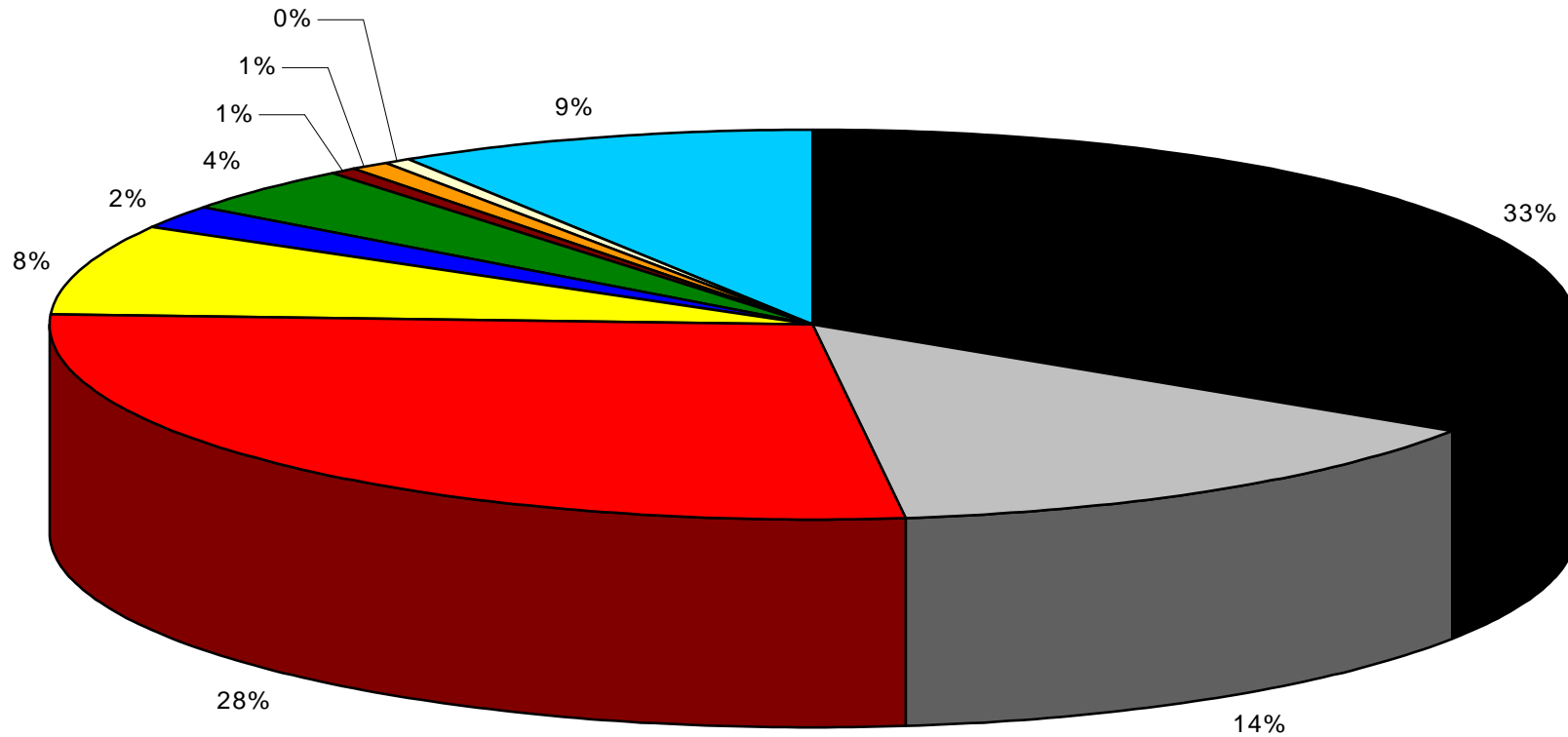


Übersicht 2004– Marktgemeinde Kirchbach i. Stmk.

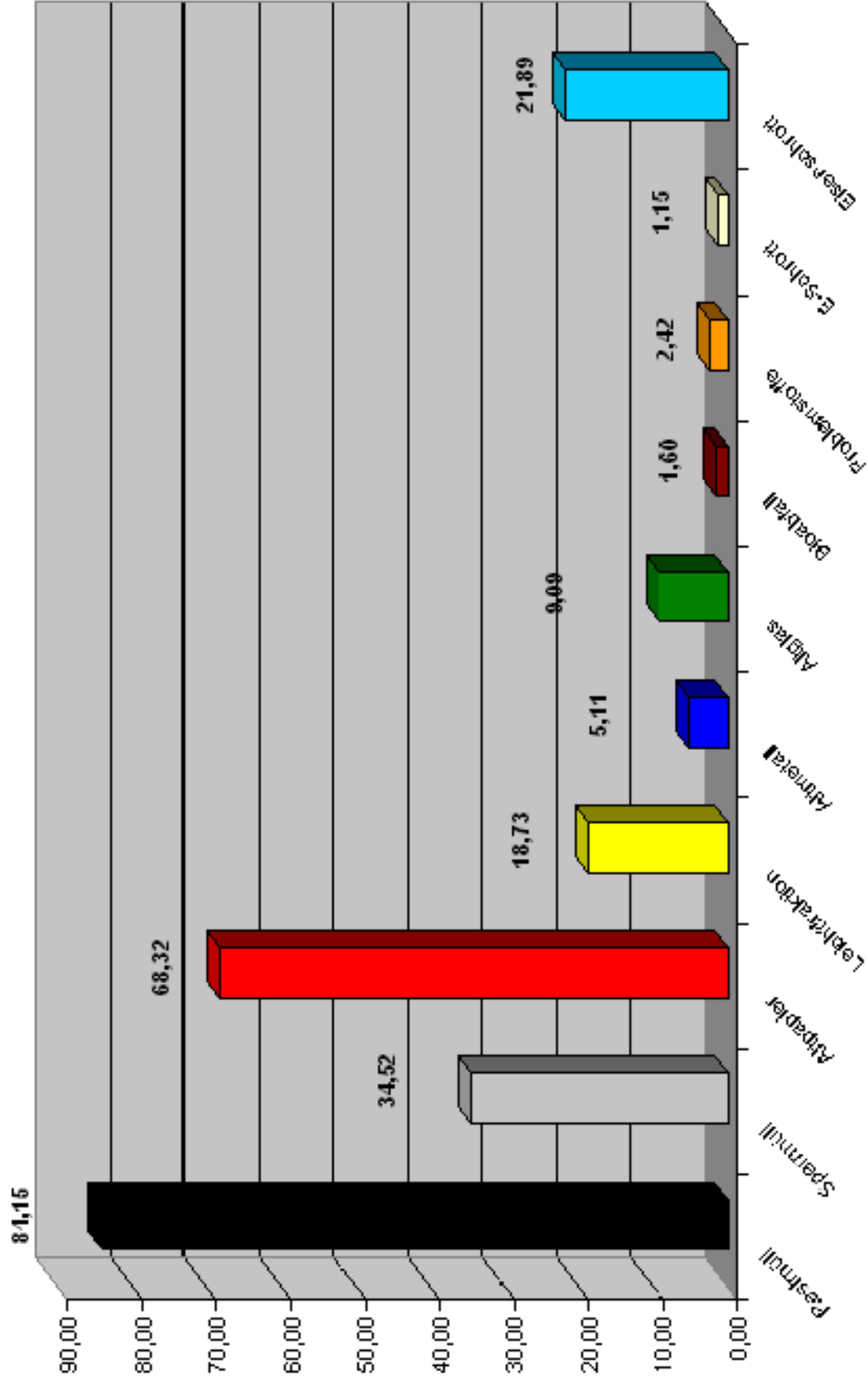
Einwohner lt. VZ 2001:	1.651	Haushalte lt. VZ. 2001:	533
Fraktion	Aufkommen (t/a)	spez. Aufkommen kg/EW. a	Anteil in (%)
Restmüll	139	84,15	28,58
Sperrmüll	57	34,52	11,72
Altpapier	113	68,32	23,20
ARGEV-Leichtverp.	31	18,73	6,36
ARGEV-Metallverp.	8	5,11	1,74
Altglas	15	9,10	3,09
Bioabfall	14	8,23	2,80
Problemstoffe	4	2,42	0,82
E-Schrott	2	1,15	0,39
Eisenschrott	36	21,89	7,43
Alttextilien	1	0,75	0,25
Altspeiseöl	1	0,67	0,23
Straßenkehrriecht	65	39,41	13,38
Gesamt mengen	486	294,45	100,00
Entsorgungs maßnahmen	Kosten in Euro/a	spez. Kosten Euro/EW.a	Anteil in (%)
Sammlung	32.853	19,90	40,82
Behandlung	28.271	17,12	35,13
Sonstiges	19.355	11,72	24,05
Gesamtkosten	80.479	48,75	100,00

Marktgemeinde Kirchbach Mengenaufteilung 2004



■ Restmüll (138,93t)	■ Sperrmüll (56,99t)	■ Altpapier (112,80t)	■ Leichtfraktion (30,92t)
■ Altmittel (8,44t)	■ Altmüll (15,00t)	■ Bioabfall (2,64t)	■ Problemstoffe (4,00t)
■ E-Schrott (1,90t)	■ Eisenschrott (36,14t)		

Abfallaufkommen in kg der Marktgemeinde Kirchbach pro Einwohner im Jahr 2004



Gesamtmenge der Marktgemeinde Kirchbach in t von 2003 bis 2004

