

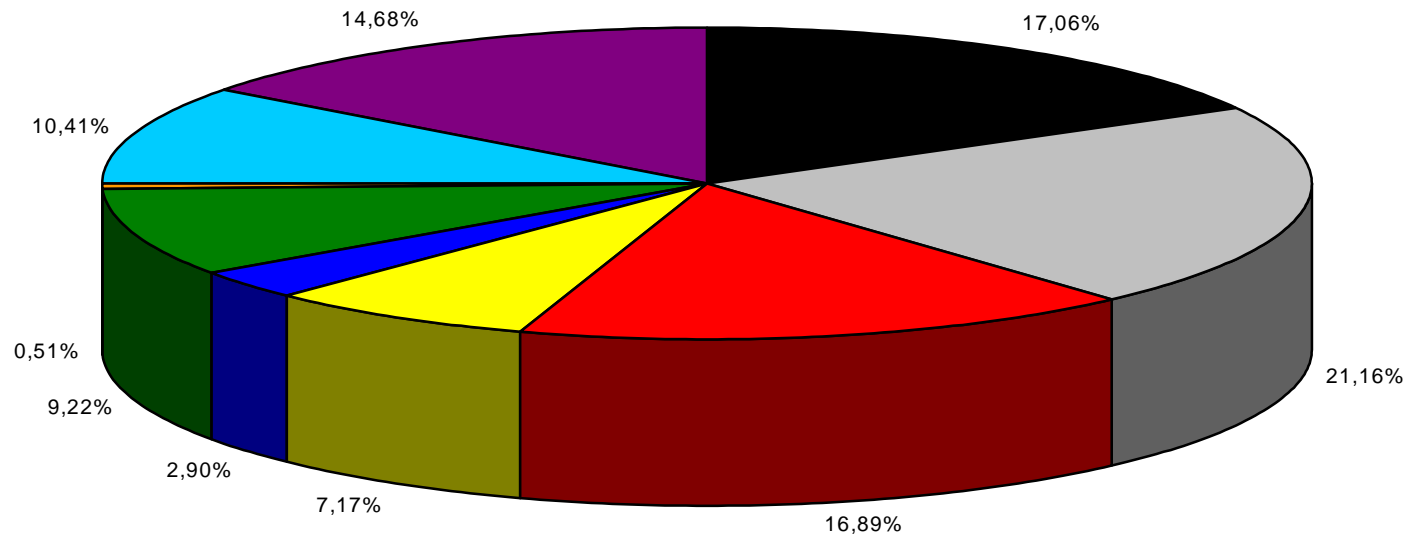
Übersicht 2005

Gemeinde Glojach

Einwohner lt. VZ 2001:	238	Haushalte lt. VZ. 2001:	59
Fraktion	Aufkommen (t/a)	spez. Aufkommen kg/EW.a	Anteil in (%)
Restmüll	10	41,97	17,06
Sperrmüll	12	52,27	21,24
Altpapier	10	41,55	16,89
ARGEV-Leichtverp.	4	17,44	7,09
ARGEV-Metallverp.	2	7,14	2,90
Altglas	5	22,73	9,24
Bioabfall	0	0,00	0,00
Problemstoffe	0	1,26	0,51
EAG	0	0,00	0,00
Eisenschrott	6	25,63	10,41
Alttextilien	1	2,10	0,85
Altspeiseöl	0	1,68	0,68
Straßenkehrrikt	8	32,31	13,13
Gesamt Mengen	59	246,09	100,00
Entsorgungsmaßnahmen	Kosten in Euro/a	spez. Kosten Euro/EW.a	Anteil in (%)
Sammlung	5.329	22,39	57,79
Behandlung	3.368	14,15	36,52
Sonstiges	524	2,20	5,69
Gesamtkosten	9.221	38,74	100,00

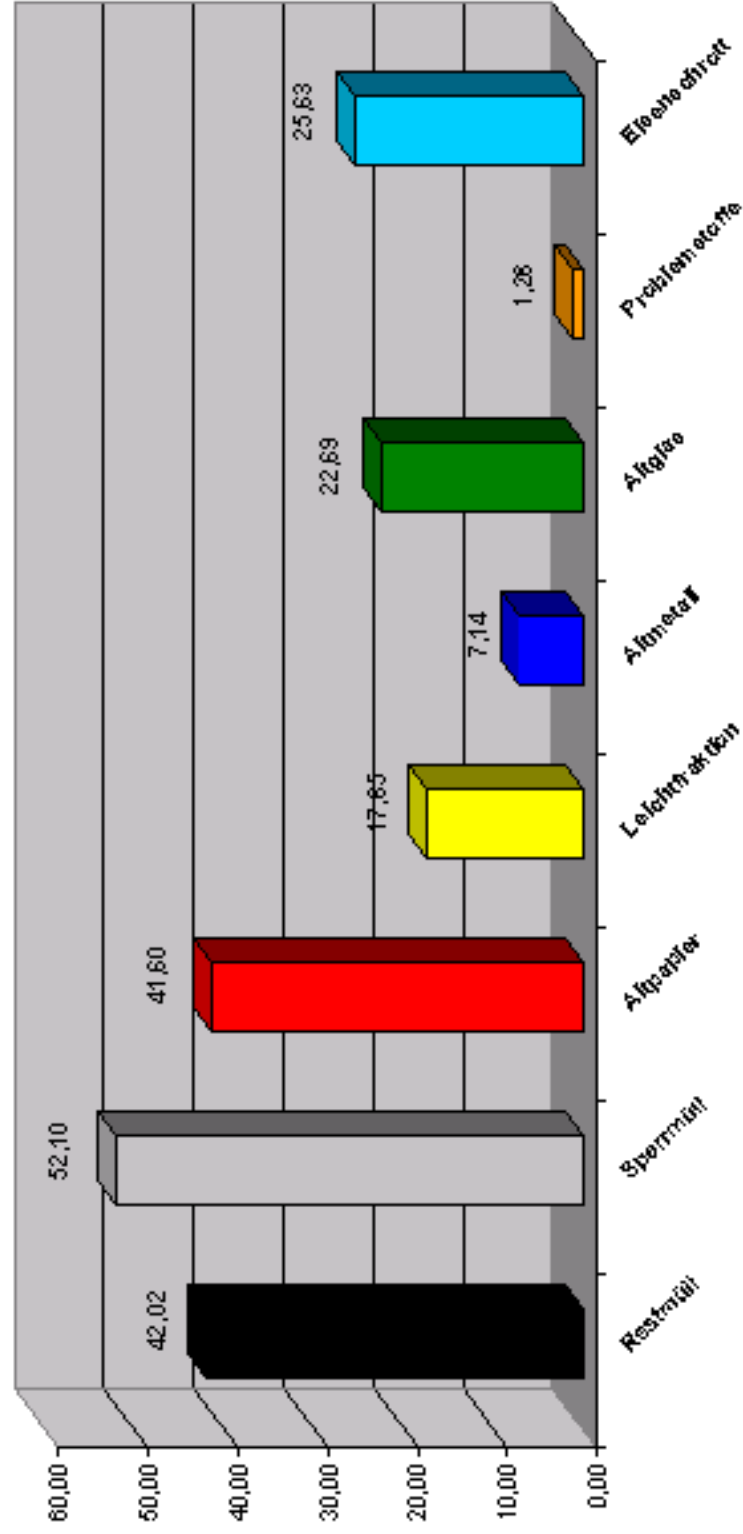
Gemeinde Glojach

Mengenaufeilung 2005



■ Restmüll (10t)	■ Sperrmüll (12,40t)	■ Altpapier (9,90t)	■ Leichtfraktion (4,20t)	■ Altmittel (1,70t)
■ Altglas (5,40t)	■ Problemstoffe (0,30t)	■ Eisenschrott (6,10t)	■ Sonstige (8,60t)	

Abfallaufkommen in kg der Gemeinde Glojach pro Einwohner im Jahr 2005



Gesamt Mengen der Gemeinde Glojach in t von 2004 bis 2005

