

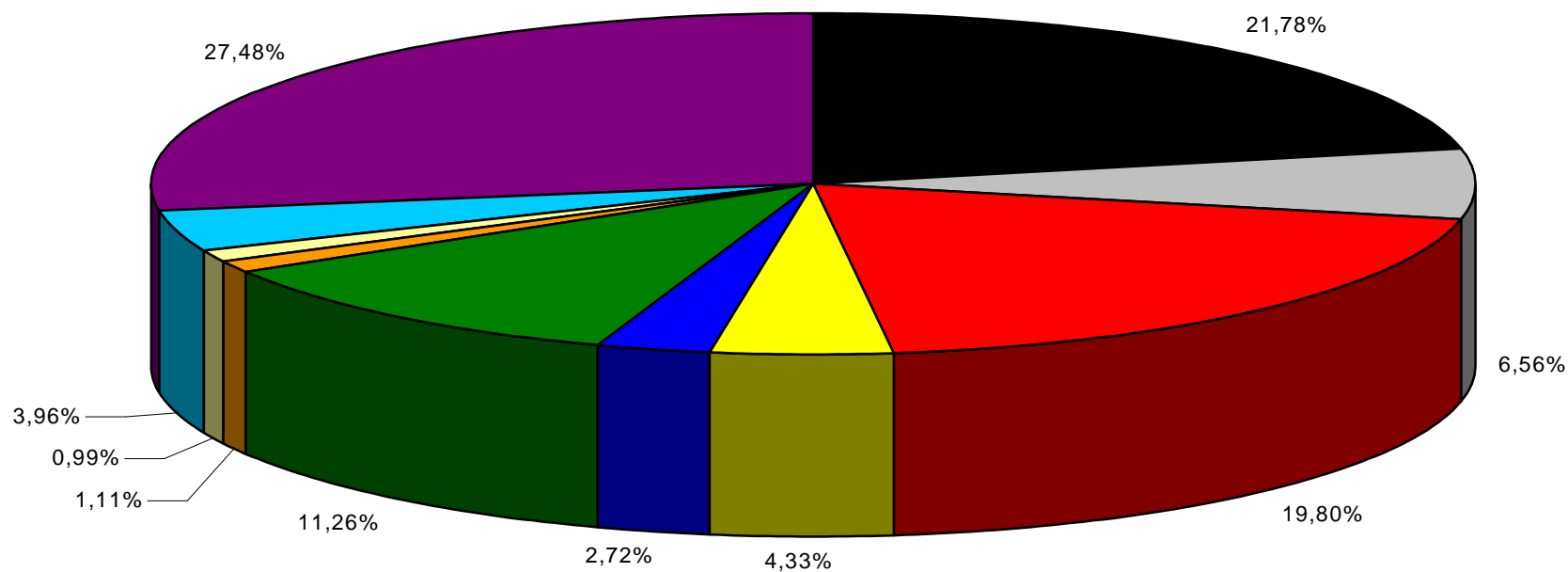
# Übersicht 2005

## Gemeinde Perlsdorf

Einwohner lt. VZ 2001:	369	Haushalte lt. VZ. 2001:	100
<b>Fraktion</b>	<b>Aufkommen (t/a)</b>	<b>spez. Aufkommen kg/EW.a</b>	<b>Anteil in (%)</b>
Restmüll	18	47,78	24,78
Sperrmüll	5	14,44	7,49
Altpapier	16	43,28	22,45
ARGEV- Leichtverp.	4	9,49	4,92
ARGEV-Metallverp.	2	5,93	3,08
Altglas	9	24,53	12,72
Bioabfall	0	0,00	0,00
Problemstoffe	1	2,44	1,27
EAG	1	1,36	0,70
Eisenschrott	3	8,67	4,50
Alttextilien	1	2,01	1,04
Altspeiseöl	0	0,54	0,28
Straßenkehrrikt	12	32,33	16,77
<b>Gesamtmen</b>	<b>71</b>	<b>192,79</b>	<b>100,00</b>
<b>Entsorgungsmaßnahmen</b>	<b>Kosten in Euro/a</b>	<b>spez. Kosten Euro/EW.a</b>	<b>Anteil in (%)</b>
Sammlung	9.120	24,72	56,38
Behandlung	2.646	7,17	16,36
Sonstiges	4.411	11,95	27,27
<b>Gesamtkosten</b>	<b>16.177</b>	<b>43,84</b>	<b>100,00</b>

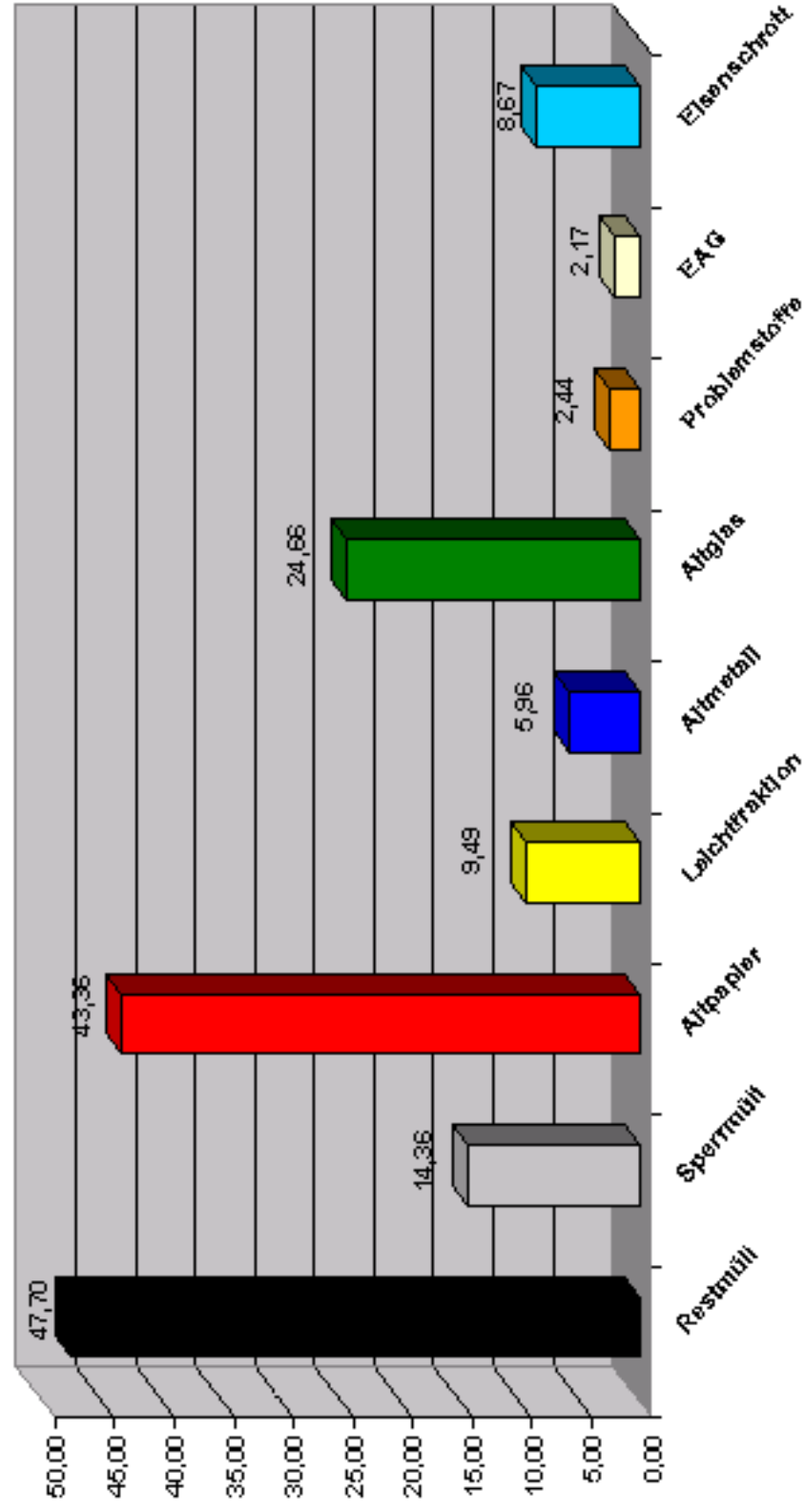
# Gemeinde Perlsdorf

## Mengenaufteilung 2005



■ Restmüll (17,60t)	■ Sperrmüll (5,30t)	■ Altpapier (16t)	■ Leichtfraktion (3,50t)	■ Altmetall (2,20t)
■ Altglas (9,10t)	■ Problemstoffe (0,90t)	■ EAG (0,80t)	■ Eisenschrott (3,20t)	■ Sonstige (22,20t)

# Abfallaufkommen in kg der Gemeinde Perlsdorf pro Einwohner im Jahr 2005



# Gesamt Mengen der Gemeinde Perlsdorf in t von 2004 bis 2005

