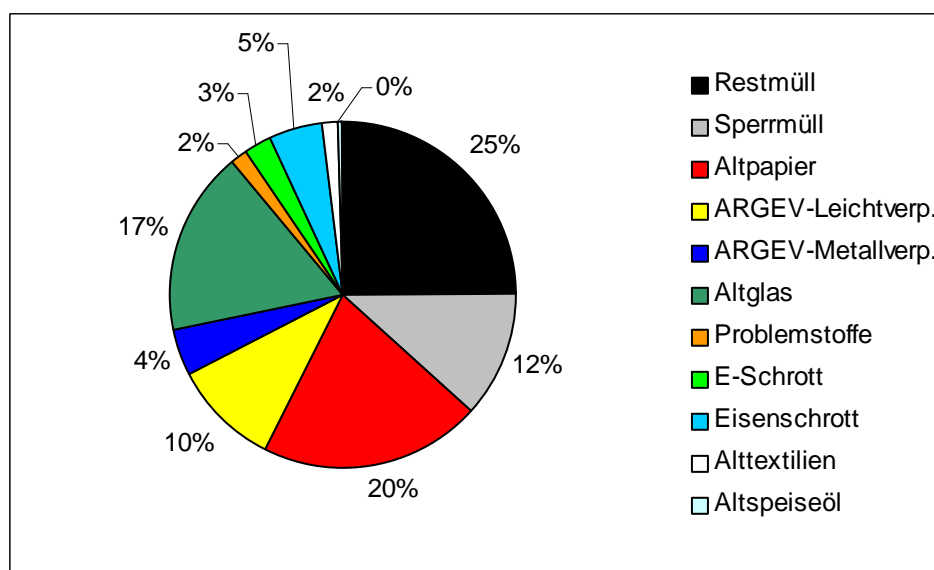


Fraktion	Aufkommen (in t)	spez. Aufkommen kg/EW	Anteil (in %)
Restmüll	12,50	40,58	25,05
Sperrmüll	5,80	18,83	11,62
Altpapier	10,20	33,12	20,44
ARGEV-Leichtverp.	5,10	16,56	10,22
ARGEV-Metallverp.	2,10	6,82	4,21
Altglas	8,70	28,25	17,43
Bioabfall	k.A.	k.A.	k.A.
Problemstoffe	0,80	2,60	1,60
E-Schrott	1,30	4,22	2,61
Eisenschrott	2,40	7,79	4,81
Alttextilien	0,80	2,60	1,60
Altspeiseöl	0,20	0,65	0,40
<b>Gesamt mengen</b>	<b>49,90</b>	<b>162,01</b>	<b>100,00</b>

Entsorgungsmaßnahmen	Kosten (in Euro)	spez. Kosten Euro/EW	Anteil (in %)
Sammlung	6.142,74	19,94	52,76
Behandlung	1.993,00	6,47	17,12
Sonstiges	3.506,13	11,38	30,12
<b>Gesamtkosten</b>	<b>11.641,87</b>	<b>37,80</b>	<b>100,00</b>

**Tabelle 1: Übersicht Gemeinde Aug Radisch**



**Diagramm 1: Mengenaufteilung Gemeinde Aug Radisch**

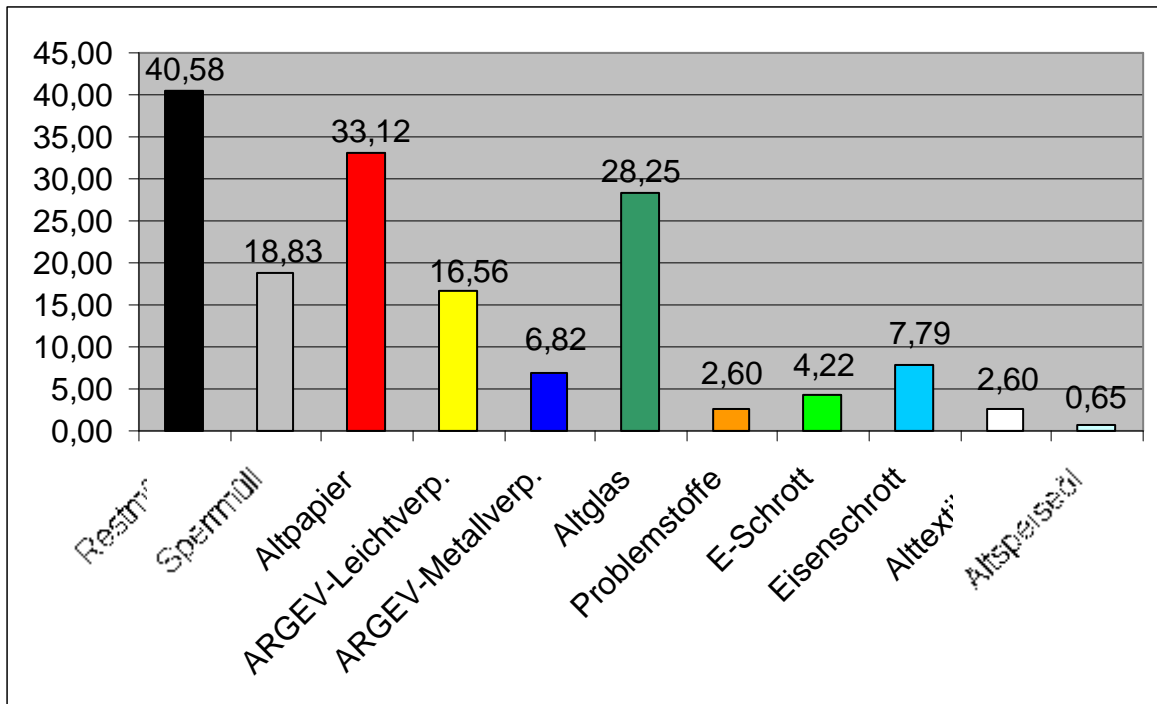


Diagramm 2: Spezifisches Aufkommen (kg /EW)

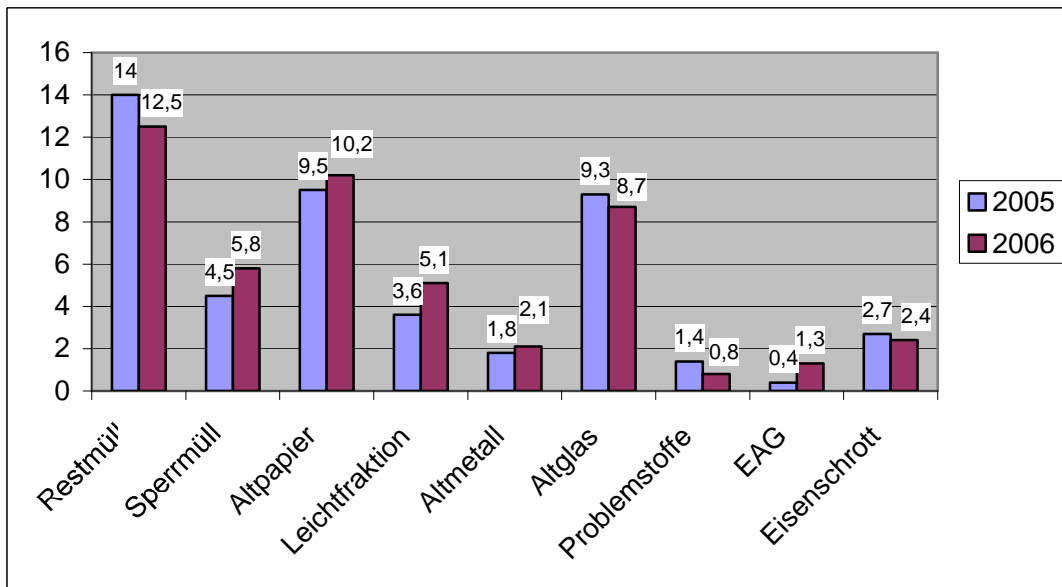


Diagramm 3: Gesamtmengenvergleich 2005 - 2006