

| Fraktion | Aufkommen (in t) | spez. Aufkommen kg/EW | Anteil (in %) |
|----------------------|------------------|-----------------------|---------------|
| Restmüll | 241,70 | 63,01 | 28,10 |
| Sperrmüll | 50,70 | 13,22 | 5,90 |
| Altpapier | 201,20 | 52,45 | 23,40 |
| ARGEV- Leichtverp. | 53,20 | 13,87 | 6,19 |
| ARGEV-Metallverp. | 33,60 | 8,76 | 3,91 |
| Altglas | 111,10 | 28,96 | 12,92 |
| Bioabfall | 83,00 | 21,64 | 9,65 |
| Problemstoffe | 6,00 | 1,56 | 0,70 |
| E-Schrott | 17,00 | 4,43 | 1,98 |
| Eisenschrott | 48,90 | 12,75 | 5,69 |
| Alttextilien | 9,70 | 2,53 | 1,13 |
| Altspeiseöl | 3,90 | 1,02 | 0,45 |
| Gesamt mengen | 860,00 | 224,19 | 100,00 |

| Entsorgungsmaßnahmen | Kosten (in Euro) | spez. Kosten Euro/EW | Anteil (in %) |
|----------------------|-------------------|----------------------|---------------|
| Sammlung | 58.532,90 | 15,26 | 35,31 |
| Behandlung | 46.637,00 | 12,16 | 28,14 |
| Sonstiges | 60.591,00 | 15,80 | 36,55 |
| Gesamtkosten | 165.760,90 | 43,21 | 100,00 |

Tabelle 1: Übersicht Gemeinde St. Stefan im Rosental

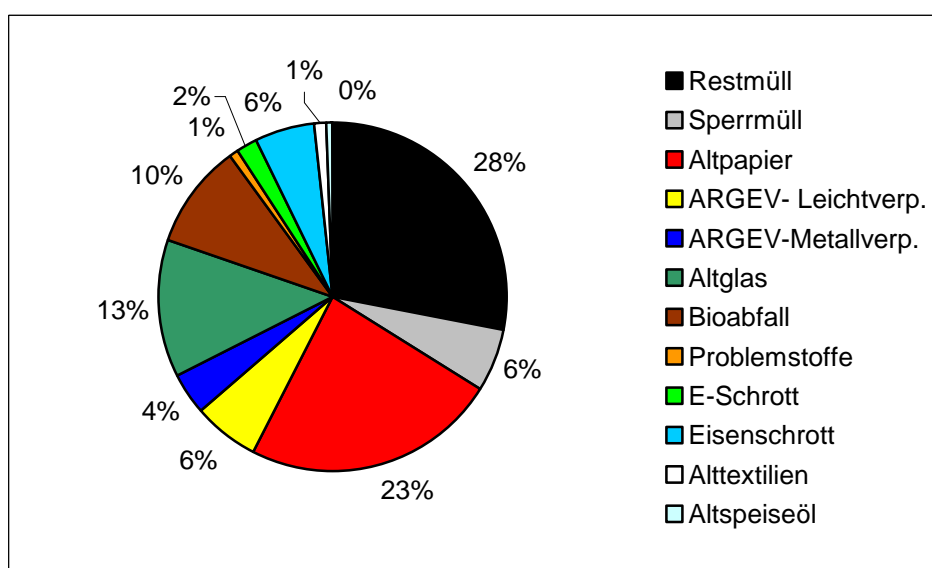


Diagramm 1: Mengenaufteilung Gemeinde St. Stefan im Rosental

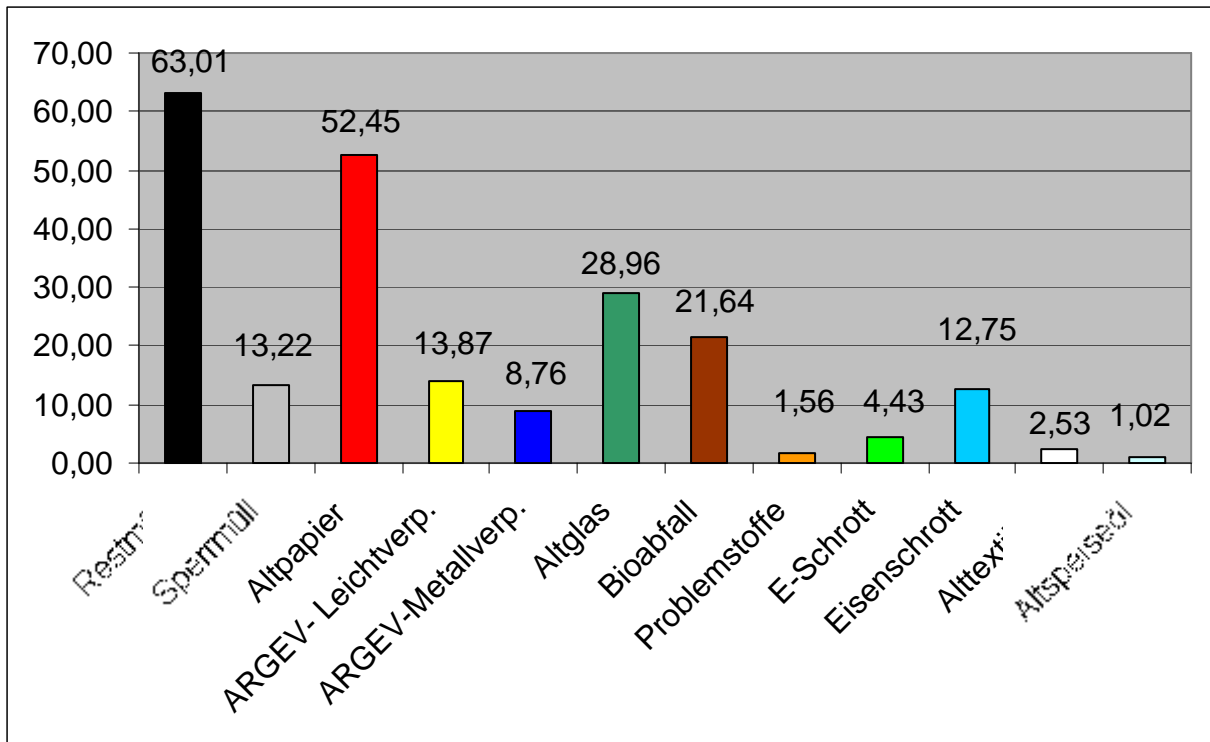


Diagramm 2: Spezifisches Aufkommen (kg /EW)

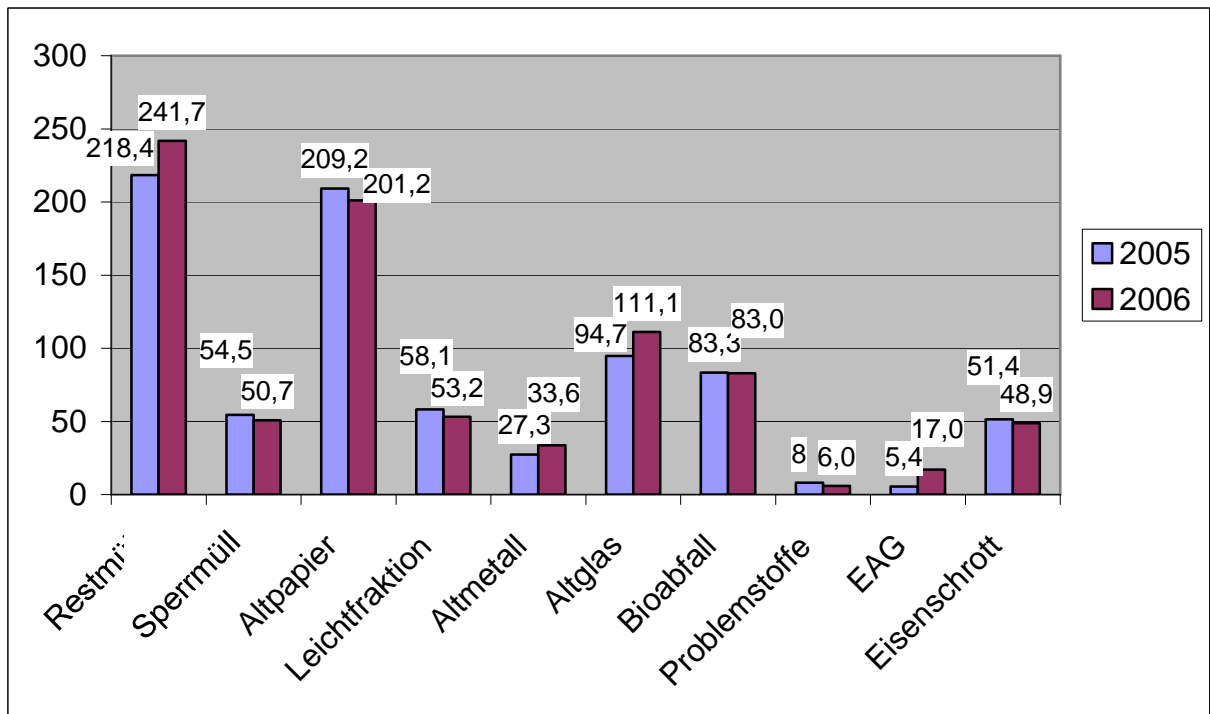


Diagramm 3: Gesamtmengenvergleich 2005 - 2006