

Fraktion	Aufkommen (in t)	spez. Aufkommen kg/EW	Anteil (in %)
Restmüll	160,00	53,56	26,21
Sperrmüll	82,00	30,76	13,43
Altpapier	124,00	46,11	20,31
ARGEV- Leichtverp.	44,60	17,42	7,31
ARGEV-Metallverp.	19,60	7,65	3,21
Altglas	75,40	24,01	12,35
Bioabfall	46,10	29,64	7,55
Problemstoffe	7,80	4,24	1,28
E-Schrott	10,10	3,94	1,65
Eisenschrott	33,10	12,92	5,42
Alttextilien	6,50	2,54	1,06
Altspeiseöl	1,20	0,60	0,20
<b>Gesamt mengen</b>	<b>610,40</b>	<b>238,34</b>	<b>100,00</b>

Entsorgungs- maßnahmen	Kosten (in Euro)	spez. Kosten Euro/EW	Anteil (in %)
Sammlung	54.420,41	21,25	53,19
Behandlung	38.678,00	15,10	37,80
Sonstiges	9.215,00	3,60	9,01
<b>Gesamtkosten</b>	<b>102.313,41</b>	<b>39,95</b>	<b>100,00</b>

Tabelle 1: Übersicht Gemeinde Riegersburg

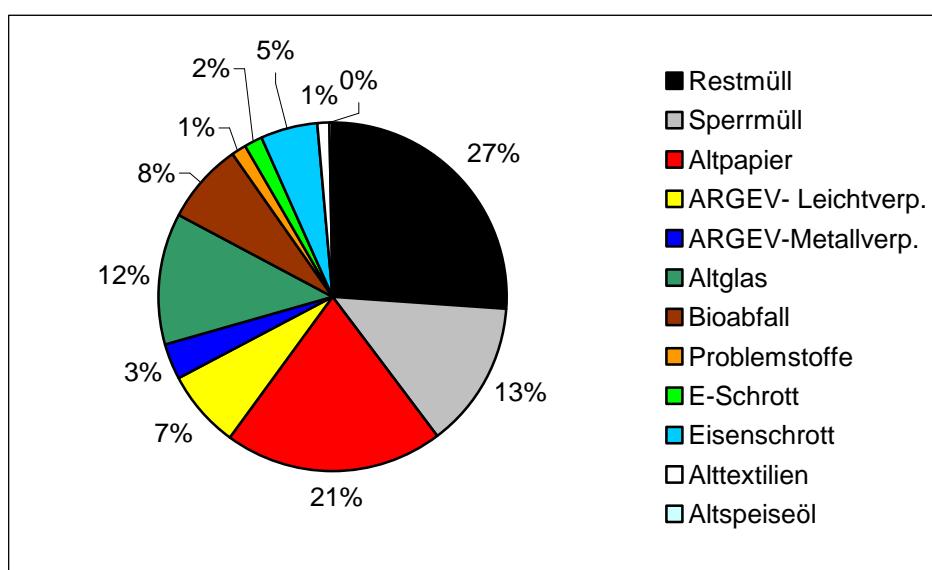


Diagramm 1: Mengenaufteilung Gemeinde Riegersburg

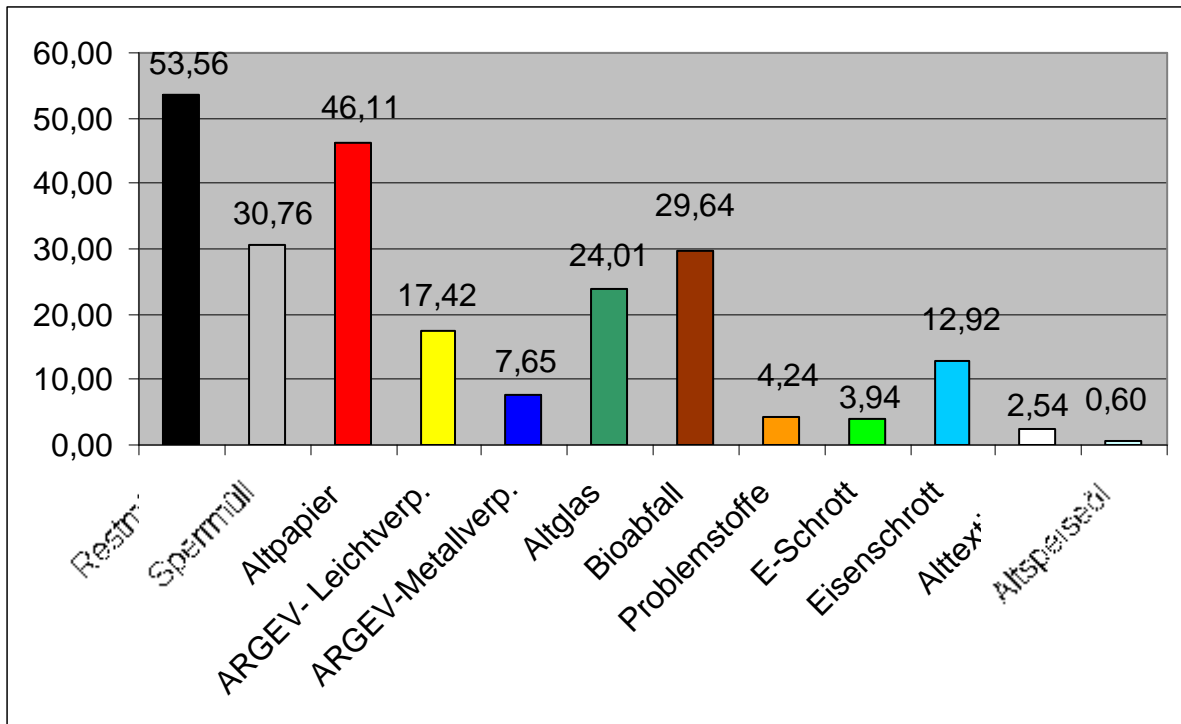


Diagramm 2: Spezifisches Aufkommen (kg /EW)

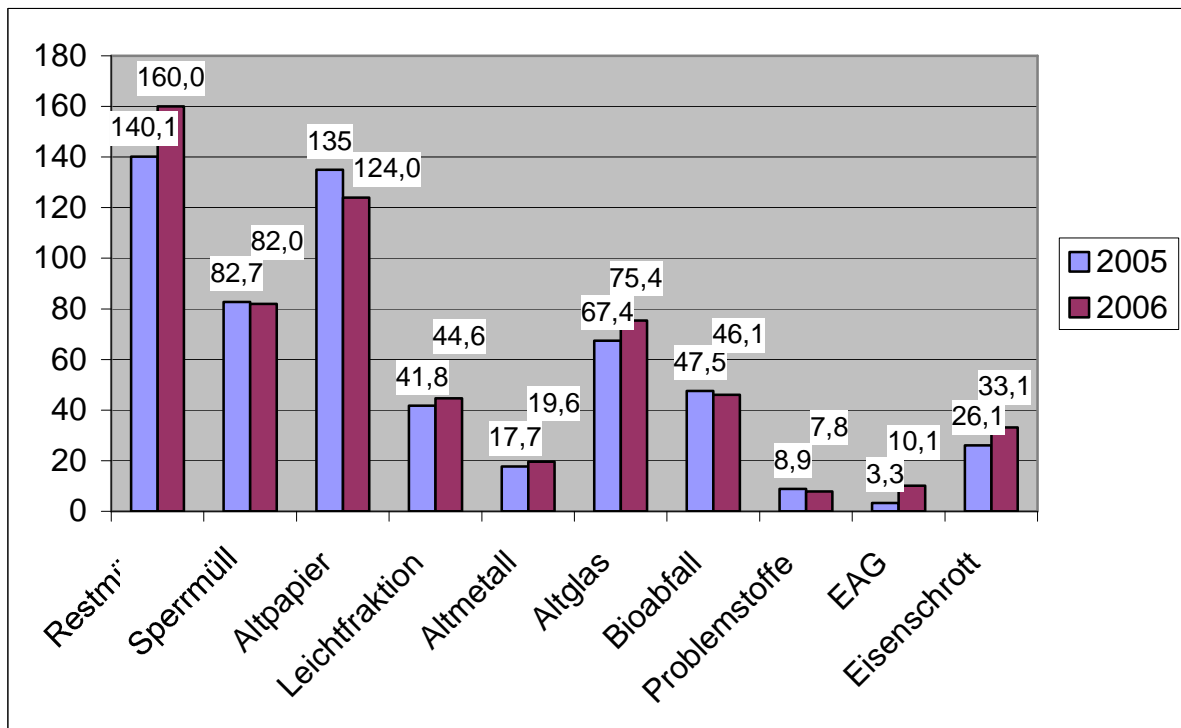


Diagramm 3: Gesamtmengenvergleich 2005 - 2006