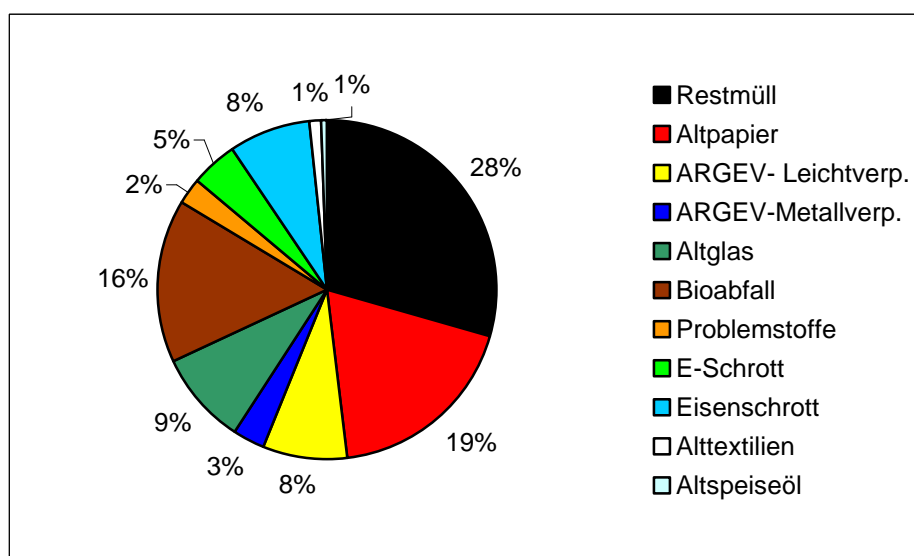


Fraktion	Aufkommen (in t)	spez. Aufkommen kg/EW	Anteil (in %)
Restmüll	66,10	75,37	29,36
Sperrmüll	k.A.	k.A.	k.A.
Altpapier	41,90	47,78	18,61
ARGEV- Leichtverp.	18,50	21,09	8,22
ARGEV-Metallverp.	6,50	7,41	2,89
Altglas	20,00	22,81	8,88
Bioabfall	35,00	39,91	15,55
Problemstoffe	5,60	6,39	2,49
E-Schrott	10,40	11,86	4,62
Eisenschrott	17,60	20,07	7,82
Alttextilien	2,20	2,51	0,98
Altspeiseöl	1,30	1,48	0,58
<b>Gesamt mengen</b>	<b>225,10</b>	<b>256,67</b>	<b>100,00</b>

Entsorgungsmaßnahmen	Kosten (in Euro)	spez. Kosten Euro/EW	Anteil (in %)
Sammlung	22.858,00	26,06	54,59
Behandlung	10.573,00	12,06	25,25
Sonstiges	8.442,23	9,63	20,16
<b>Gesamtkosten</b>	<b>41.873,23</b>	<b>47,75</b>	<b>100,00</b>

**Tabelle 1: Übersicht Gemeinde Trautmannsdorf**



**Diagramm 1: Mengenaufteilung Gemeinde Trautmannsdorf**

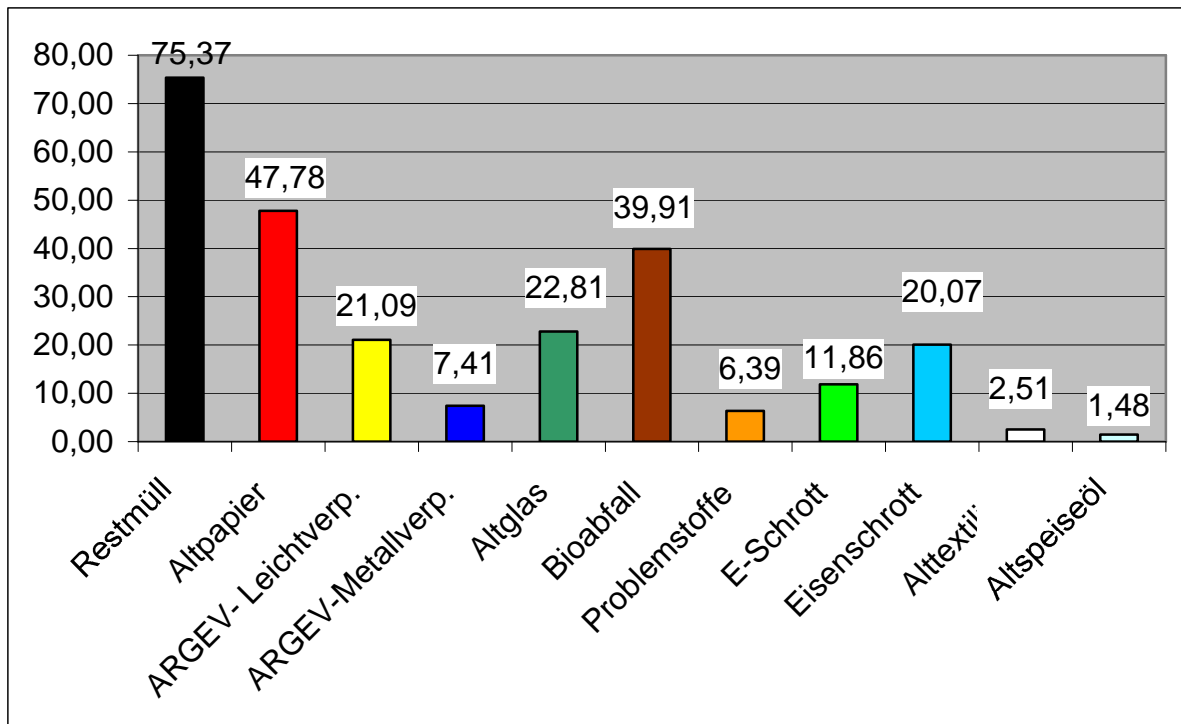


Diagramm 2: Spezifisches Aufkommen (kg /EW)

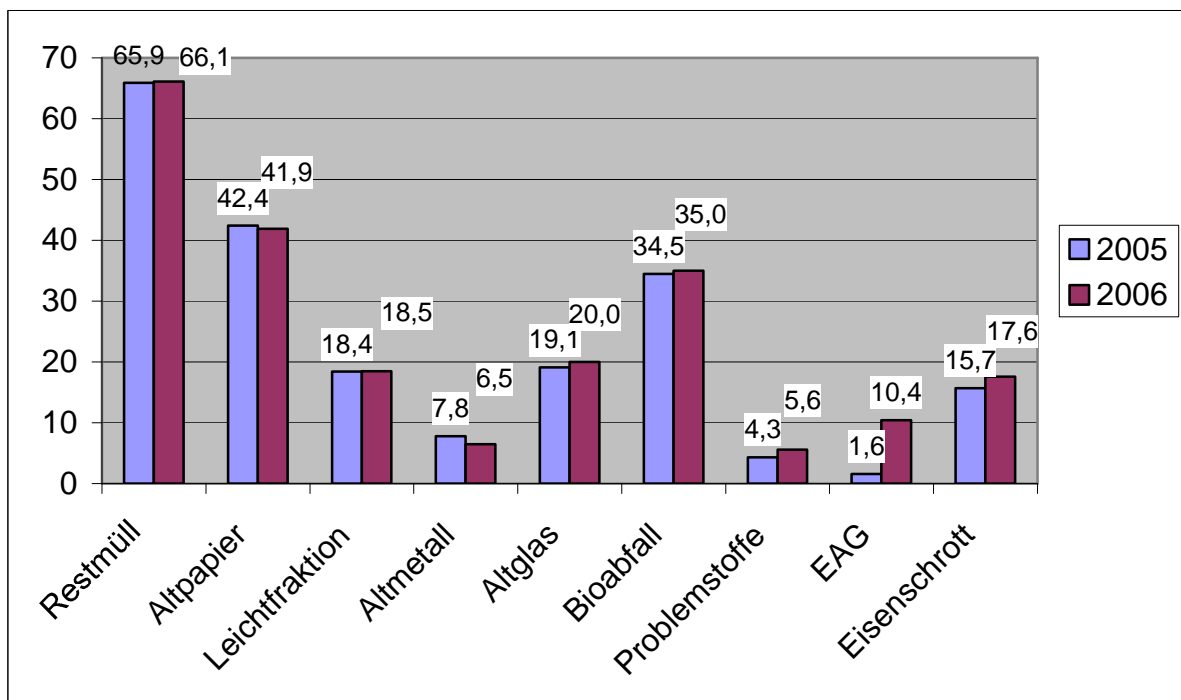


Diagramm 3: Gesamtmengenvergleich 2005 - 2006