

Fraktion	Aufkommen (in t)	spez. Aufkommen kg/EW	Anteil (in %)
Restmüll	78,30	37,63	18,76
Sperrmüll	85,80	41,23	20,56
Altpapier	109,20	52,47	26,16
ARGEV- Leichtverp.	33,20	15,95	7,95
ARGEV-Metallverp.	15,00	7,21	3,59
Altglas	47,80	22,97	11,45
Bioabfall	15,00	0,65	3,59
Problemstoffe	9,40	3,11	2,25
E-Schrott	6,20	2,98	1,49
Eisenschrott	10,80	5,19	2,59
Alttextilien	5,30	2,55	1,27
Altspeiseöl	1,40	0,67	0,34
Gesamt mengen	417,40	200,58	100,00

Entsorgungsmaßnahmen	Kosten (in Euro)	spez. Kosten Euro/EW	Anteil (in %)
Sammlung	31.069,67	14,93	12,68
Behandlung	26.302,00	12,64	10,73
Sonstiges	187.706,50	90,20	76,59
Gesamtkosten	245.078,17	117,77	100,00

Tabelle 1: Übersicht Gemeinde Paldau

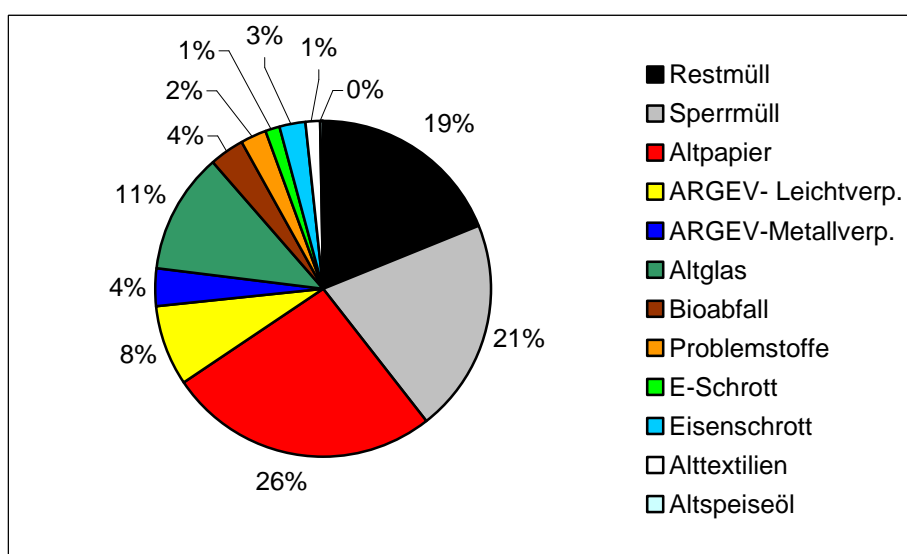


Diagramm 1: Mengenaufteilung Gemeinde Paldau

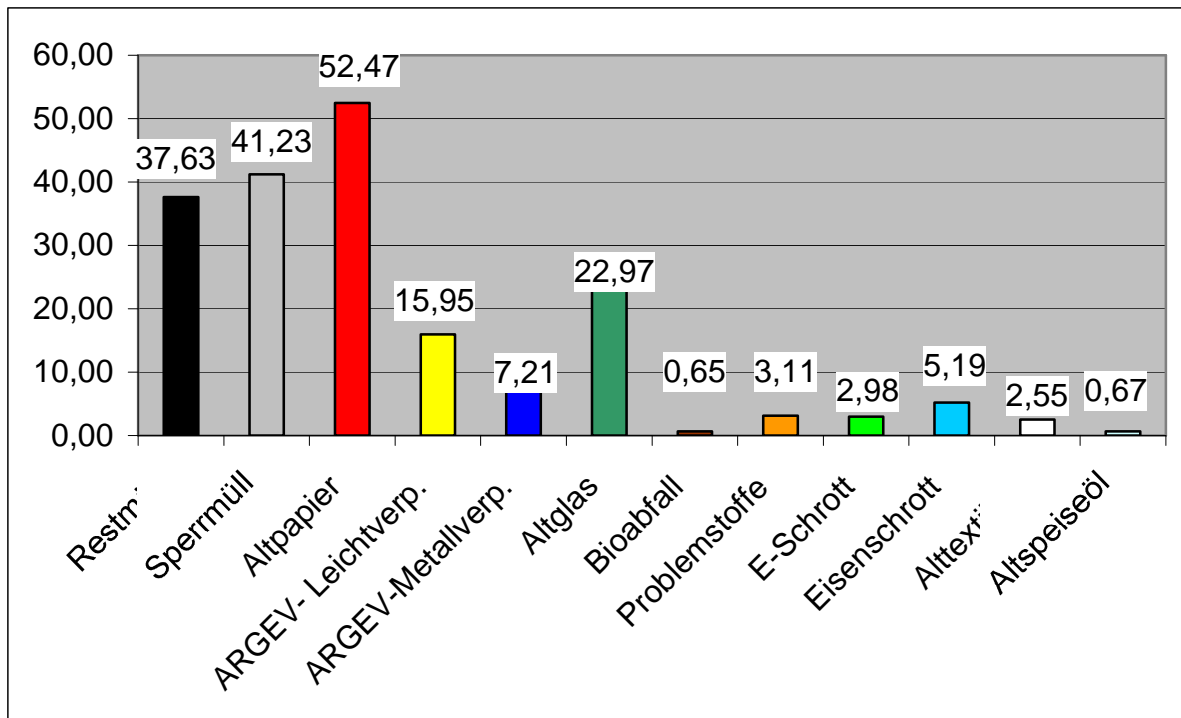


Diagramm 2: Spezifisches Aufkommen (kg /EW)

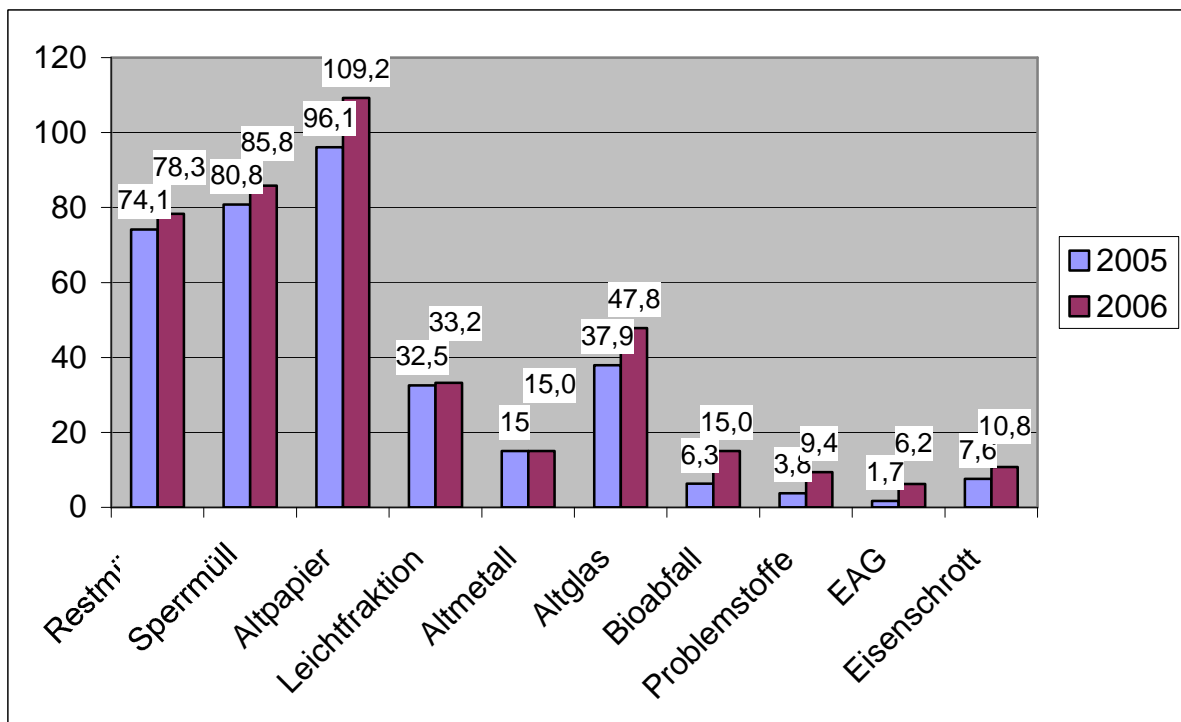


Diagramm 3: Gesamtmengenvergleich 2005 - 2006