

| Fraktion | Aufkommen (in t) | spez. Aufkommen kg/EW | Anteil (in %) |
|----------------------|------------------|-----------------------|---------------|
| Restmüll | 90,60 | 51,36 | 26,80 |
| Sperrmüll | 38,50 | 21,83 | 11,39 |
| Altpapier | 71,70 | 40,65 | 21,21 |
| ARGEV-Leichtverp. | 25,50 | 14,46 | 7,54 |
| ARGEV-Metallverp. | 15,50 | 8,79 | 4,58 |
| Altglas | 36,80 | 20,86 | 10,88 |
| Bioabfall | k.A. | k.A. | k.A. |
| Problemstoffe | 4,00 | 2,27 | 1,18 |
| E-Schrott | 8,70 | 4,93 | 2,57 |
| Eisenschrott | 40,90 | 23,19 | 12,10 |
| Alttextilien | 4,50 | 2,55 | 1,33 |
| Altspeiseöl | 1,40 | 0,79 | 0,41 |
| Gesamt mengen | 338,10 | 191,67 | 100,00 |

| Entsorgungsmaßnahmen | Kosten (in Euro) | spez. Kosten Euro/EW | Anteil (in %) |
|----------------------|------------------|----------------------|---------------|
| Sammlung | 21.301,00 | 12,08 | 28,96 |
| Behandlung | 40.368,00 | 22,88 | 54,89 |
| Sonstiges | 11.880,00 | 6,73 | 16,15 |
| Gesamtkosten | 73.549,00 | 41,69 | 100,00 |

Tabelle 1: Übersicht Gemeinde Jagerberg

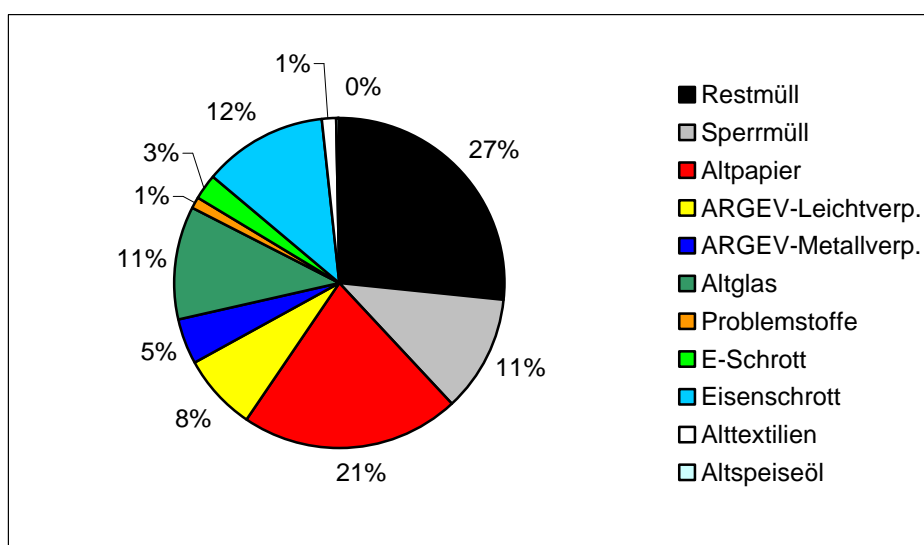


Diagramm 1: Mengenaufteilung Gemeinde Jagerberg

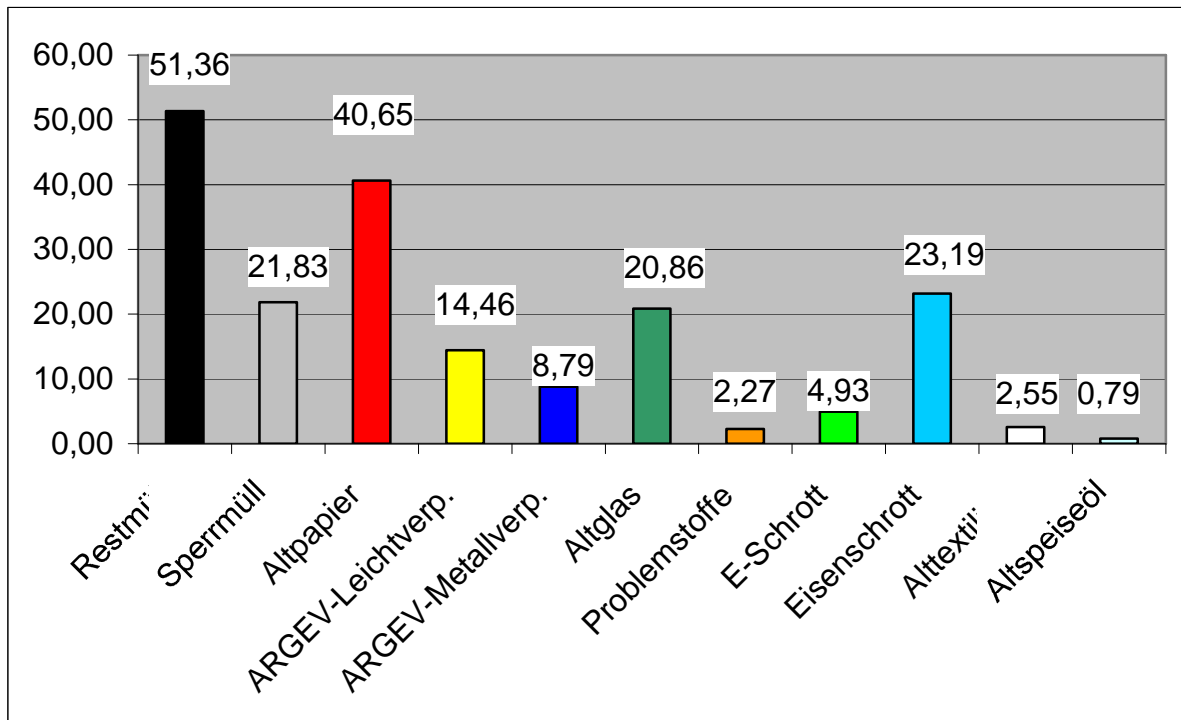


Diagramm 2: Spezifisches Aufkommen (kg /EW)

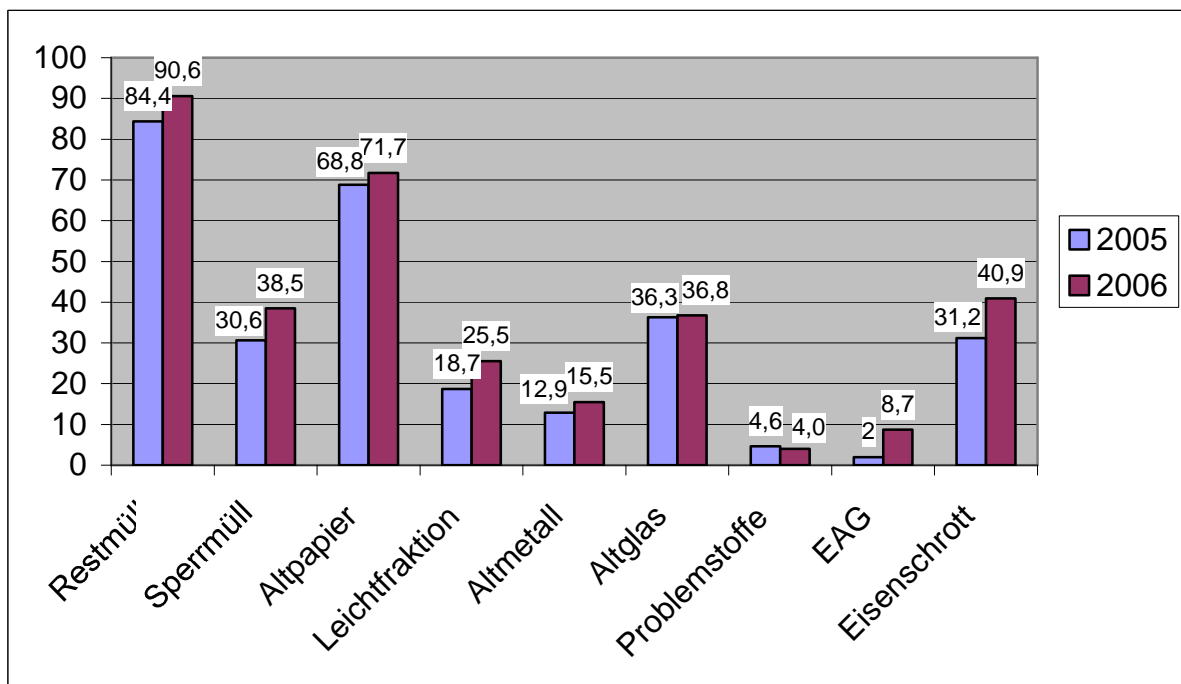


Diagramm 3: Gesamtmengenvergleich 2005 - 2006