

Fraktion	Aufkommen (in t)	spez. Aufkommen kg/EW	Anteil (in %)
Restmüll	23,90	65,51	26,06
Sperrmüll	23,10	49,80	25,19
Altpapier	18,20	40,86	19,85
ARGEV- Leichtverp.	6,20	18,20	6,76
ARGEV-Metallverp.	1,70	5,10	1,85
Altglas	11,40	26,02	12,43
Bioabfall	0,80	2,04	0,87
Problemstoffe	2,40	6,75	2,62
E-Schrott	1,80	4,58	1,96
Eisenschrott	0,10	0,25	0,11
Alttextilien	1,00	2,54	1,09
Altspeiseöl	1,10	2,80	1,20
Gesamt mengen	91,70	233,33	100,00

Entsorgungs- maßnahmen	Kosten (in Euro)	spez. Kosten Euro/EW	Anteil (in %)
Sammlung	13.719,00	34,91	29,88
Behandlung	7.557,00	19,23	16,46
Sonstiges	24.634,00	62,68	53,66
Gesamtkosten	45.910,00	116,82	100,00

Tabelle 1: Übersicht Gemeinde Krusdorf

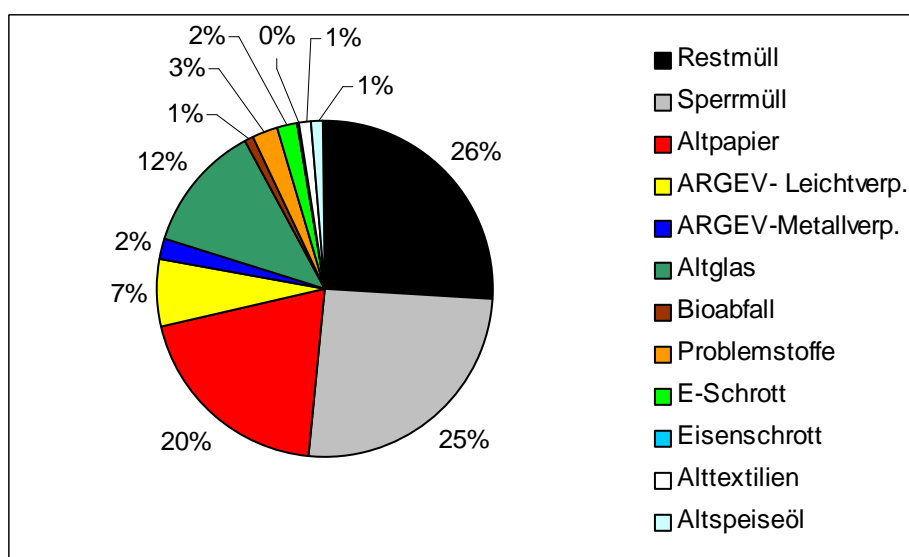


Diagramm 1: Mengenaufteilung Gemeinde Krusdorf

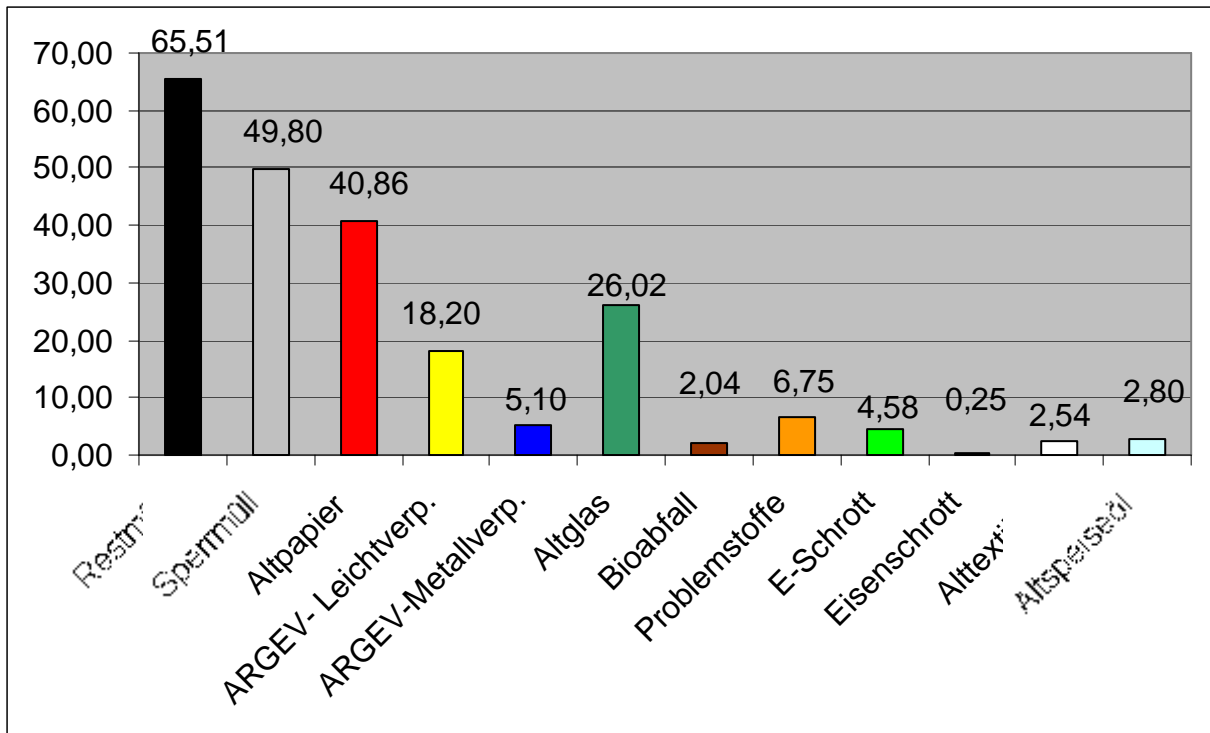


Diagramm 2: Spezifisches Aufkommen (kg /EW)

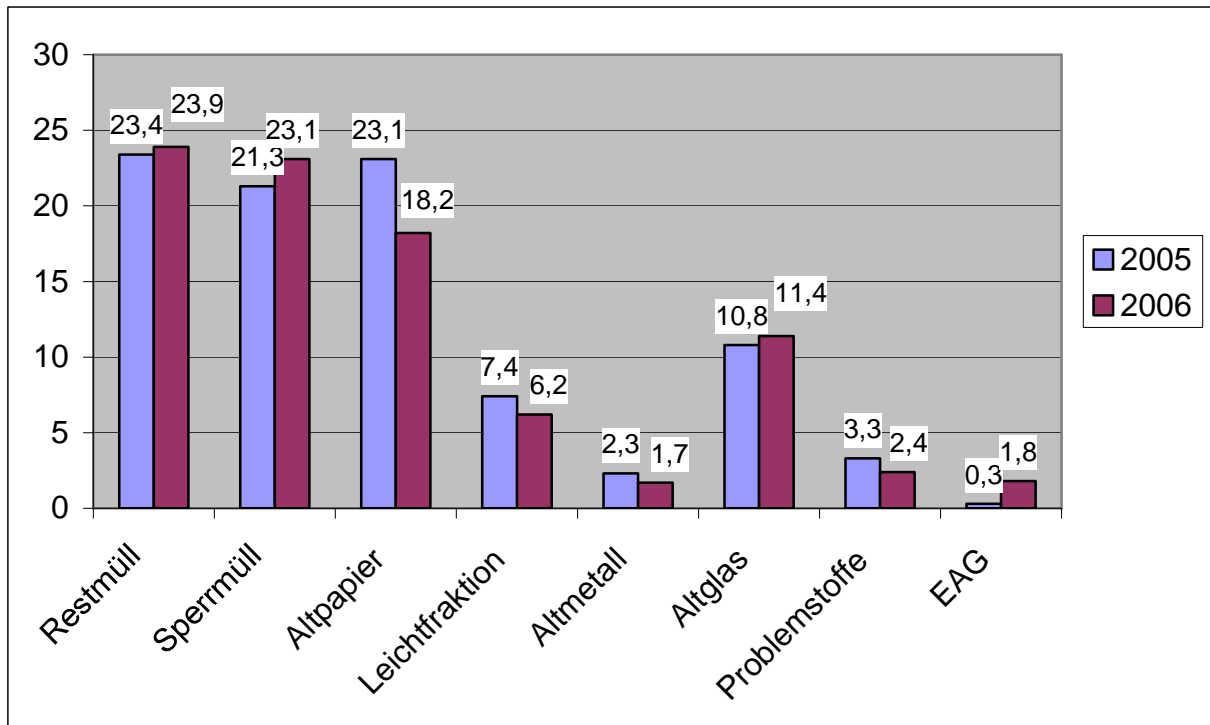


Diagramm 3: Gesamtmengenvergleich 2005 - 2006