

Fraktion	Aufkommen (in t)	spez. Aufkommen kg/EW	Anteil (in %)
Restmüll	194,80	103,78	35,11
Sperrmüll	35,30	18,81	6,36
Altpapier	129,30	68,89	23,30
ARGEV-Leichtverp.	33,50	17,85	6,04
ARGEV-Metallverp.	21,50	11,45	3,87
Altglas	61,40	32,71	11,07
Bioabfall	45,30	24,13	8,16
Problemstoffe	5,20	2,77	0,94
E-Schrott	8,10	4,32	1,46
Eisenschrott	14,30	7,62	2,58
Alttextilien	4,80	2,56	0,87
Altspeiseöl	1,40	0,75	0,25
Gesamt mengen	554,90	295,63	100,00

Entsorgungsmaßnahmen	Kosten (in Euro)	spez. Kosten Euro/EW	Anteil (in %)
Sammlung	95.541,23	50,90	52,27
Behandlung	51.342,00	27,35	28,09
Sonstiges	35.898,98	19,13	19,64
Gesamtkosten	182.782,21	97,38	100,00

Tabelle 1: Übersicht Gemeinde Gnas

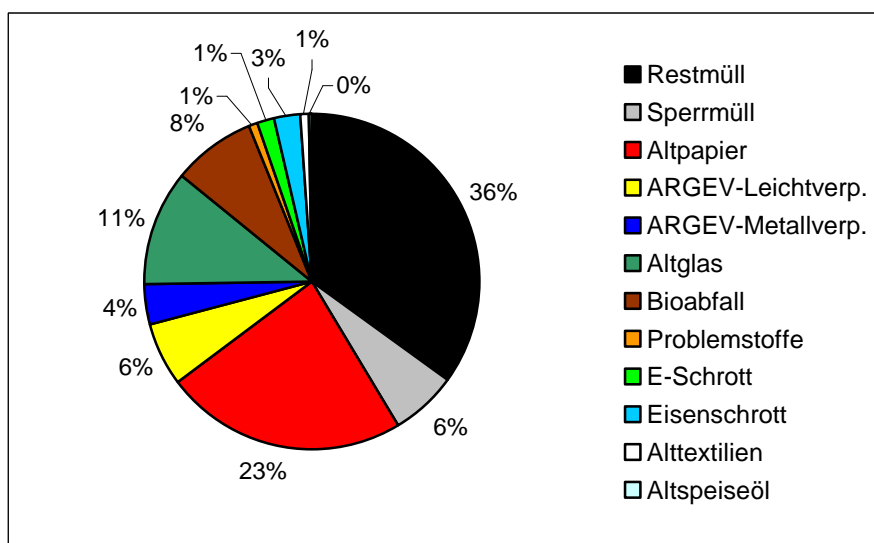


Diagramm 1: Mengenaufteilung Gemeinde Gnas

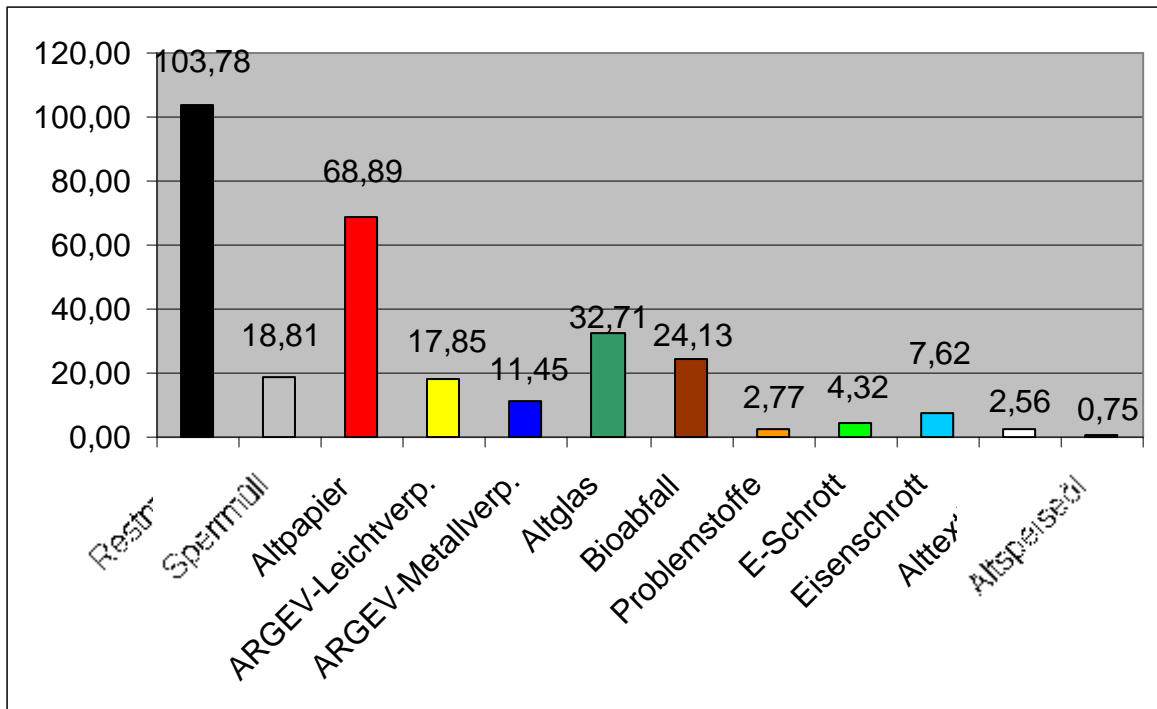


Diagramm 2: Spezifisches Aufkommen (kg /EW)

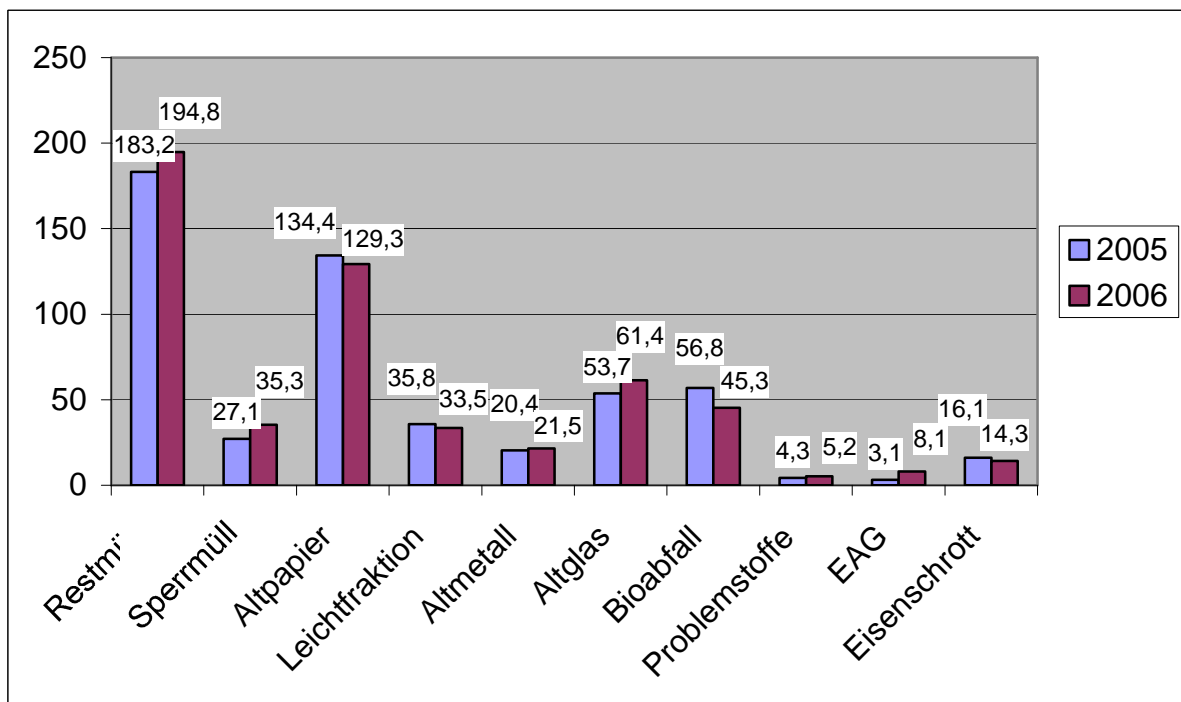


Diagramm 3: Gesamtmengenvergleich 2005 - 2006