

Fraktion	Aufkommen (in t)	spez. Aufkommen kg/EW	Anteil (in %)
Restmüll	68,60	67,72	31,30
Sperrmüll	14,90	14,71	6,80
Altpapier	53,60	52,91	24,45
ARGEV- Leichtverp.	22,10	21,82	10,08
ARGEV-Metallverp.	4,30	4,24	1,96
Altglas	30,80	30,40	14,05
Bioabfall	0,50	0,49	0,23
Problemstoffe	1,70	1,94	0,78
E-Schrott	6,50	6,42	2,97
Eisenschrott	13,10	12,93	5,98
Alttextilien	2,60	2,57	1,19
Altspeiseöl	0,50	0,49	0,23
Gesamt mengen	219,20	216,39	100,00

Entsorgungs- maßnahmen	Kosten (in Euro)	spez. Kosten Euro/EW	Anteil (in %)
Sammlung	22.626,00	22,34	40,07
Behandlung	13.326,00	13,15	23,60
Sonstiges	20.513,04	20,25	36,33
Gesamtkosten	56.465,04	55,74	100,00

Tabelle 1: Übersicht Gemeinde Stainz bei Straden

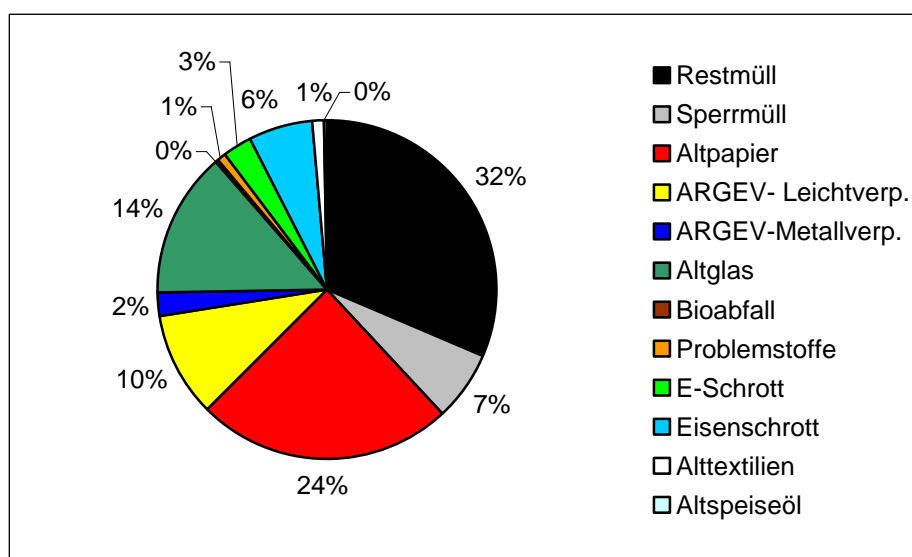


Diagramm 1: Mengenaufteilung Gemeinde Stainz bei Straden

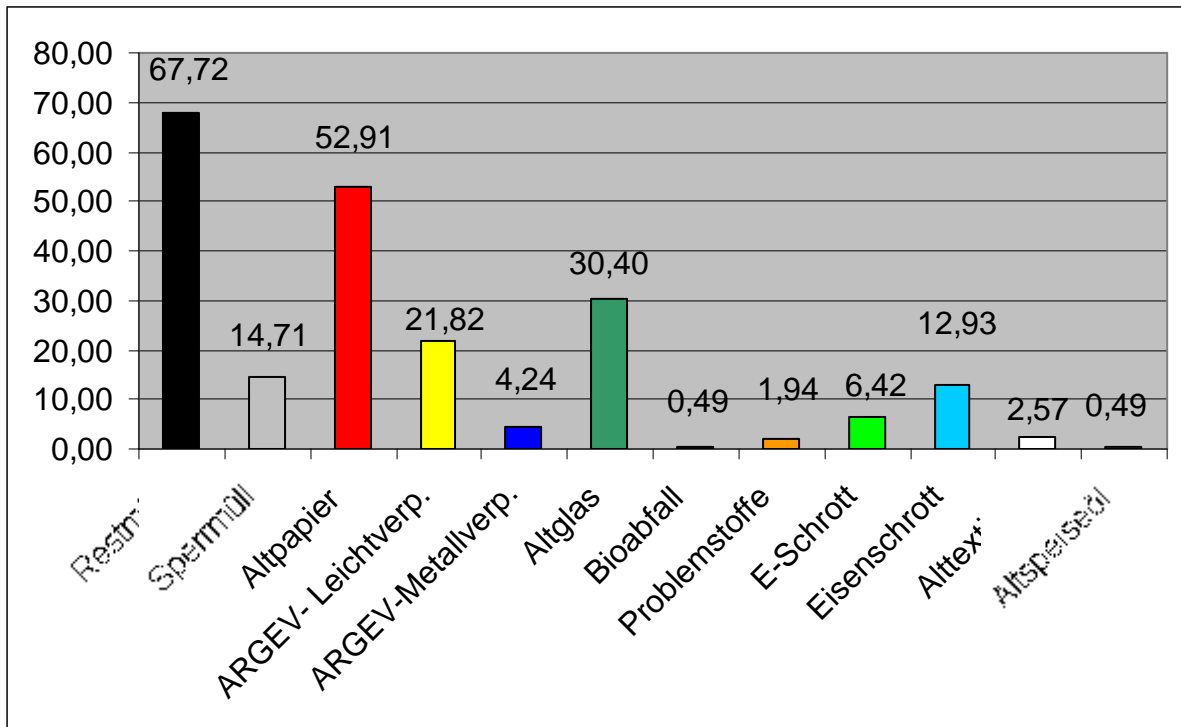


Diagramm 2: Spezifisches Aufkommen (kg /EW)

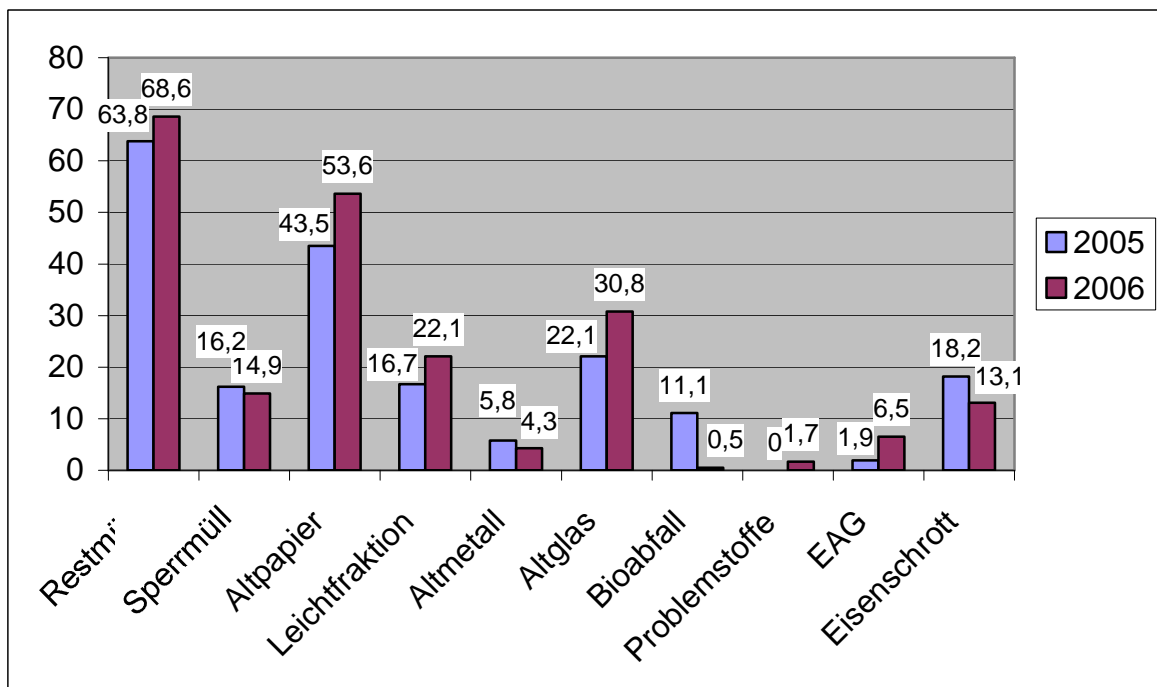


Diagramm 3: Gesamtmengenvergleich 2005 - 2006