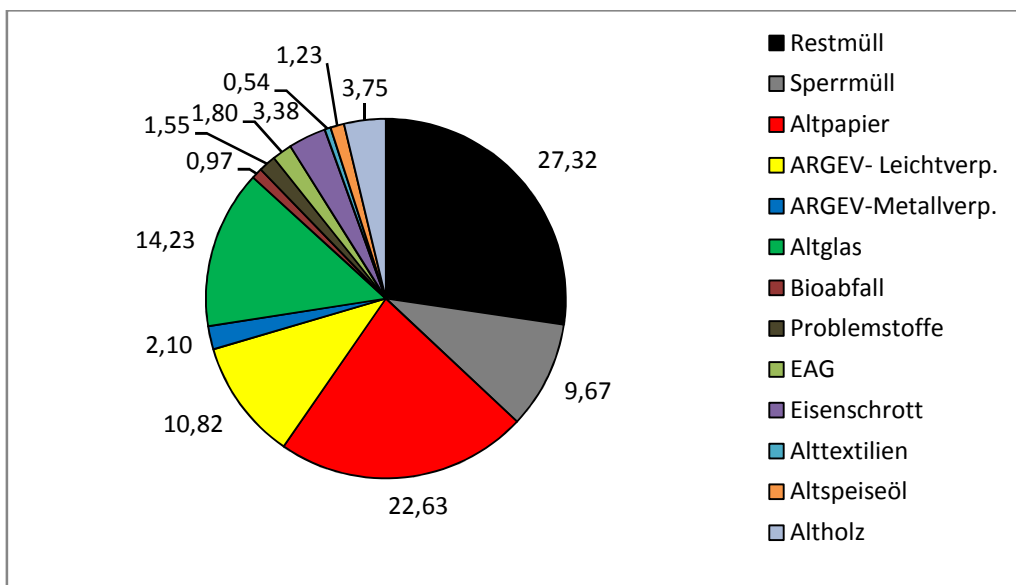


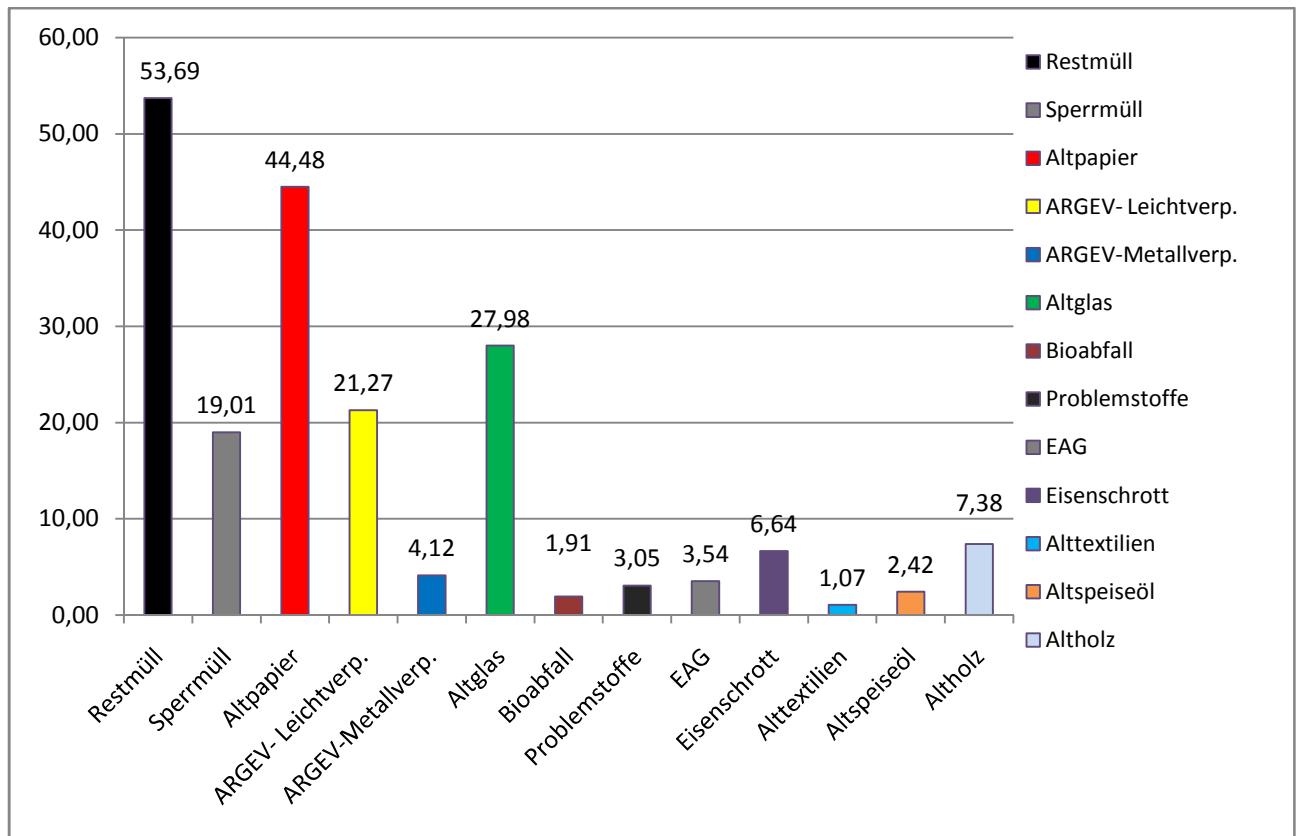
# Krusdorf

Fraktion	Aufkommen (t/a)	spez. Aufkommen kg/EW.a	Anteil in (%)
Restmüll	21,10	53,69	27,32
Sperrmüll	7,47	19,01	9,67
Altpapier	17,48	44,48	22,63
ARGEV- Leichtverp.	8,36	21,27	10,82
ARGEV-Metallverp.	1,62	4,12	2,10
Altglas	11,00	27,98	14,23
Bioabfall	0,75	1,91	0,97
Problemstoffe	1,20	3,05	1,55
EAG	1,39	3,54	1,80
Eisenschrott	2,61	6,64	3,38
Alttextilien	0,42	1,07	0,54
Altspeiseöl	0,95	2,42	1,23
Altholz	2,90	7,38	3,75
<b>Gesamt mengen</b>	<b>77,25</b>	<b>196,55</b>	<b>100,00</b>

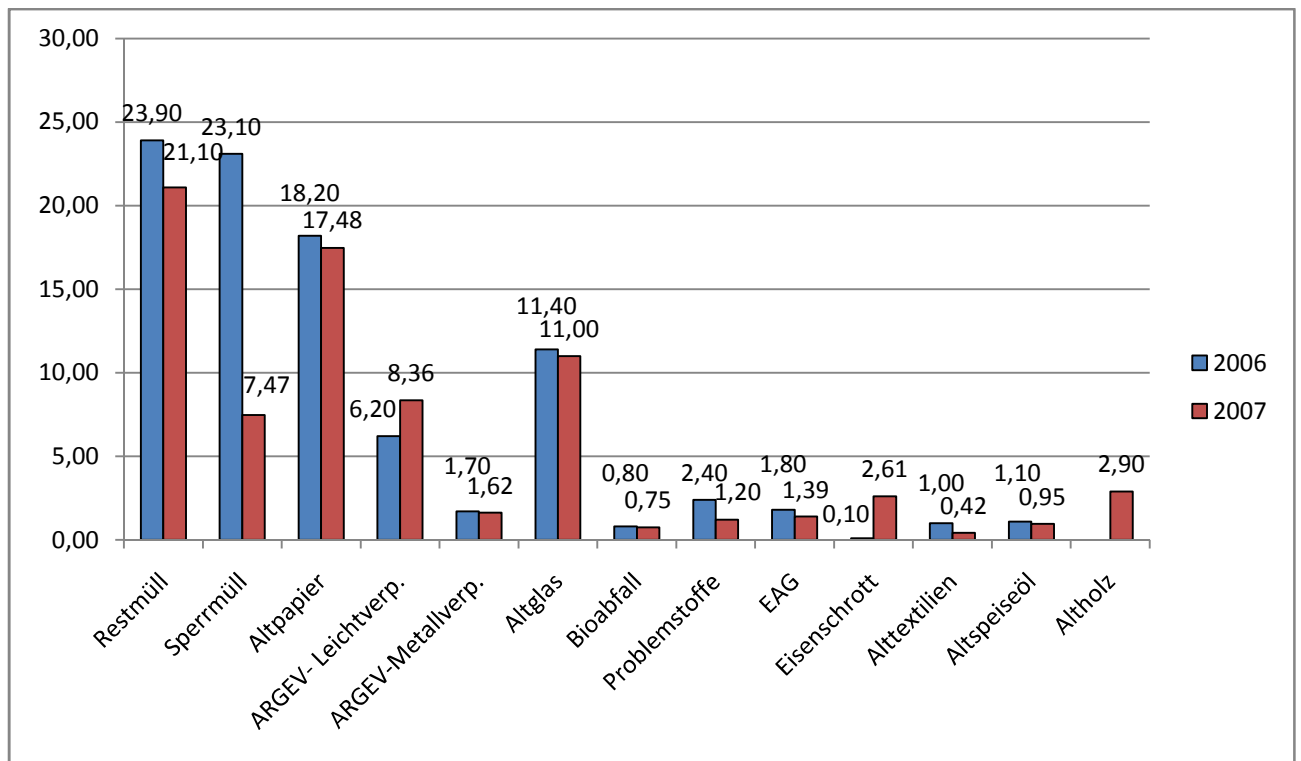
Entsorgungsmaßnahmen	Kosten in Euro/a	spez. Kosten Euro/EW.a	Anteil in (%)
Sammlung	14.386,00	36,61	67,03
Behandlung	3.411,00	8,68	15,89
Sonstiges	3.664,00	9,32	17,07
<b>Gesamtkosten</b>	<b>21.461,00</b>	<b>54,61</b>	<b>100,00</b>



Mengenaufteilung Gemeinde in %



Spezifisches Aufkommen kg/EW Gemeinde



Gesamtvergleich 2006 - 2007 Gemeinde