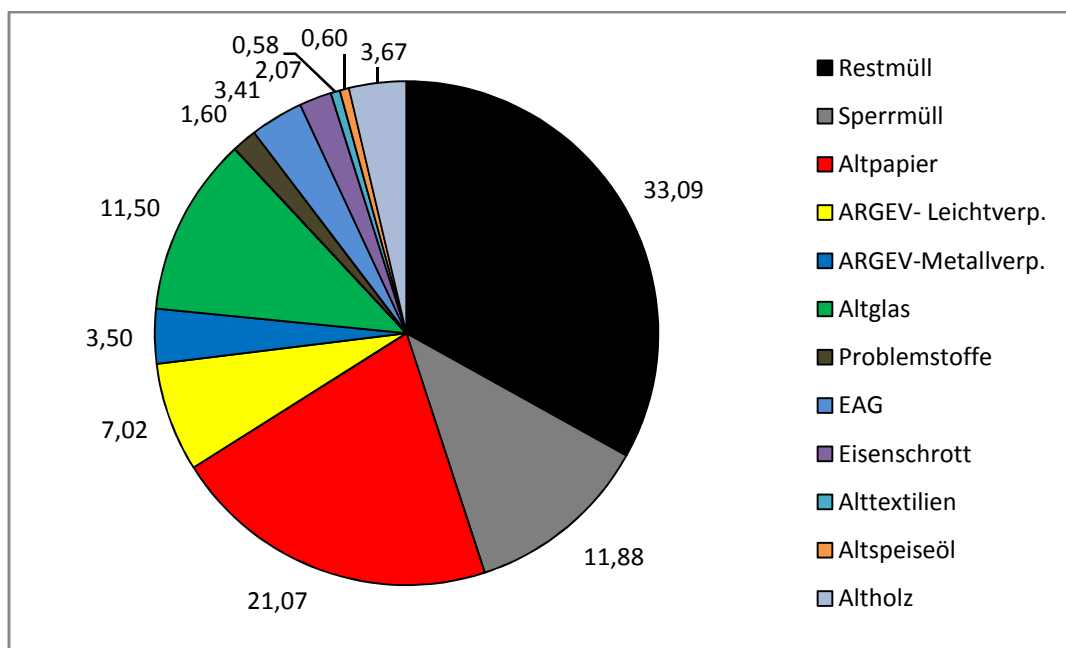
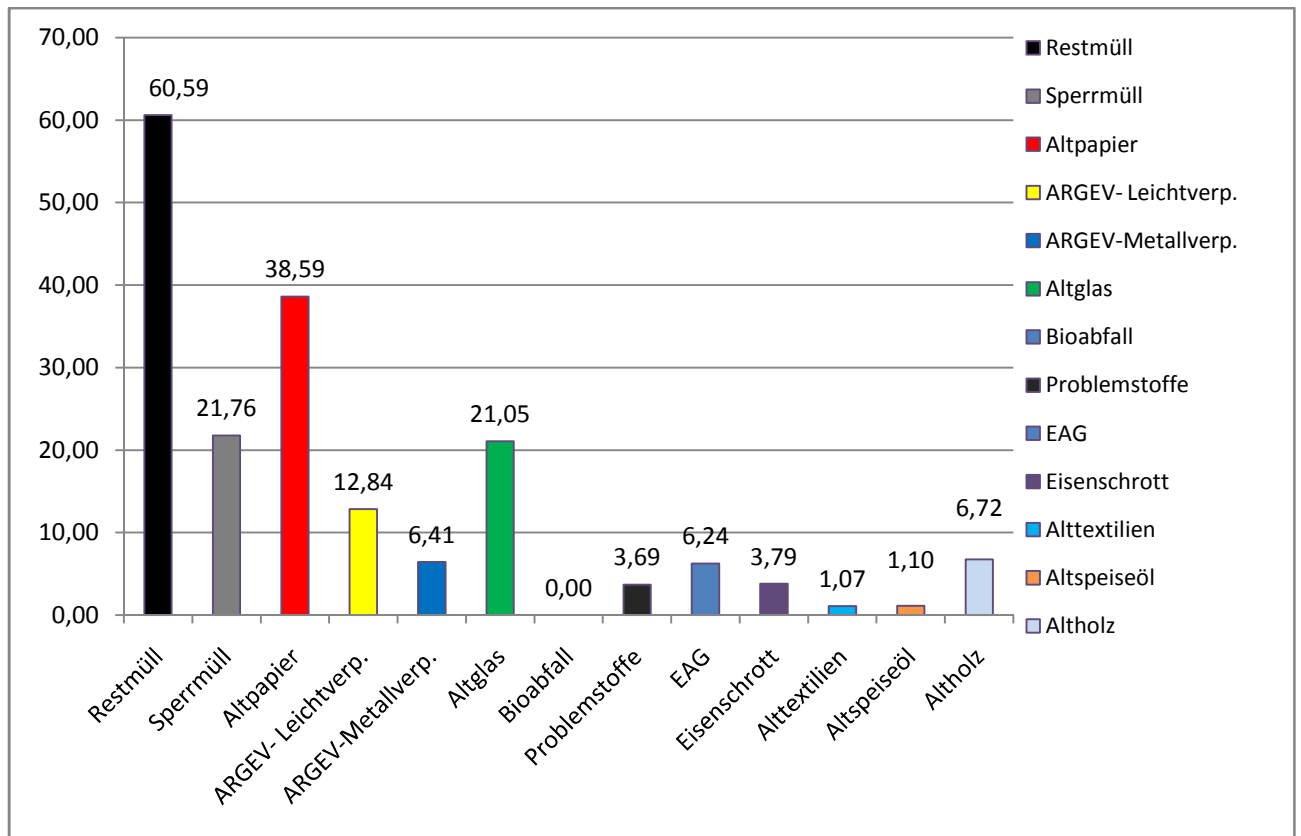


# Oberstorcha

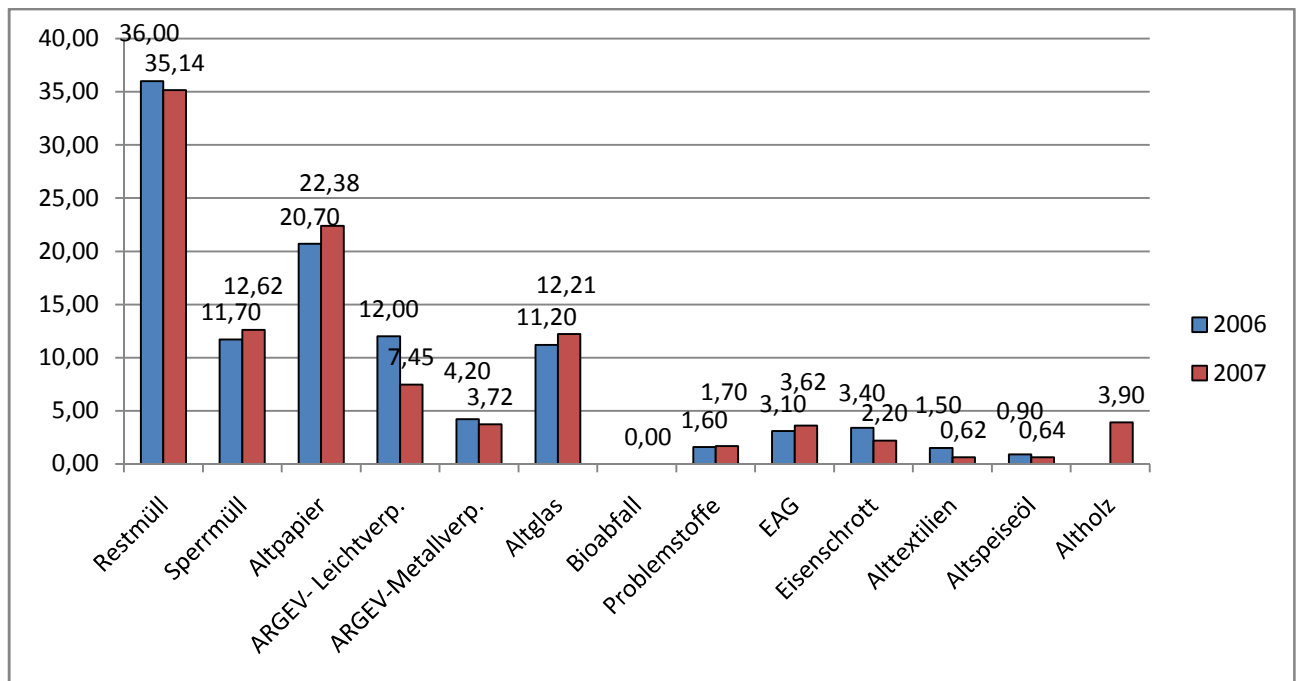
Fraktion	Aufkommen (t/a)	spez. Aufkommen kg/EW.a	Anteil in (%)
Restmüll	35,14	60,59	33,09
Sperrmüll	12,62	21,76	11,88
Altpapier	22,38	38,59	21,07
ARGEV- Leichtverp.	7,45	12,84	7,02
ARGEV-Metallverp.	3,72	6,41	3,50
Altglas	12,21	21,05	11,50
Bioabfall	0,00	0,00	0,00
Problemstoffe	1,70	3,69	1,60
EAG	3,62	6,24	3,41
Eisenschrott	2,20	3,79	2,07
Alttextilien	0,62	1,07	0,58
Altspeiseöl	0,64	1,10	0,60
Altholz	3,90	6,72	3,67
<b>Gesamt mengen</b>	<b>106,20</b>	<b>183,10</b>	<b>100,00</b>

Entsorgungsmaßnahmen	Kosten in Euro/a	spez. Kosten Euro/EW.a	Anteil in (%)
Sammlung	9.523,00	16,42	43,16
Behandlung	7.725,00	13,32	35,01
Sonstiges	4.817,00	8,31	21,83
<b>Gesamtkosten</b>	<b>22.065,00</b>	<b>38,04</b>	<b>100,00</b>





Spezifisches Aufkommen kg/EW Gemeinde



Gesamt mengenvergleich 2006 - 2007 Gemeinde