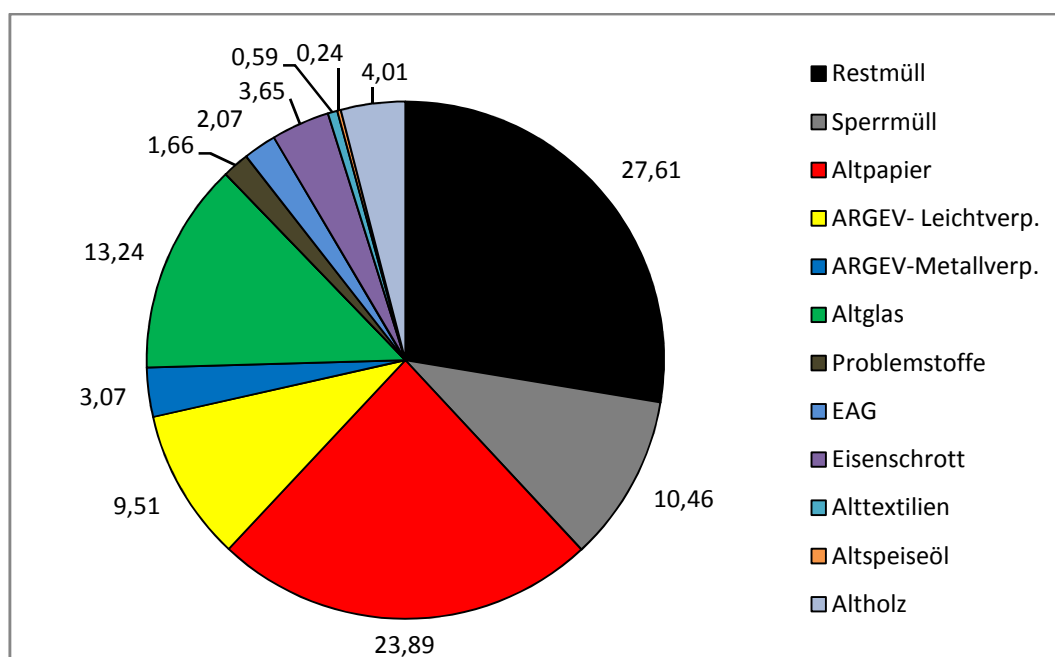


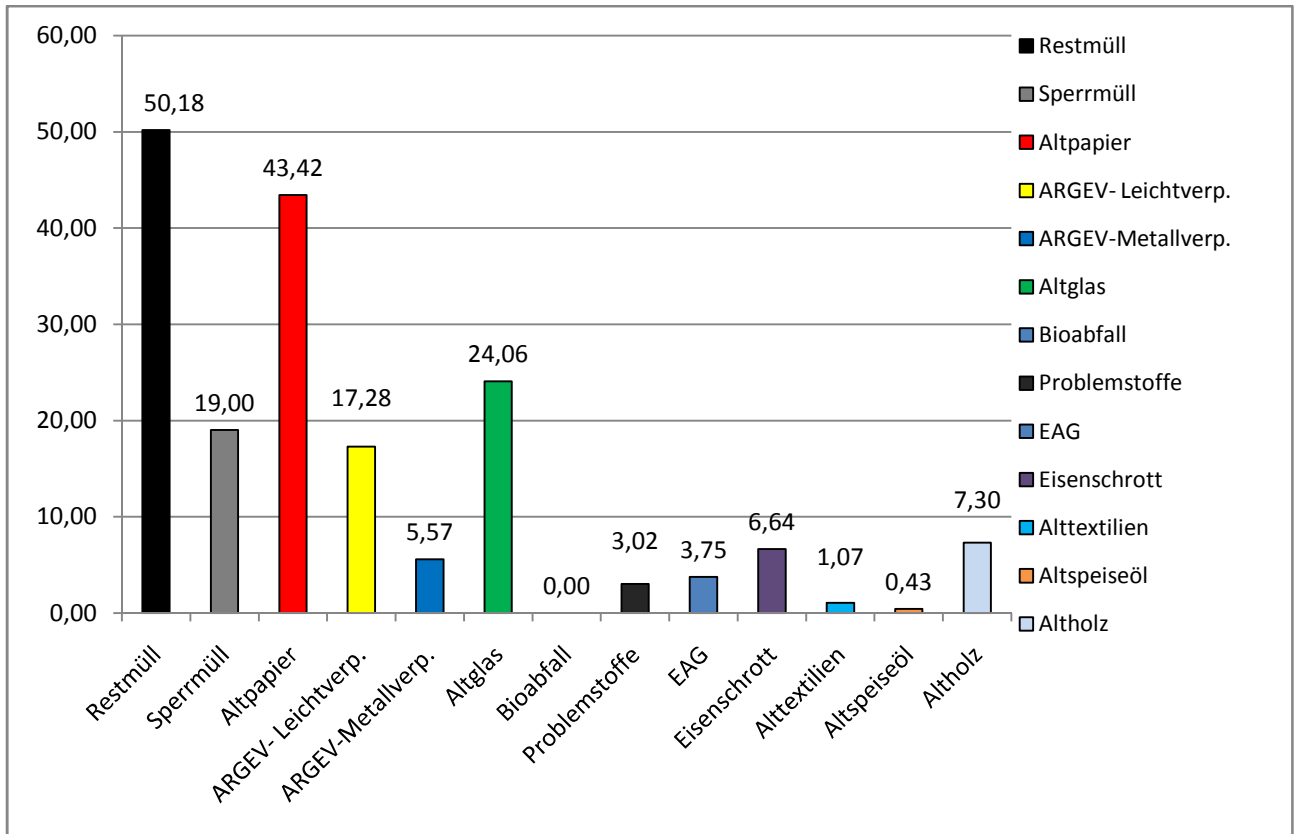
# Maierdorf

Fraktion	Aufkommen (t/a)	spez. Aufkommen kg/EW.a	Anteil in (%)
Restmüll	28,20	50,18	27,61
Sperrmüll	10,68	19,00	10,46
Altpapier	24,40	43,42	23,89
ARGEV- Leichtverp.	9,71	17,28	9,51
ARGEV-Metallverp.	3,13	5,57	3,07
Altglas	13,52	24,06	13,24
Bioabfall	0,00	0,00	0,00
Problemstoffe	1,70	3,02	1,66
EAG	2,11	3,75	2,07
Eisenschrott	3,73	6,64	3,65
Alttextilien	0,60	1,07	0,59
Altspeiseöl	0,24	0,43	0,24
Altholz	4,10	7,30	4,01
<b>Gesamt mengen</b>	<b>102,12</b>	<b>181,71</b>	<b>100,00</b>

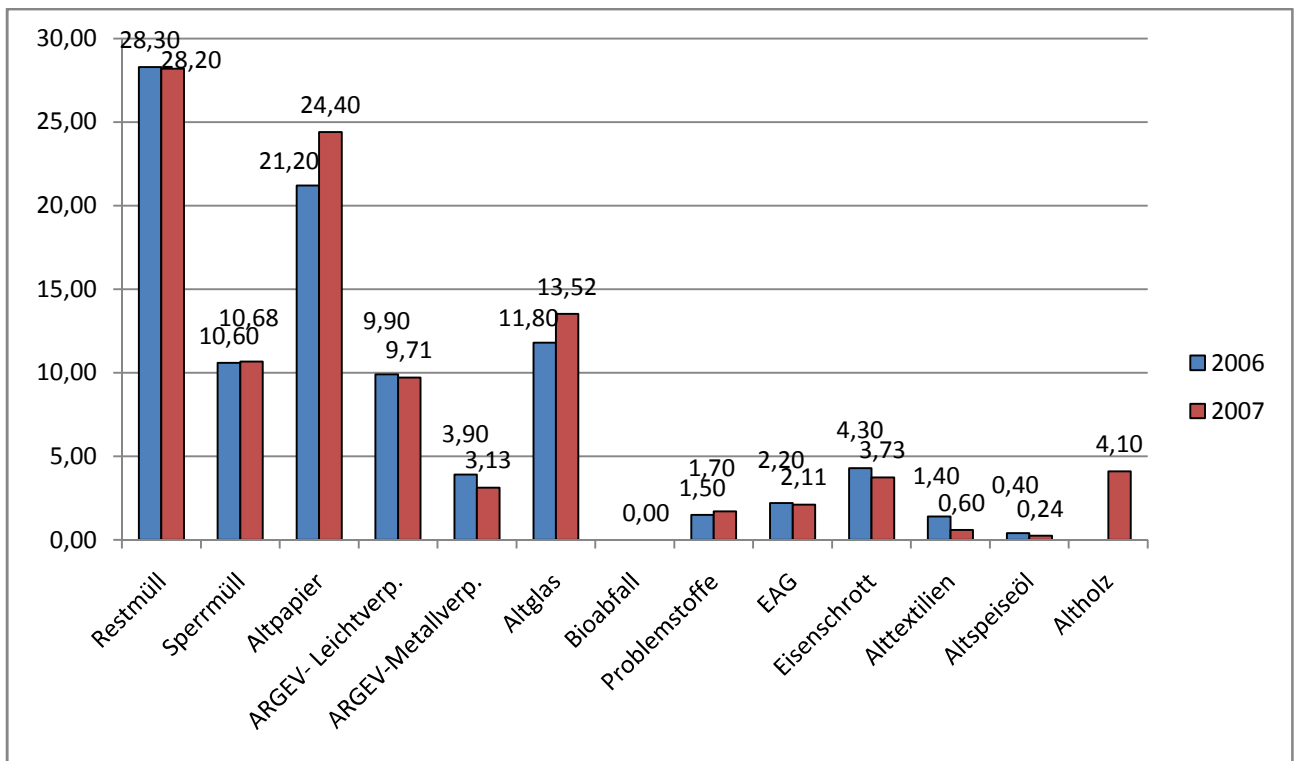
Entsorgungsmaßnahmen	Kosten in Euro/a	spez. Kosten Euro/EW.a	Anteil in (%)
Sammlung	11.597,00	20,64	57,50
Behandlung	4.563,00	8,12	22,62
Sonstiges	4.009,00	7,13	19,88
<b>Gesamtkosten</b>	<b>20.169,00</b>	<b>35,89</b>	<b>100,00</b>



Mengenaufteilung Gemeinde in %



Spezifisches Aufkommen kg/EW Gemeinde



Gesamtvergleich 2006 - 2007 Gemeinde