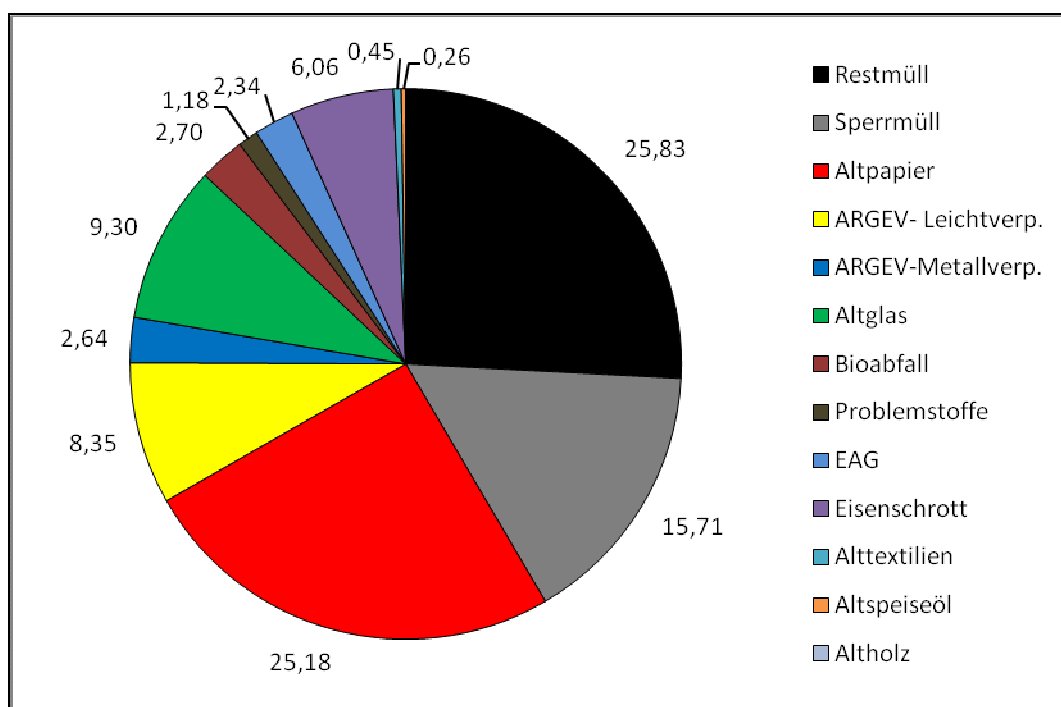


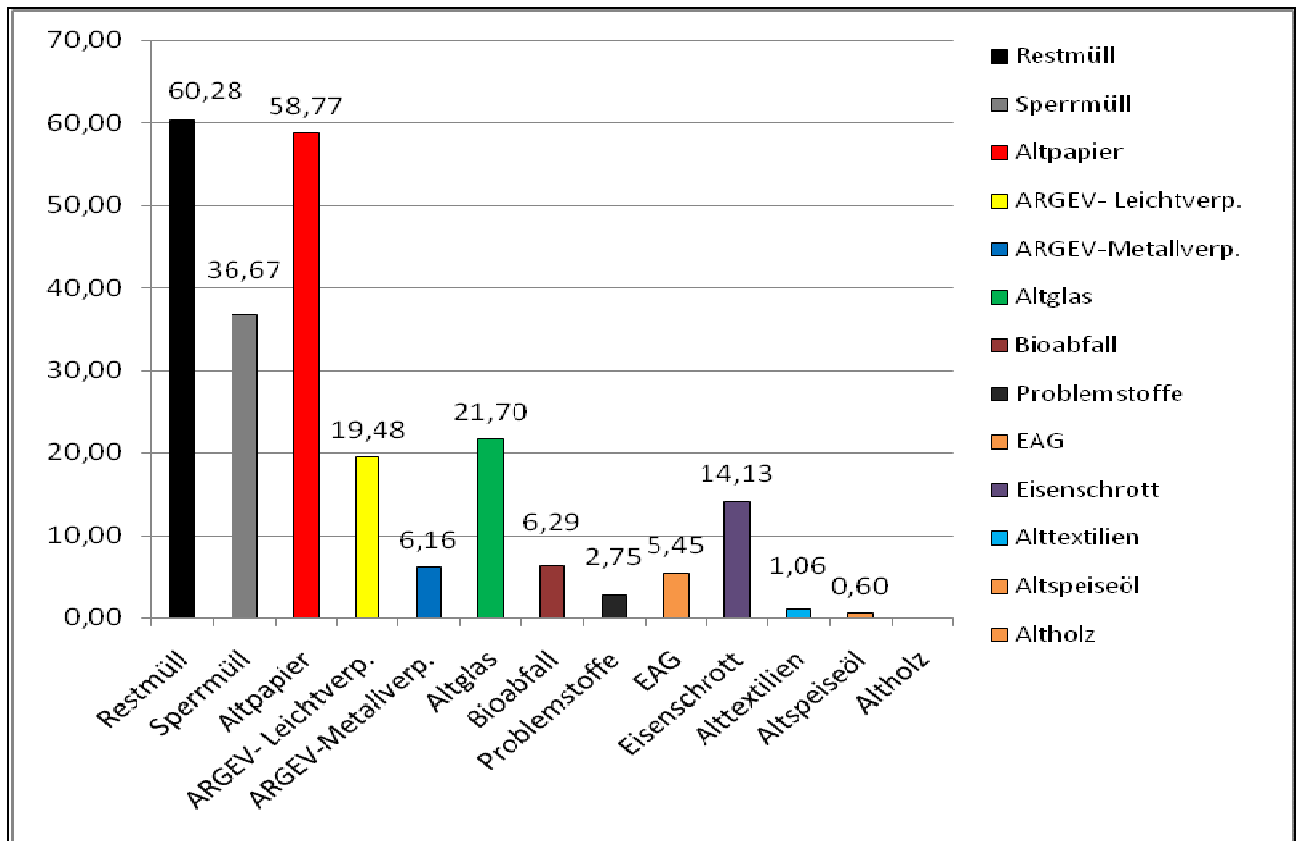
Zerlach

| Fraktion | Aufkommen (t/a) | spez. Aufkommen kg/EW.a | Anteil in (%) |
|----------------------|-----------------|-------------------------|---------------|
| Restmüll | 105,12 | 60,28 | 25,83 |
| Sperrmüll | 63,95 | 36,67 | 15,71 |
| Altpapier | 102,49 | 58,77 | 25,18 |
| ARGEV- Leichtverp. | 33,98 | 19,48 | 8,35 |
| ARGEV-Metallverp. | 10,75 | 6,16 | 2,64 |
| Altglas | 37,84 | 21,70 | 9,30 |
| Bioabfall | 10,97 | 6,29 | 2,70 |
| Problemstoffe | 4,80 | 2,75 | 1,18 |
| EAG | 9,51 | 5,45 | 2,34 |
| Eisenschrott | 24,65 | 14,13 | 6,06 |
| Alttextilien | 1,85 | 1,06 | 0,45 |
| Altspeiseöl | 1,05 | 0,60 | 0,26 |
| Altholz | k. A. | | |
| Gesamt mengen | 406,96 | 233,35 | 100,00 |

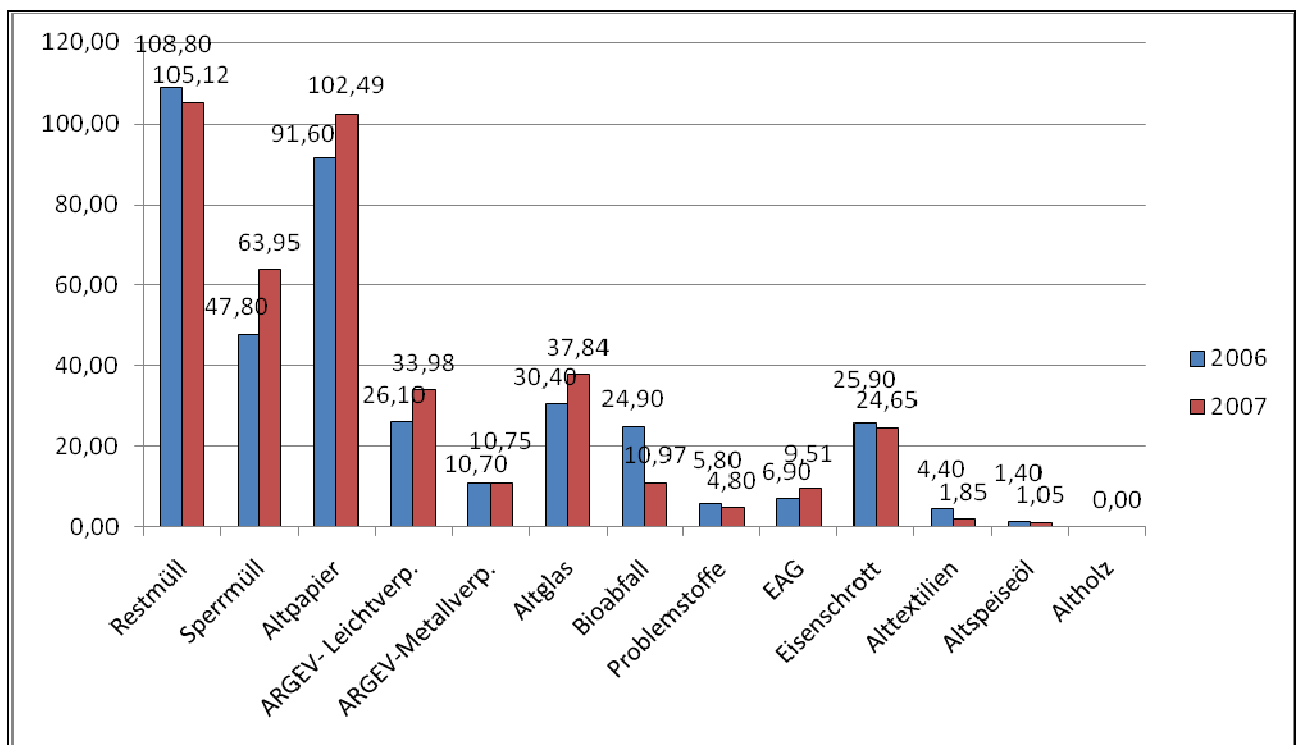
| Entsorgungsmaßnahmen | Kosten in Euro/a | spez. Kosten Euro/EW.a | Anteil in (%) |
|----------------------|------------------|------------------------|---------------|
| Sammlung | 36.821,00 | 21,11 | 53,43 |
| Behandlung | 27.278,00 | 15,64 | 39,58 |
| Sonstiges | 4.820,00 | 2,76 | 6,99 |
| Gesamtkosten | 68.919,00 | 39,52 | 100,00 |



Mengenaufteilung Gemeinde in %



Spezifisches Aufkommen kg/EW Gemeinde



Gesamt mengenvergleich 2006 - 2007 Gemeinde