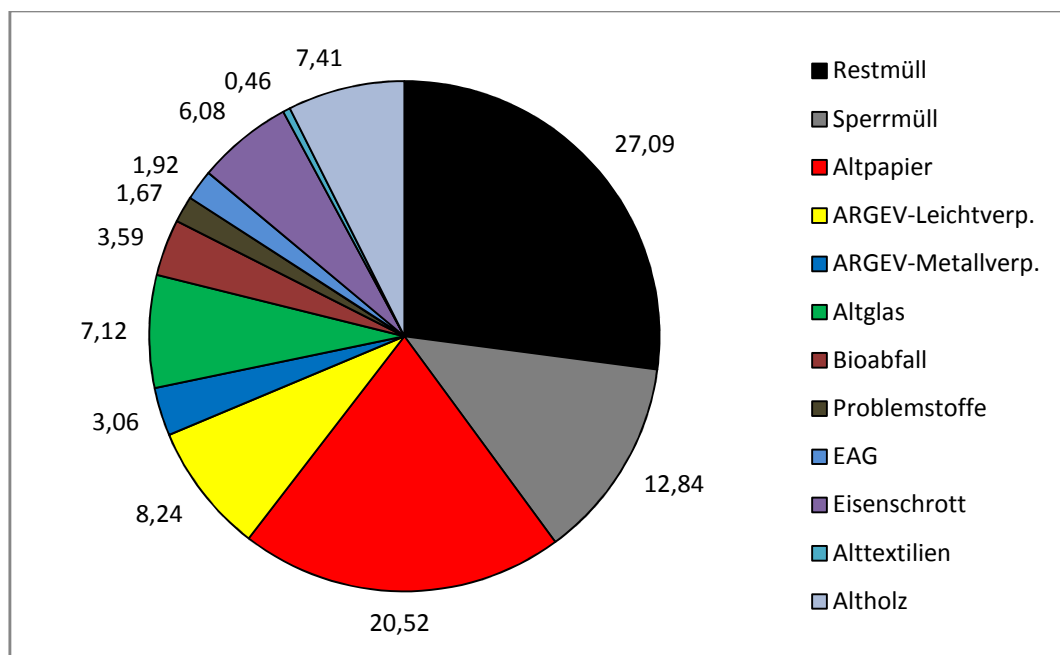


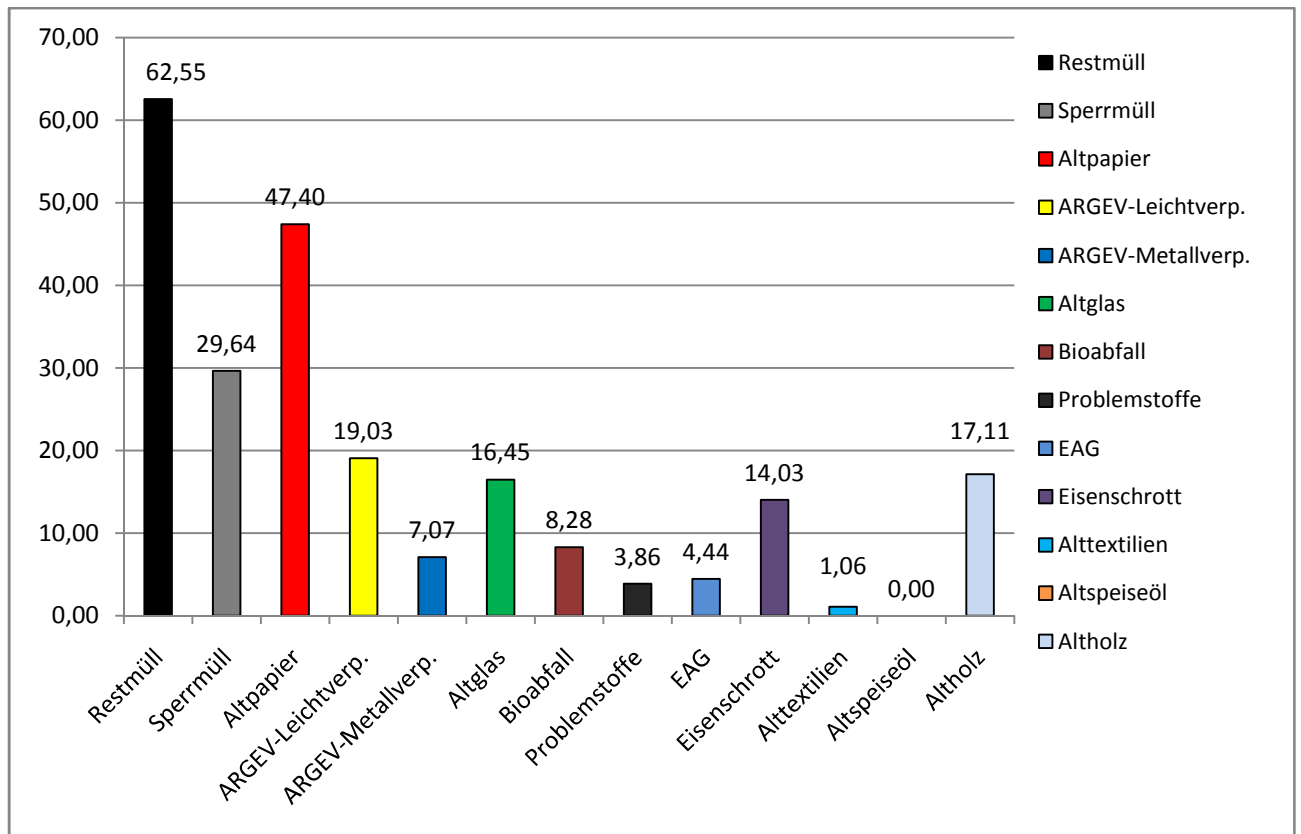
# Hohenbrugg/Weinberg

Fraktion	Aufkommen (t/a)	spez. Aufkommen kg/EW.a	Anteil in (%)
Restmüll	67,99	62,55	27,09
Sperrmüll	32,22	29,64	12,84
Altpapier	51,52	47,40	20,52
ARGEV-Leichtverp.	20,69	19,03	8,24
ARGEV-Metallverp.	7,68	7,07	3,06
Altglas	17,88	16,45	7,12
Bioabfall	9,00	8,28	3,59
Problemstoffe	4,20	3,86	1,67
EAG	4,83	4,44	1,92
Eisenschrott	15,25	14,03	6,08
Alttextilien	1,15	1,06	0,46
Altspeiseöl	0,00	0,00	0,00
Altholz	18,60	17,11	7,41
<b>Gesamt mengen</b>	<b>251,01</b>	<b>230,92</b>	<b>100,00</b>

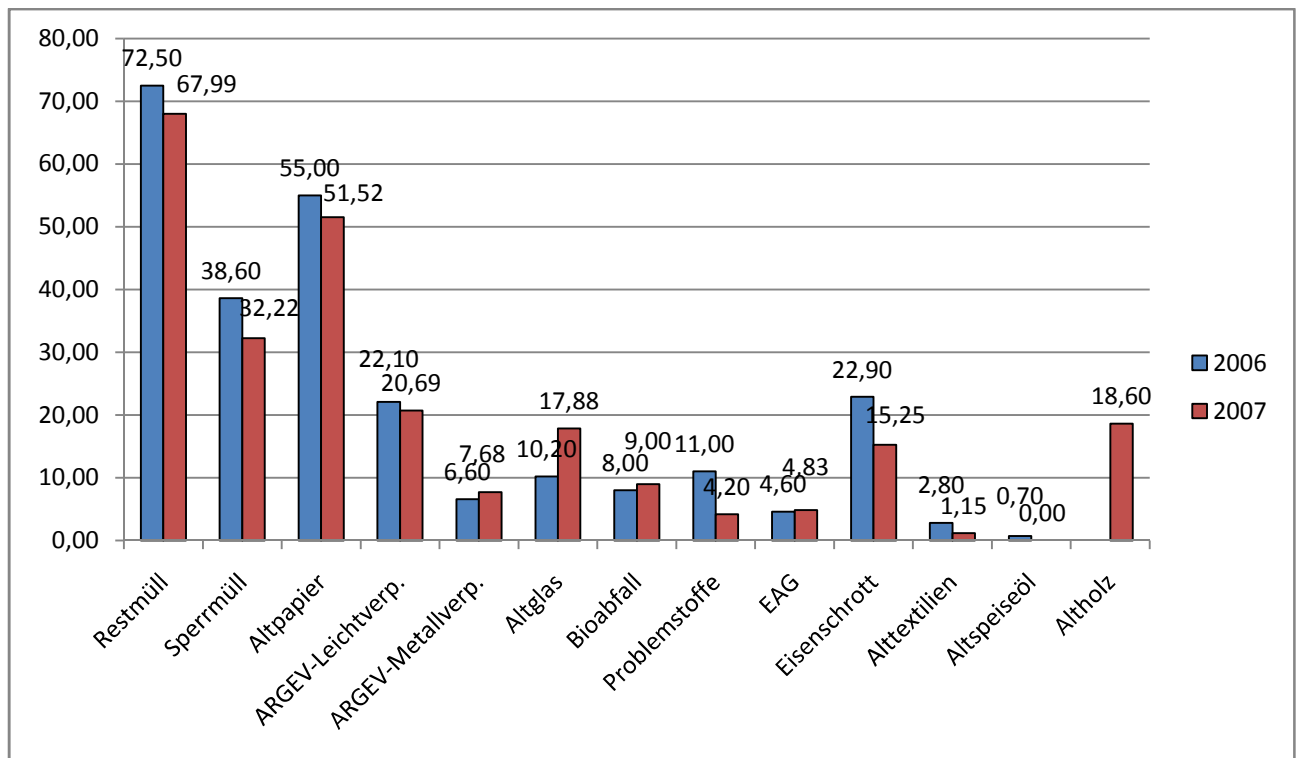
Entsorgungsmaßnahmen	Kosten in Euro/a	spez. Kosten Euro/EW.a	Anteil in (%)
Sammlung	14.292,00	13,15	31,74
Behandlung	15.530,00	14,29	34,49
Sonstiges	15.204,00	13,99	33,77
<b>Gesamtkosten</b>	<b>45.026,00</b>	<b>41,42</b>	<b>100,00</b>



Mengenaufteilung Gemeinde in %



Spezifisches Aufkommen kg/EW Gemeinde



Gesamtvergleich 2006 - 2007 Gemeinde