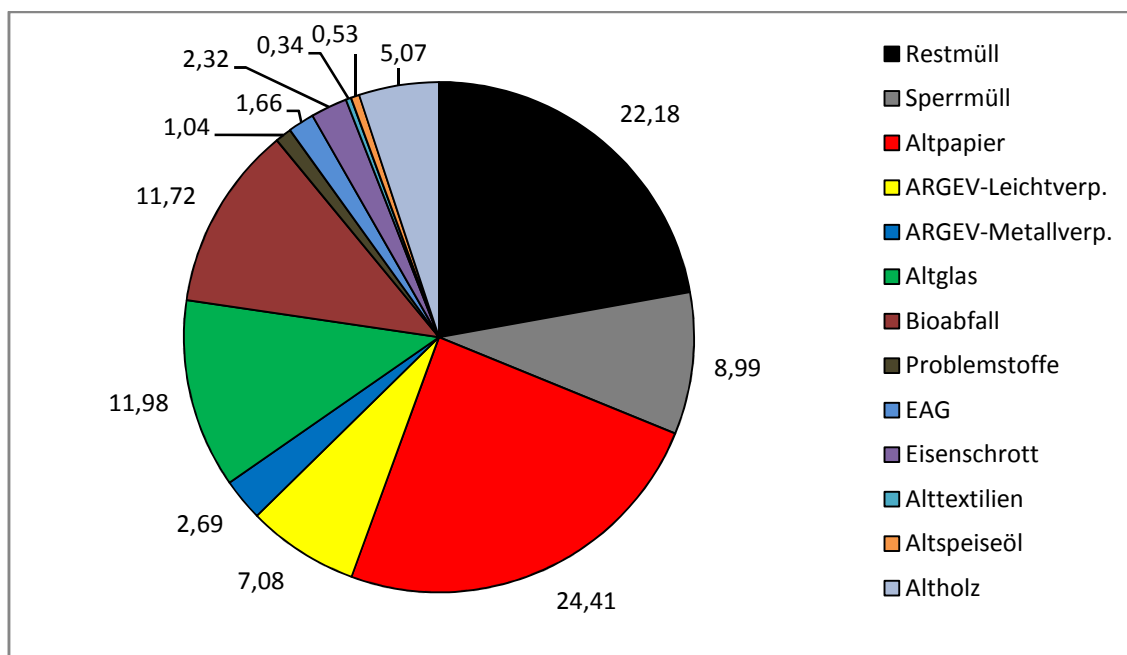
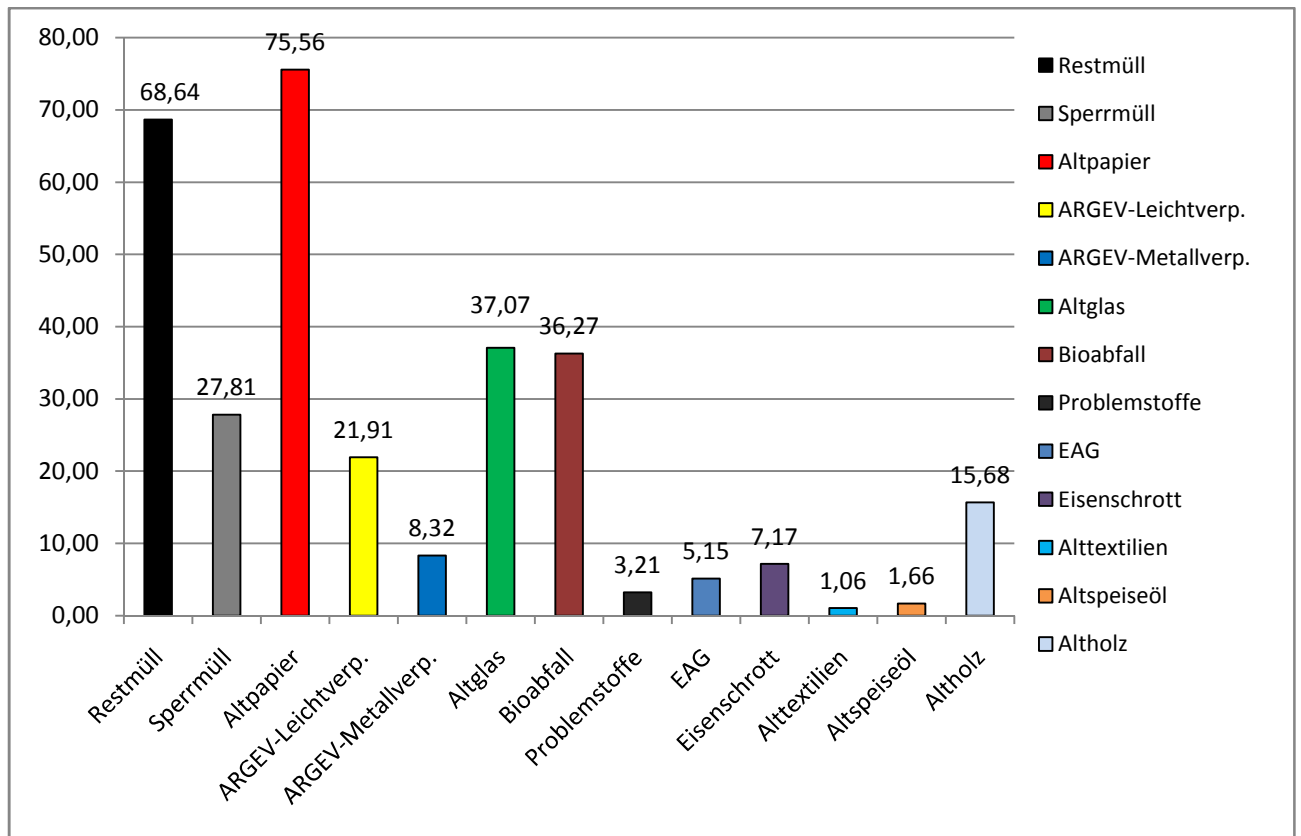


Gniebing/Weißenbach

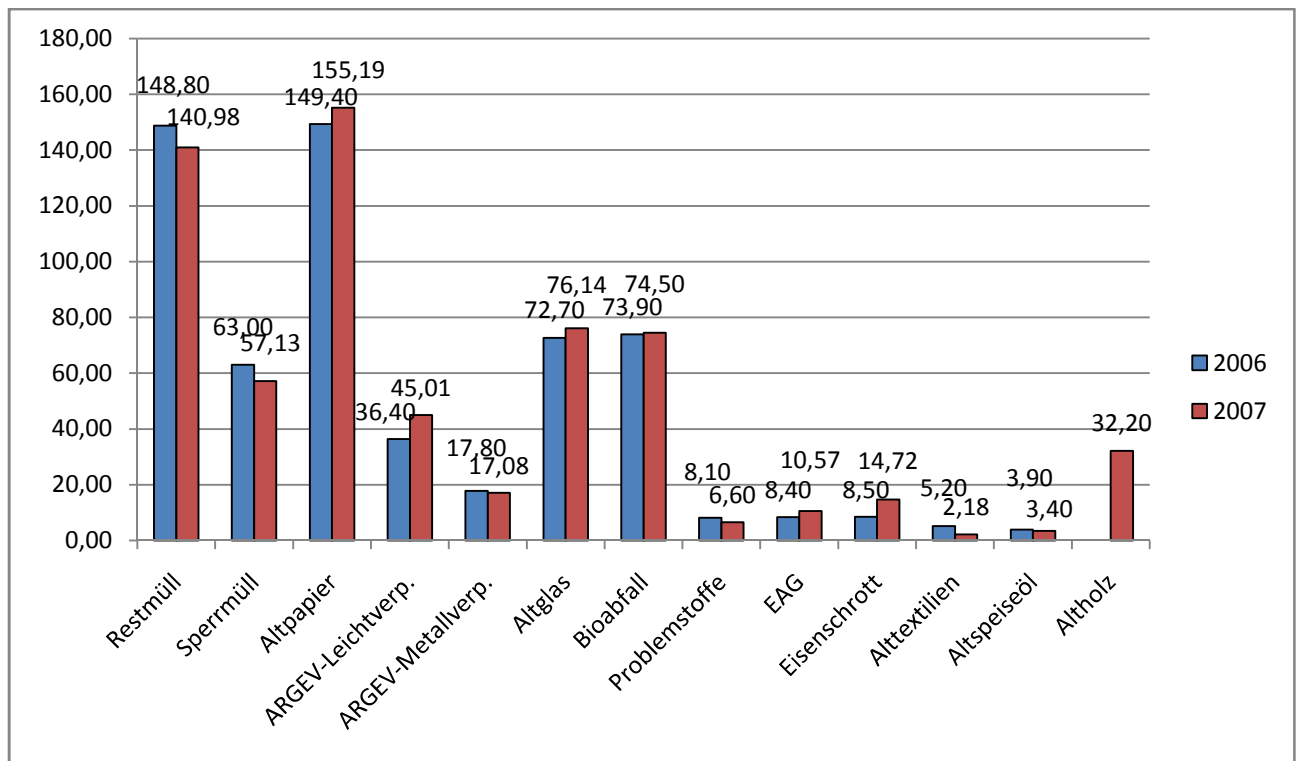
Fraktion	Aufkommen (t/a)	spez. Aufkommen kg/EW.a	Anteil in (%)
Restmüll	140,98	68,64	22,18
Sperrmüll	57,13	27,81	8,99
Altpapier	155,19	75,56	24,41
ARGEV-Leichtverp.	45,01	21,91	7,08
ARGEV-Metallverp.	17,08	8,32	2,69
Altglas	76,14	37,07	11,98
Bioabfall	74,50	36,27	11,72
Problemstoffe	6,60	3,21	1,04
EAG	10,57	5,15	1,66
Eisenschrott	14,72	7,17	2,32
Alttextilien	2,18	1,06	0,34
Altspeiseöl	3,40	1,66	0,53
Altholz	32,20	15,68	5,07
Gesamt Mengen	635,70	309,50	100,00

Entsorgungsmaßnahmen	Kosten in Euro/a	spez. Kosten Euro/EW.a	Anteil in (%)
Sammlung	72.059,00	35,08	47,33
Behandlung	30.850,00	15,02	20,26
Sonstiges	49.346,00	24,02	32,41
Gesamtkosten	152.255,00	74,13	100,00





Spezifisches Aufkommen kg/EW Gemeinde



Gesamtvergleich 2006 - 2007 Gemeinde