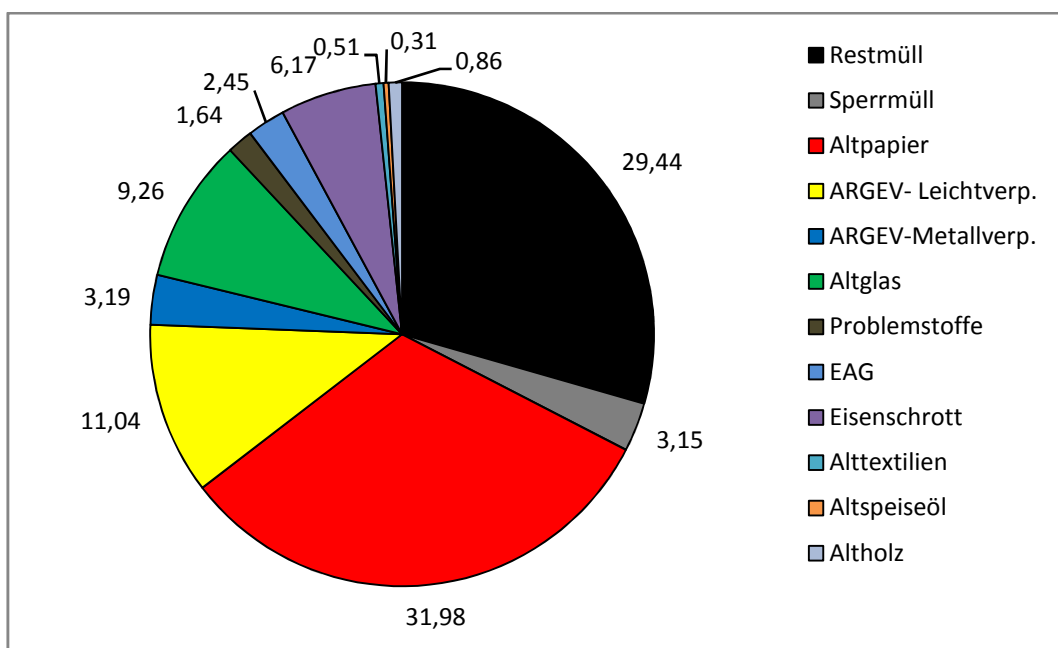


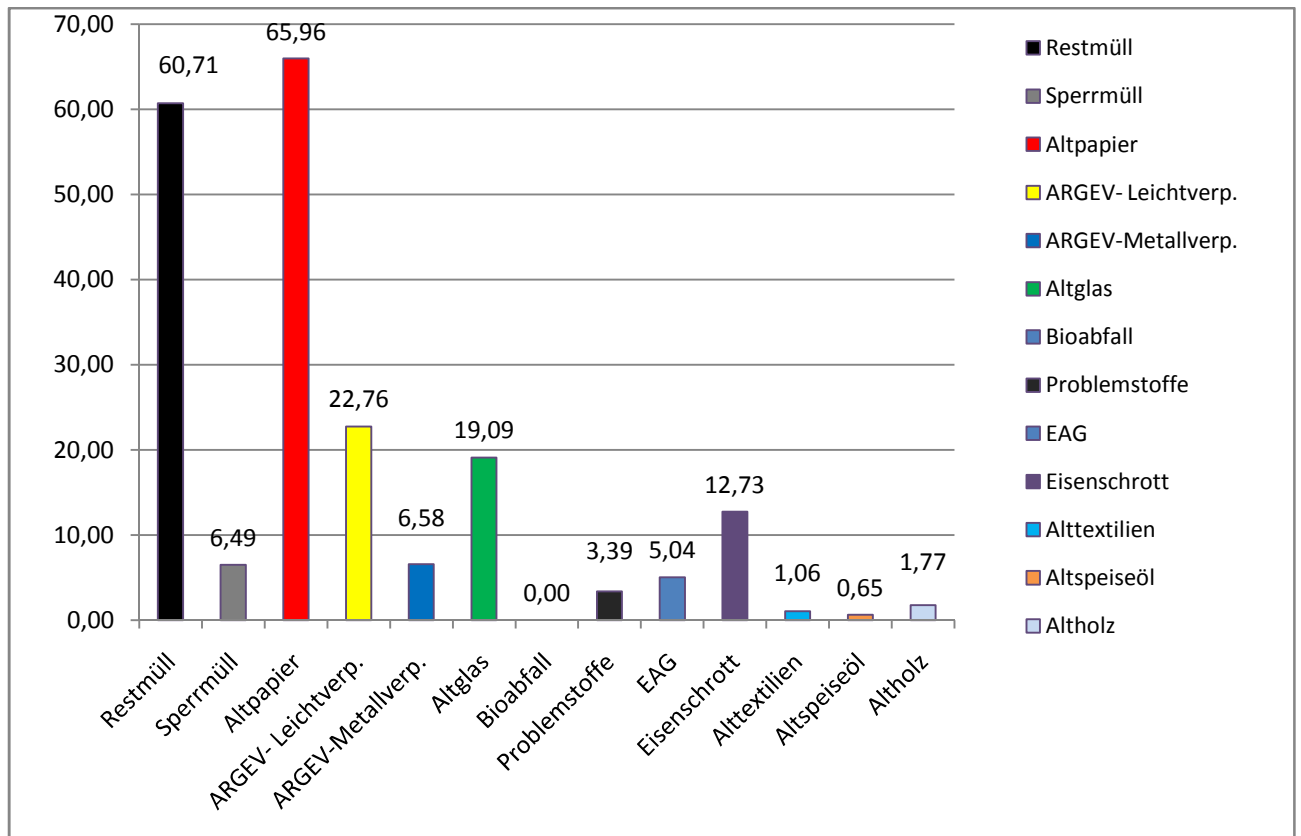
# Lödersdorf

Fraktion	Aufkommen (t/a)	spez. Aufkommen kg/EW.a	Anteil in (%)
Restmüll	41,16	60,71	29,44
Sperrmüll	4,40	6,49	3,15
Altpapier	44,72	65,96	31,98
ARGEV- Leichtverp.	15,43	22,76	11,04
ARGEV-Metallverp.	4,46	6,58	3,19
Altglas	12,94	19,09	9,26
Bioabfall	0,00	0,00	0,00
Problemstoffe	2,30	3,39	1,64
EAG	3,42	5,04	2,45
Eisenschrott	8,63	12,73	6,17
Alttextilien	0,72	1,06	0,51
Altspeiseöl	0,44	0,65	0,31
Altholz	1,20	1,77	0,86
<b>Gesamt mengen</b>	<b>139,82</b>	<b>206,23</b>	<b>100,00</b>

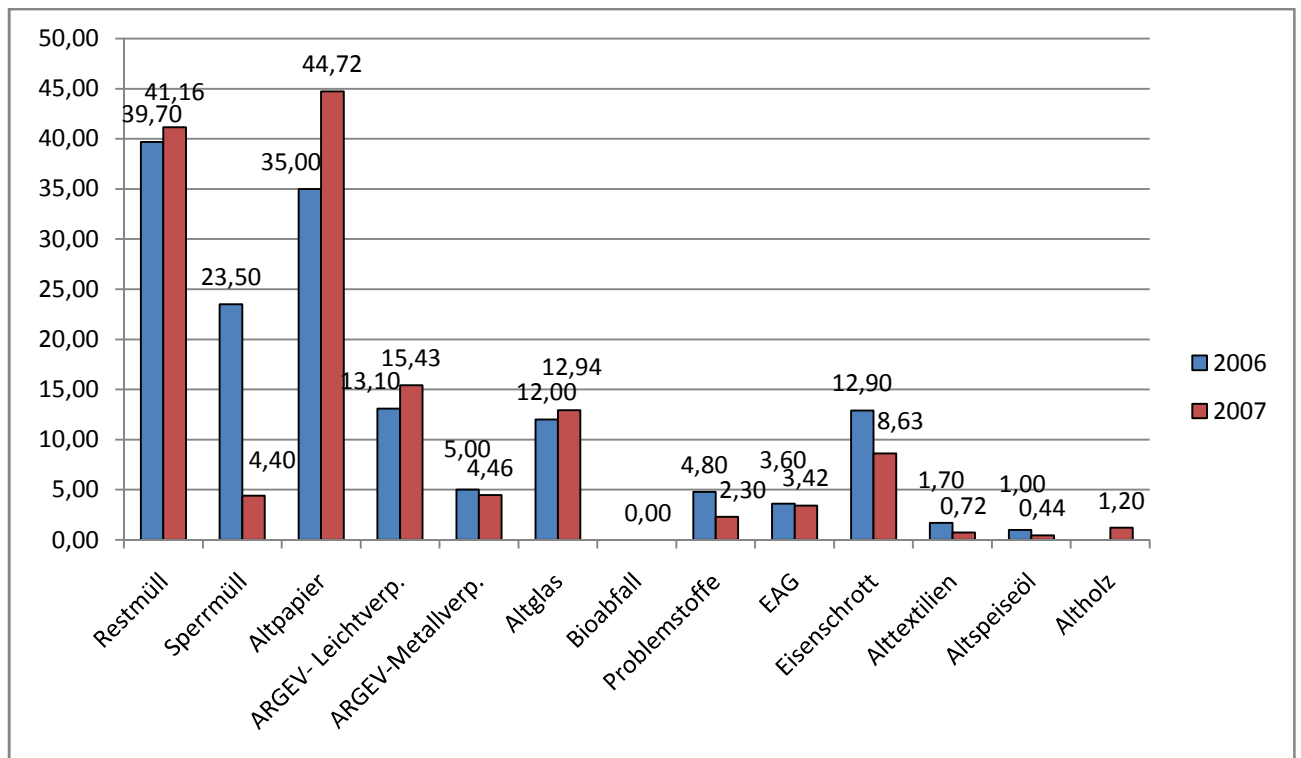
Entsorgungsmaßnahmen	Kosten in Euro/a	spez. Kosten Euro/EW.a	Anteil in (%)
Sammlung	13.935,00	20,55	40,60
Behandlung	7.327,00	10,81	21,35
Sonstiges	13.064,00	19,27	38,06
<b>Gesamtkosten</b>	<b>34.326,00</b>	<b>50,63</b>	<b>100,00</b>



Mengenaufteilung Gemeinde in %



Spezifisches Aufkommen kg/EW Gemeinde



Gesamtvergleich 2006 - 2007 Gemeinde