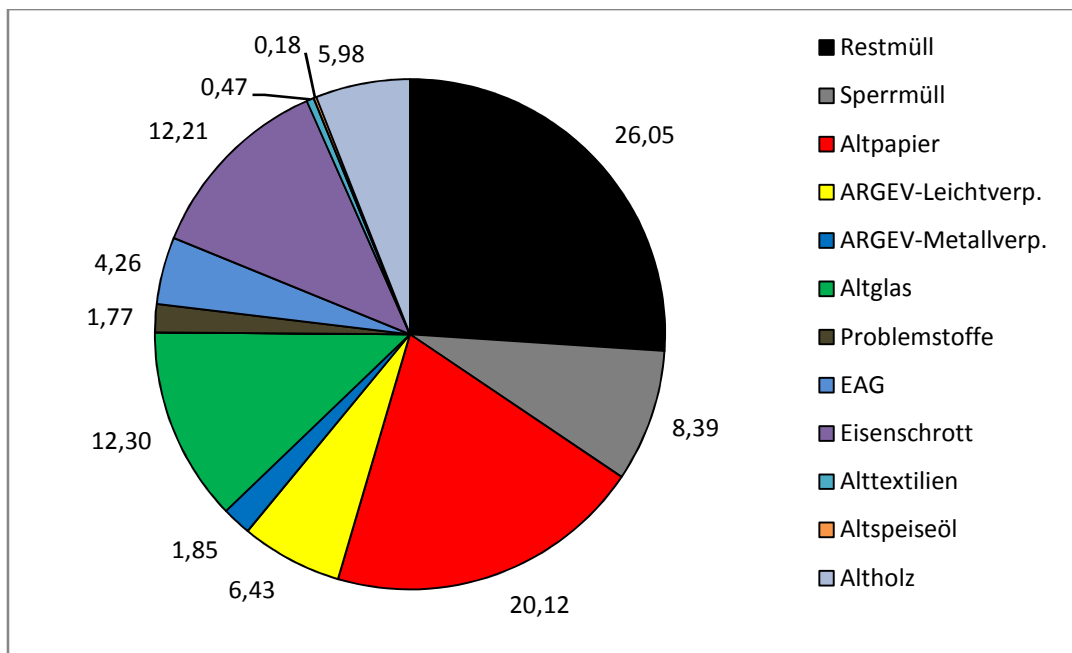


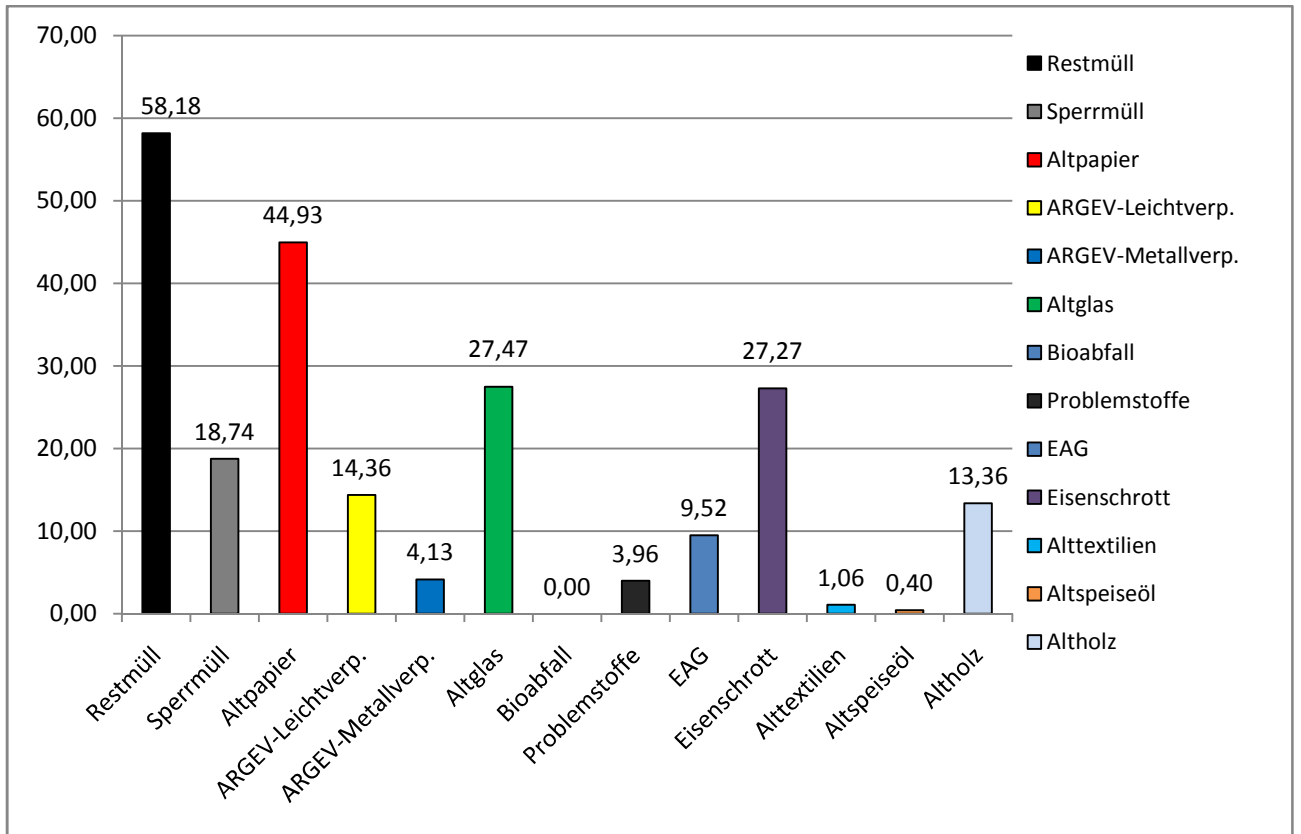
Frutten/Gießelsdorf

Fraktion	Aufkommen (t/a)	spez. Aufkommen kg/EW.a	Anteil in (%)
Restmüll	39,62	58,18	26,05
Sperrmüll	12,76	18,74	8,39
Altpapier	30,60	44,93	20,12
ARGEV-Leichtverp.	9,78	14,36	6,43
ARGEV-Metallverp.	2,81	4,13	1,85
Altglas	18,70	27,47	12,30
Bioabfall	0,00	0,00	0,00
Problemstoffe	2,70	3,96	1,77
EAG	6,48	9,52	4,26
Eisenschrott	18,57	27,27	12,21
Alttextilien	0,72	1,06	0,47
Altspeseöl	0,27	0,40	0,18
Altholz	9,10	13,36	5,98
Gesamt mengen	152,11	223,37	100,00

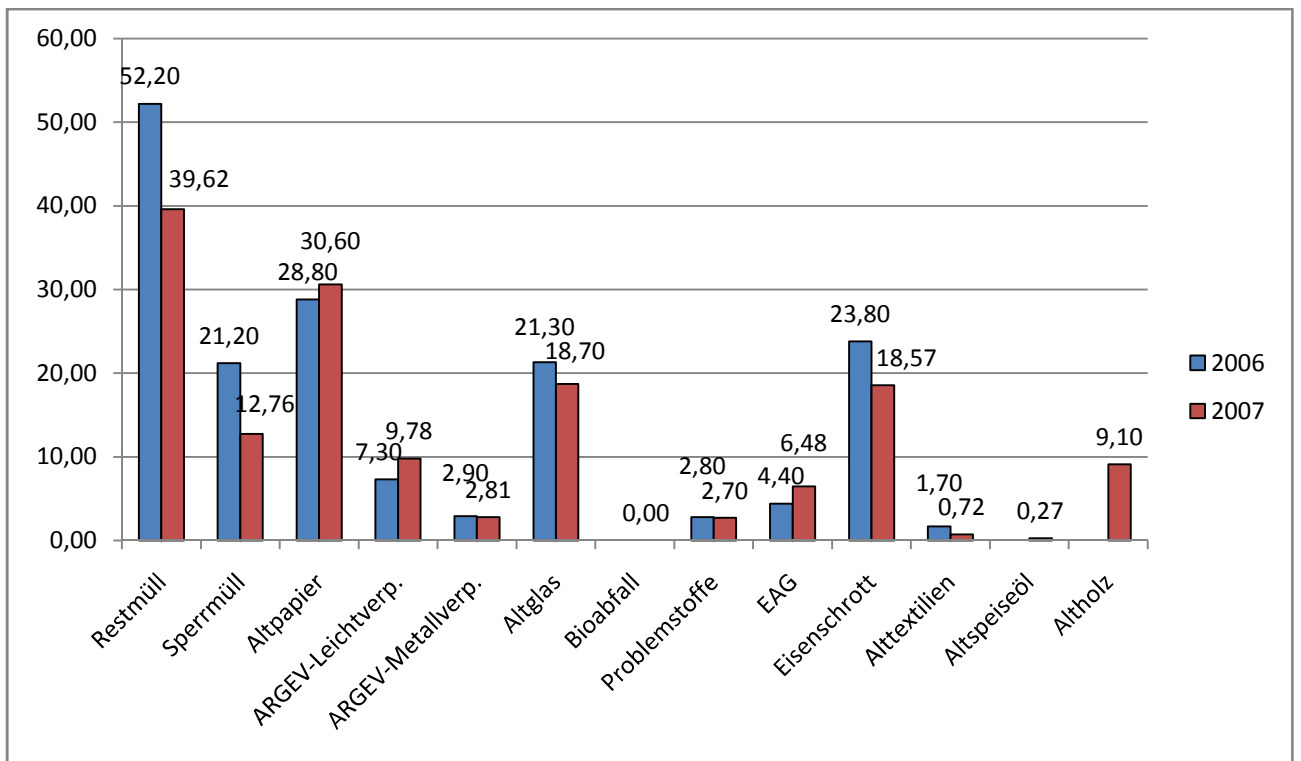
Entsorgungsmaßnahmen	Kosten in Euro/a	spez. Kosten Euro/EW.a	Anteil in (%)
Sammlung	10.895,00	16,00	46,85
Behandlung	8.488,00	12,46	36,50
Sonstiges	3.870,00	5,68	16,64
Gesamtkosten	23.253,00	34,15	100,00



Mengenaufteilung Gemeinde in %



Spezifisches Aufkommen kg/EW Gemeinde



Gesamtvergleich 2006 - 2007 Gemeinde