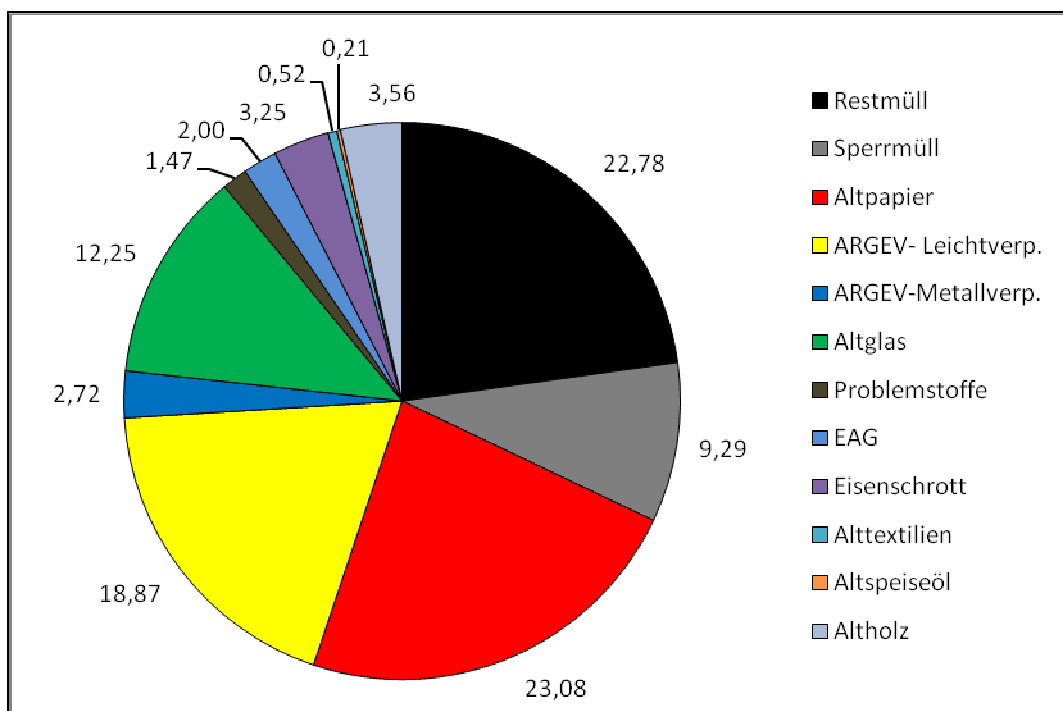


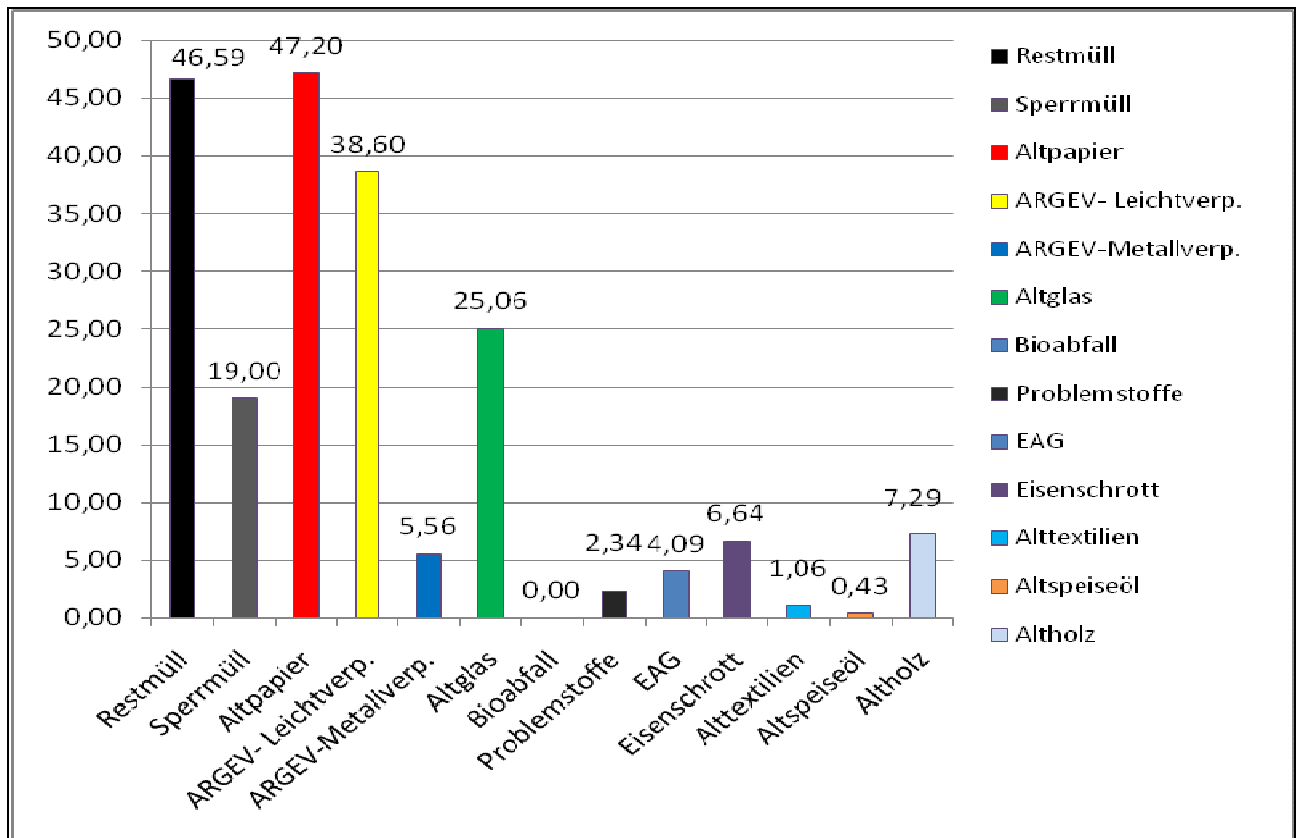
# Poppendorf

Fraktion	Aufkommen (t/a)	spez. Aufkommen kg/EW.a	Anteil in (%)
Restmüll	32,61	46,59	22,78
Sperrmüll	13,30	19,00	9,29
Altpapier	33,04	47,20	23,08
ARGEV- Leichtverp.	27,02	38,60	18,87
ARGEV-Metallverp.	3,89	5,56	2,72
Altglas	17,54	25,06	12,25
Bioabfall	0,00	0,00	0,00
Problemstoffe	2,10	2,34	1,47
EAG	2,86	4,09	2,00
Eisenschrott	4,65	6,64	3,25
Alttextilien	0,74	1,06	0,52
Altspeiseöl	0,30	0,43	0,21
Altholz	5,10	7,29	3,56
<b>Gesamt mengen</b>	<b>143,15</b>	<b>204,50</b>	<b>100,00</b>

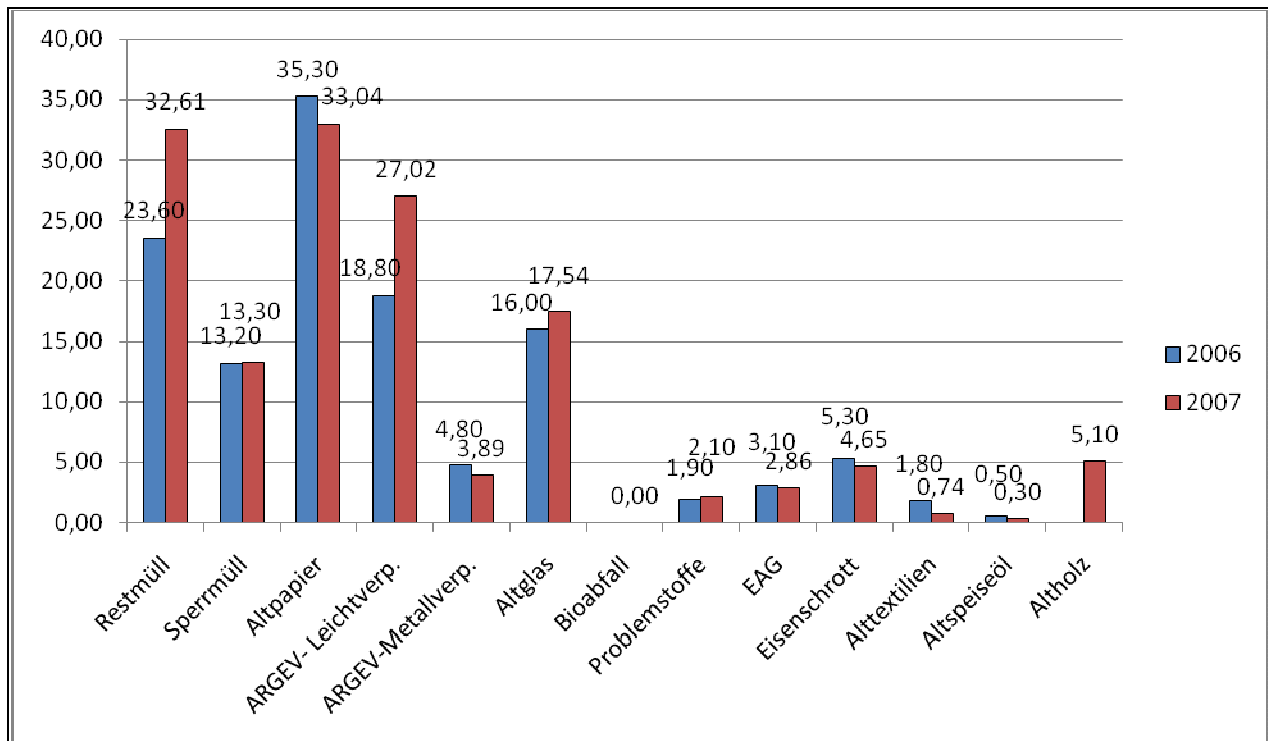
Entsorgungsmaßnahmen	Kosten in Euro/a	spez. Kosten Euro/EW.a	Anteil in (%)
Sammlung	13.680,00	19,54	56,29
Behandlung	5.289,00	7,56	21,76
Sonstiges	5.333,00	7,62	21,94
<b>Gesamtkosten</b>	<b>24.302,00</b>	<b>34,72</b>	<b>100,00</b>



Mengenaufteilung Gemeinde in %



Spezifisches Aufkommen kg/EW Gemeinde



Gesamt mengenvergleich 2006 - 2007 Gemeinde