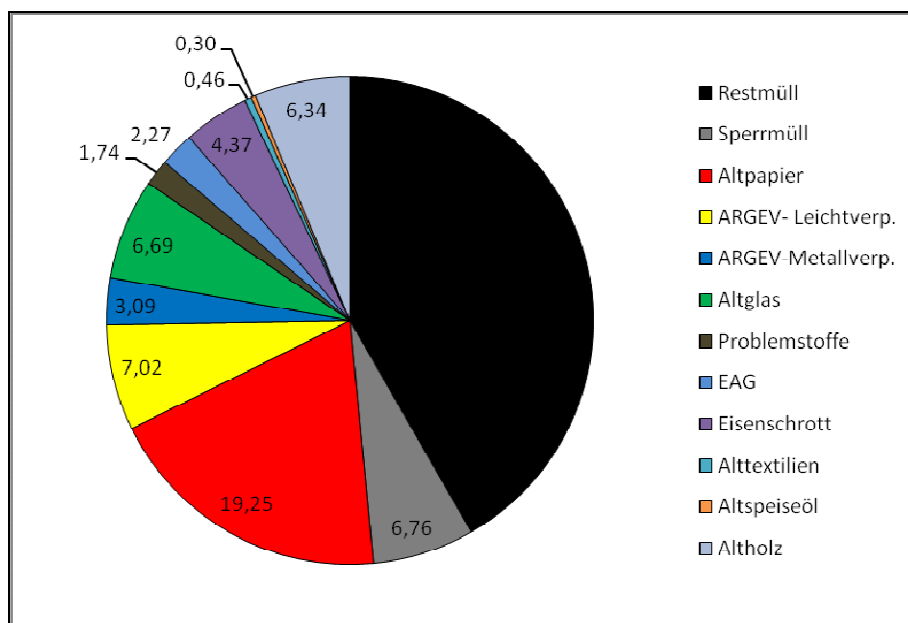


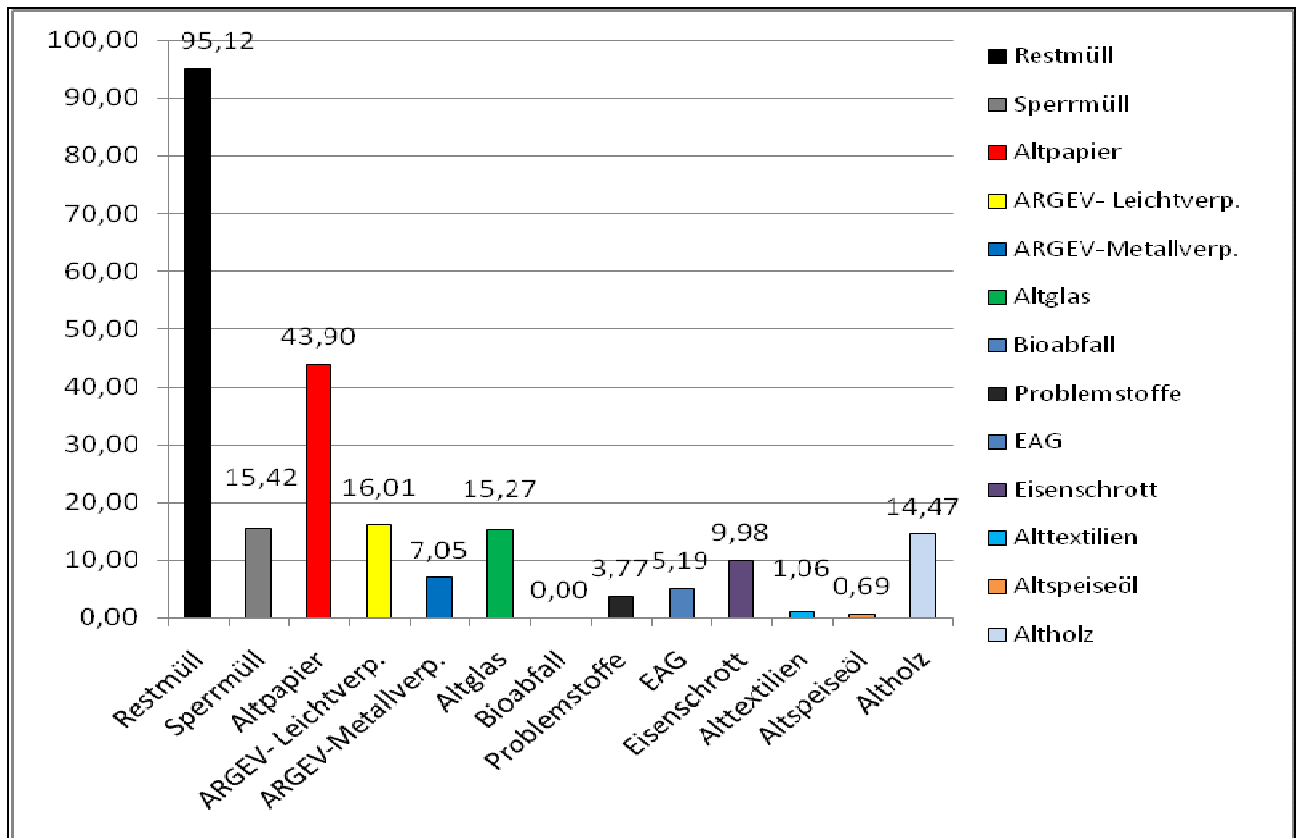
# Unterlamm

Fraktion	Aufkommen (t/a)	spez. Aufkommen kg/EW.a	Anteil in (%)
Restmüll	124,89	95,12	41,70
Sperrmüll	20,24	15,42	6,76
Altpapier	57,64	43,90	19,25
ARGEV- Leichtverp.	21,02	16,01	7,02
ARGEV-Metallverp.	9,26	7,05	3,09
Altglas	20,04	15,27	6,69
Bioabfall	0,00	0,00	0,00
Problemstoffe	5,20	3,77	1,74
EAG	6,81	5,19	2,27
Eisenschrott	13,10	9,98	4,37
Alttextilien	1,39	1,06	0,46
Altspeiseöl	0,91	0,69	0,30
Altholz	19,00	14,47	6,34
<b>Gesamt mengen</b>	<b>299,50</b>	<b>228,11</b>	<b>100,00</b>

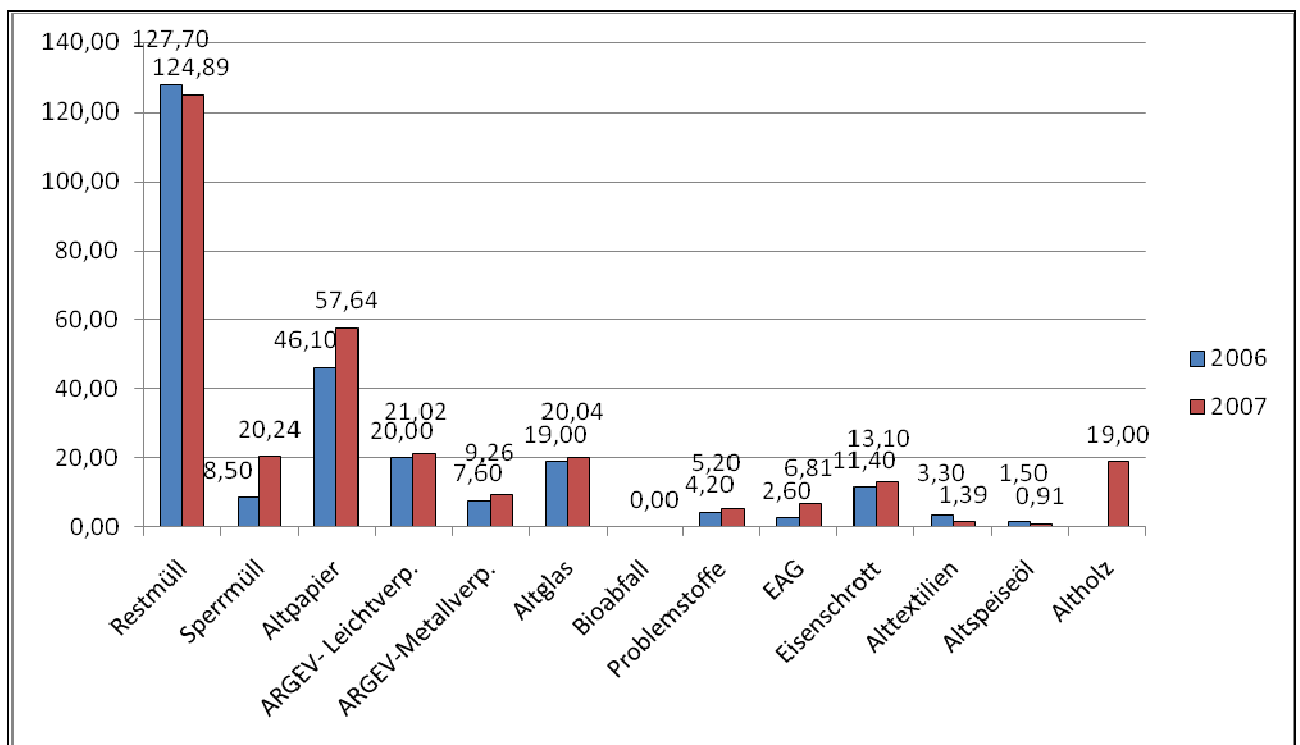
Entsorgungsmaßnahmen	Kosten in Euro/a	spez. Kosten Euro/EW.a	Anteil in (%)
Sammlung	40.354,00	30,73	61,68
Behandlung	23.522,00	17,91	35,95
Sonstiges	1.550,00	1,18	2,37
<b>Gesamtkosten</b>	<b>65.426,00</b>	<b>49,83</b>	<b>100,00</b>



Mengenaufteilung Gemeinde in %



Spezifisches Aufkommen kg/EW Gemeinde



Gesamt mengenvergleich 2006 - 2007 Gemeinde