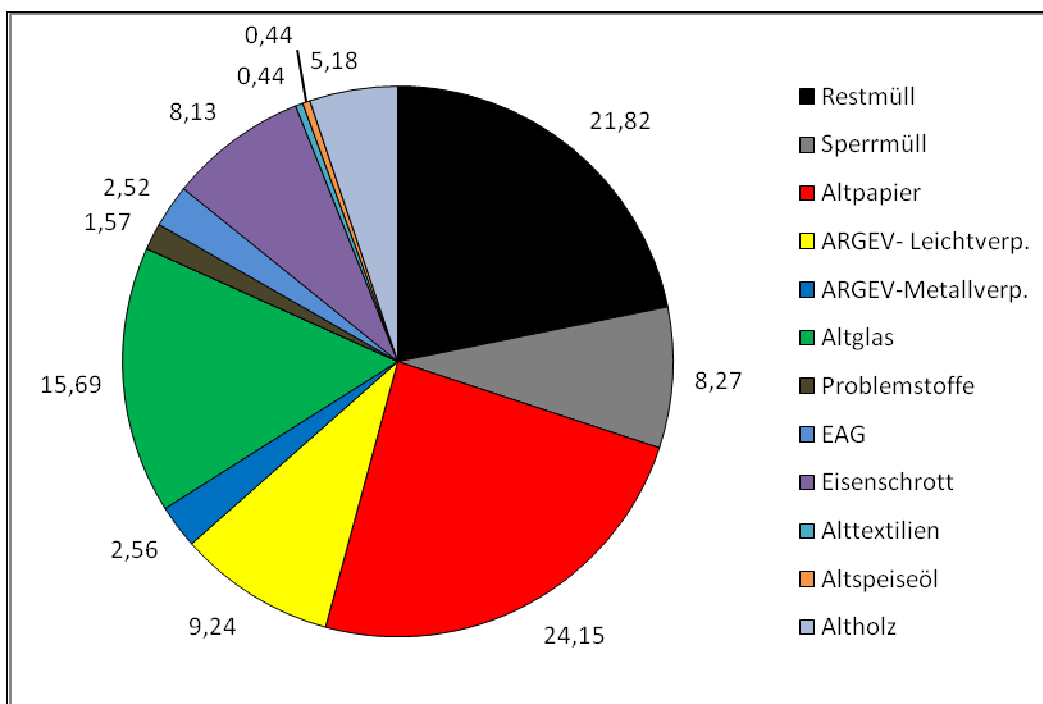


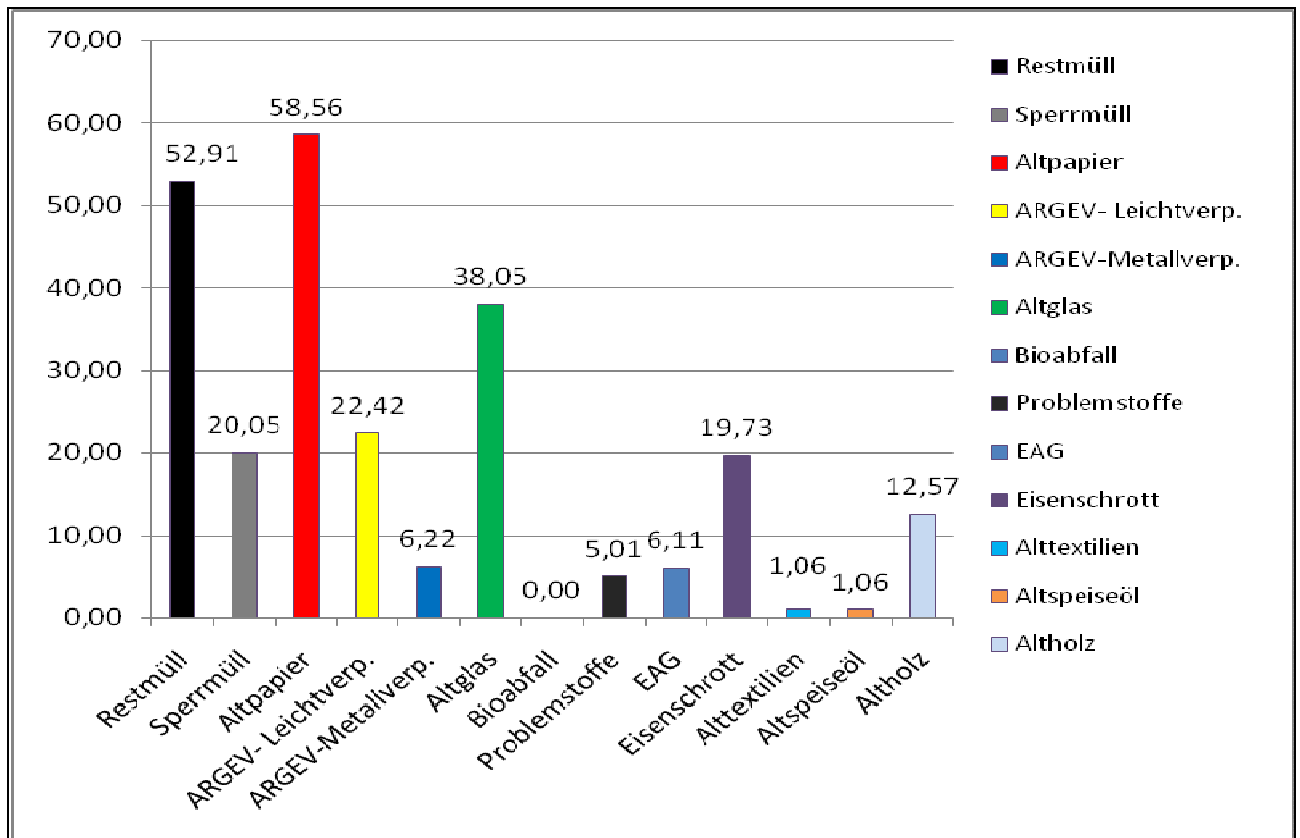
Petersdorf II

Fraktion	Aufkommen (t/a)	spez. Aufkommen kg/EW.a	Anteil in (%)
Restmüll	44,60	52,91	21,82
Sperrmüll	16,90	20,05	8,27
Altpapier	49,37	58,56	24,15
ARGEV- Leichtverp.	18,90	22,42	9,24
ARGEV-Metallverp.	5,24	6,22	2,56
Altglas	32,07	38,05	15,69
Bioabfall	0,00	0,00	0,00
Problemstoffe	3,20	5,01	1,57
EAG	5,15	6,11	2,52
Eisenschrott	16,63	19,73	8,13
Alttextilien	0,89	1,06	0,44
Altspeiseöl	0,89	1,06	0,44
Altholz	10,60	12,57	5,18
Gesamt Mengen	204,44	242,52	100,00

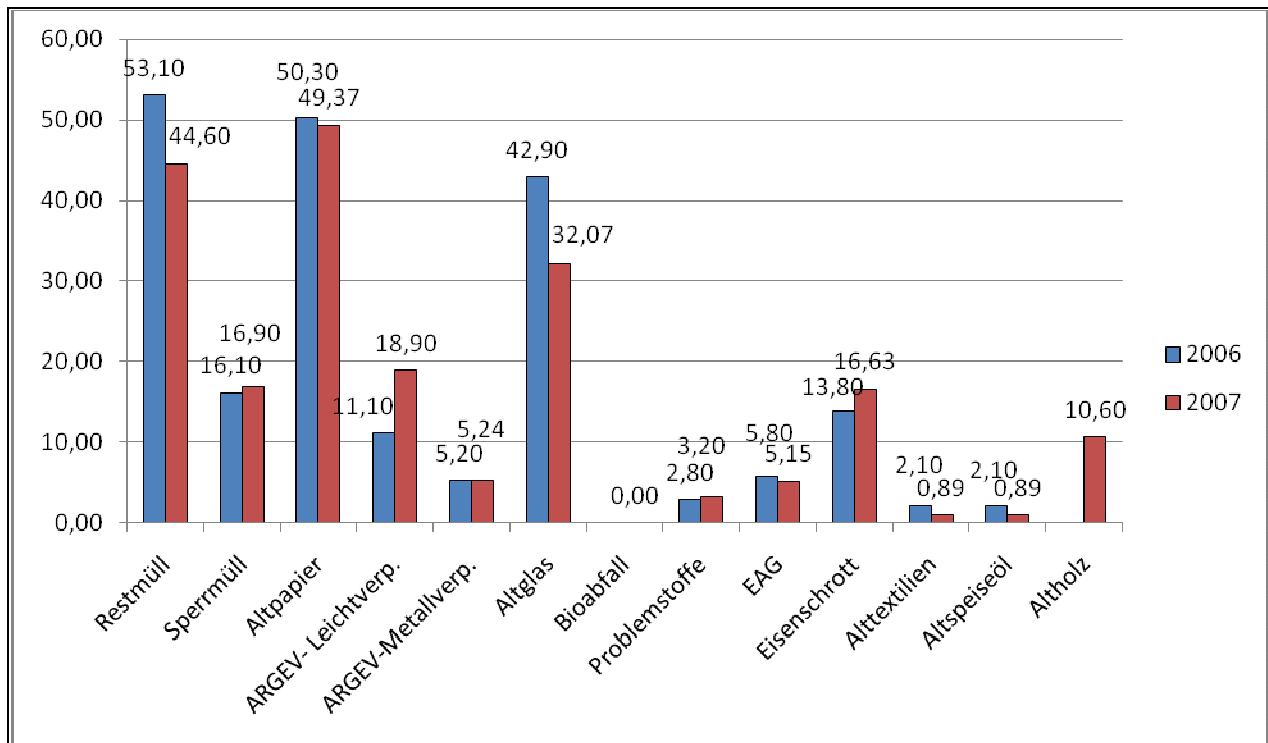
Entsorgungsmaßnahmen	Kosten in Euro/a	spez. Kosten Euro/EW.a	Anteil in (%)
Sammlung	16.075,00	19,07	56,63
Behandlung	9.134,00	10,84	32,18
Sonstiges	3.177,00	3,77	11,19
Gesamtkosten	28.386,00	33,67	100,00



Mengenaufteilung Gemeinde in %



Spezifisches Aufkommen kg/EW Gemeinde



Gesamtvergleich 2006 - 2007 Gemeinde