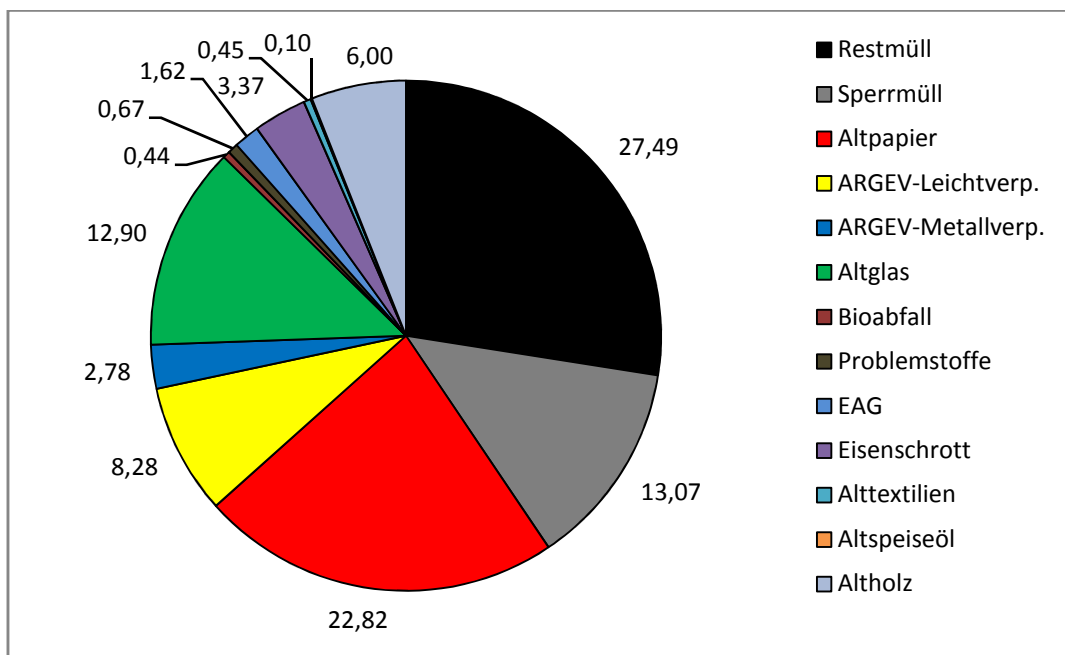


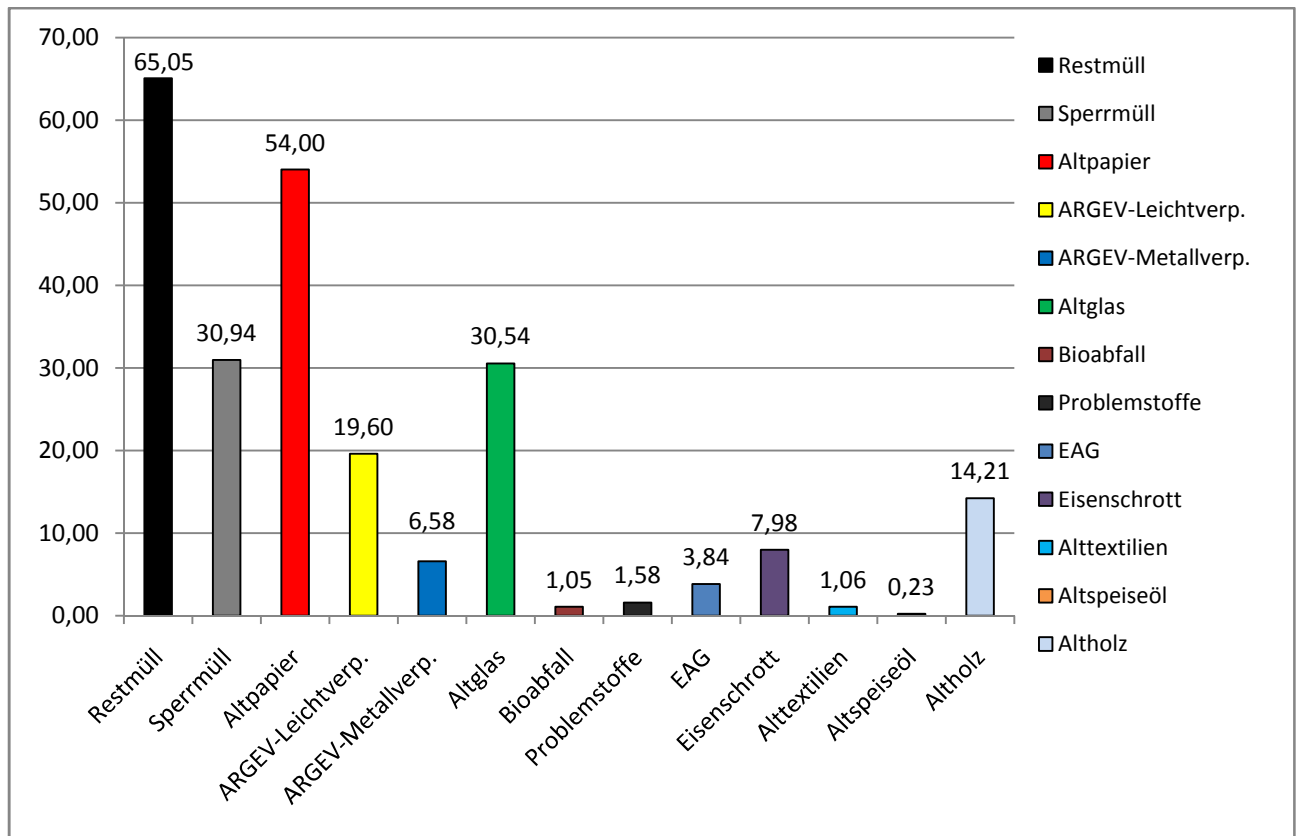
# Gossendorf

Fraktion	Aufkommen (t/a)	spez. Aufkommen kg/EW.a	Anteil in (%)
Restmüll	61,80	65,05	27,49
Sperrmüll	29,39	30,94	13,07
Altpapier	51,30	54,00	22,82
ARGEV-Leichtverp.	18,62	19,60	8,28
ARGEV-Metallverp.	6,25	6,58	2,78
Altglas	29,01	30,54	12,90
Bioabfall	1,00	1,05	0,44
Problemstoffe	1,50	1,58	0,67
EAG	3,65	3,84	1,62
Eisenschrott	7,58	7,98	3,37
Alttextilien	1,01	1,06	0,45
Altspeiseöl	0,22	0,23	0,10
Altholz	13,50	14,21	6,00
<b>Gesamt mengen</b>	<b>224,83</b>	<b>236,66</b>	<b>100,00</b>

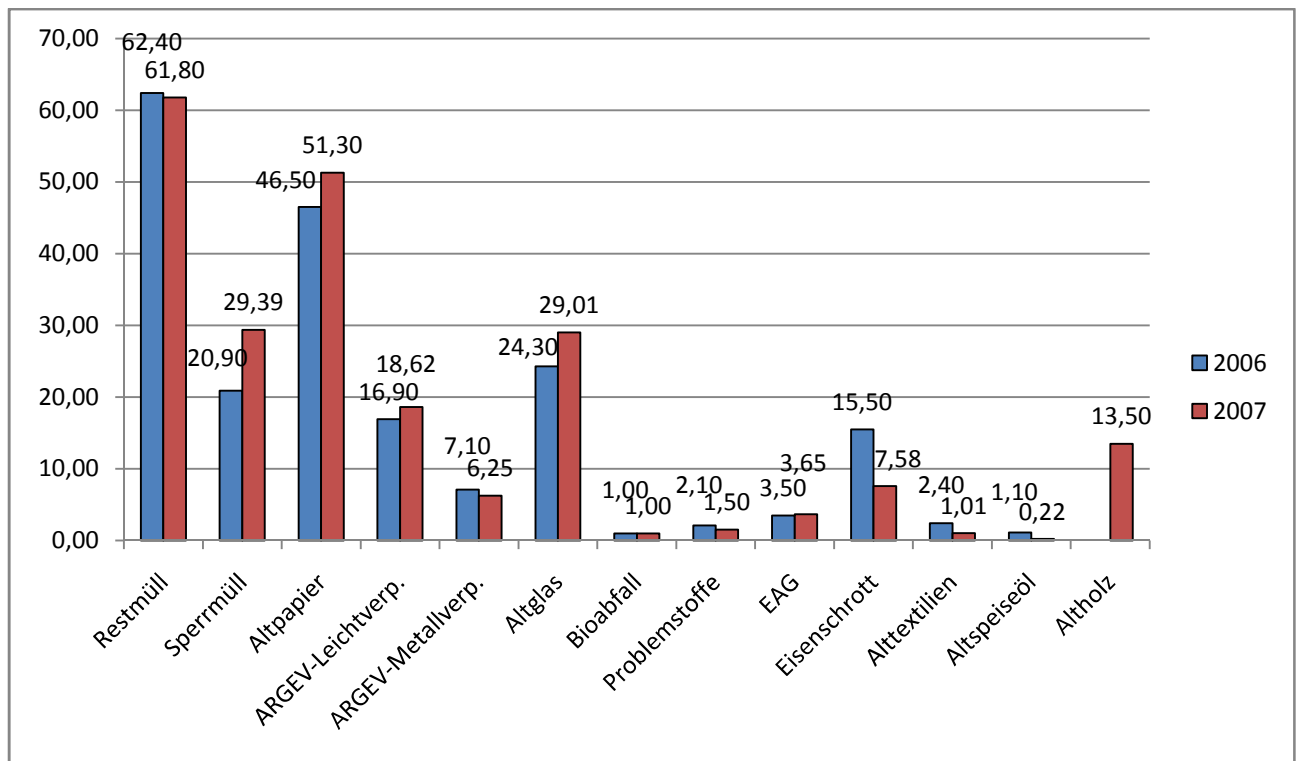
Entsorgungsmaßnahmen	Kosten in Euro/a	spez. Kosten Euro/EW.a	Anteil in (%)
Sammlung	14.588,00	15,36	39,11
Behandlung	14.254,00	15,00	38,22
Sonstiges	8.456,00	8,90	22,67
<b>Gesamtkosten</b>	<b>37.298,00</b>	<b>39,26</b>	<b>100,00</b>



Mengenaufteilung Gemeinde in %



Spezifisches Aufkommen kg/EW Gemeinde



Gesamtvergleich 2006 - 2007 Gemeinde