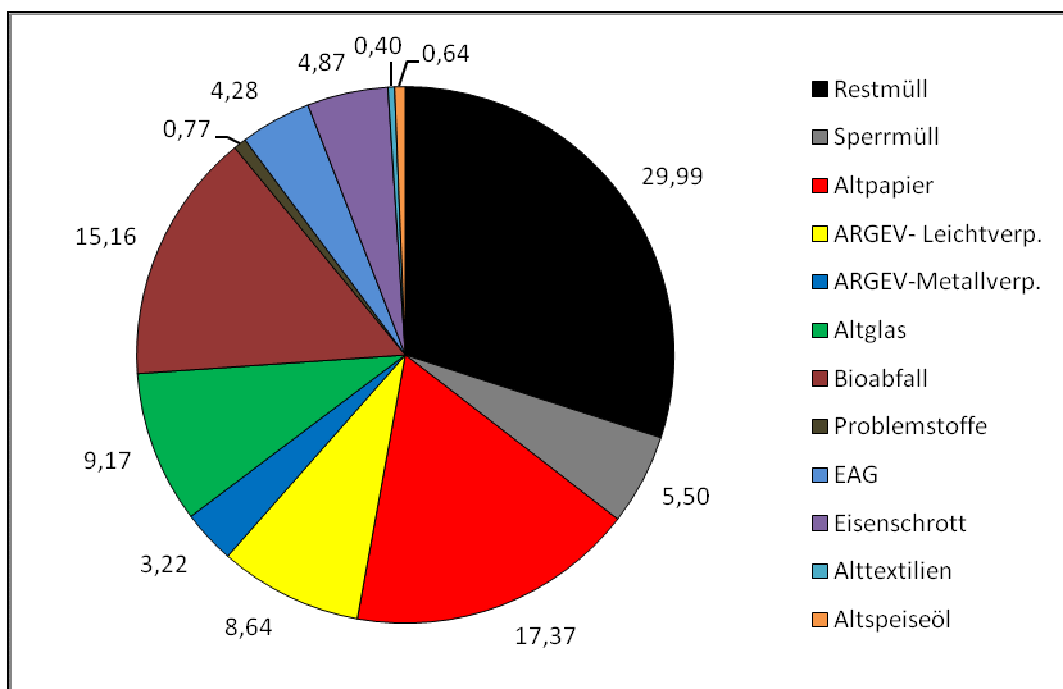


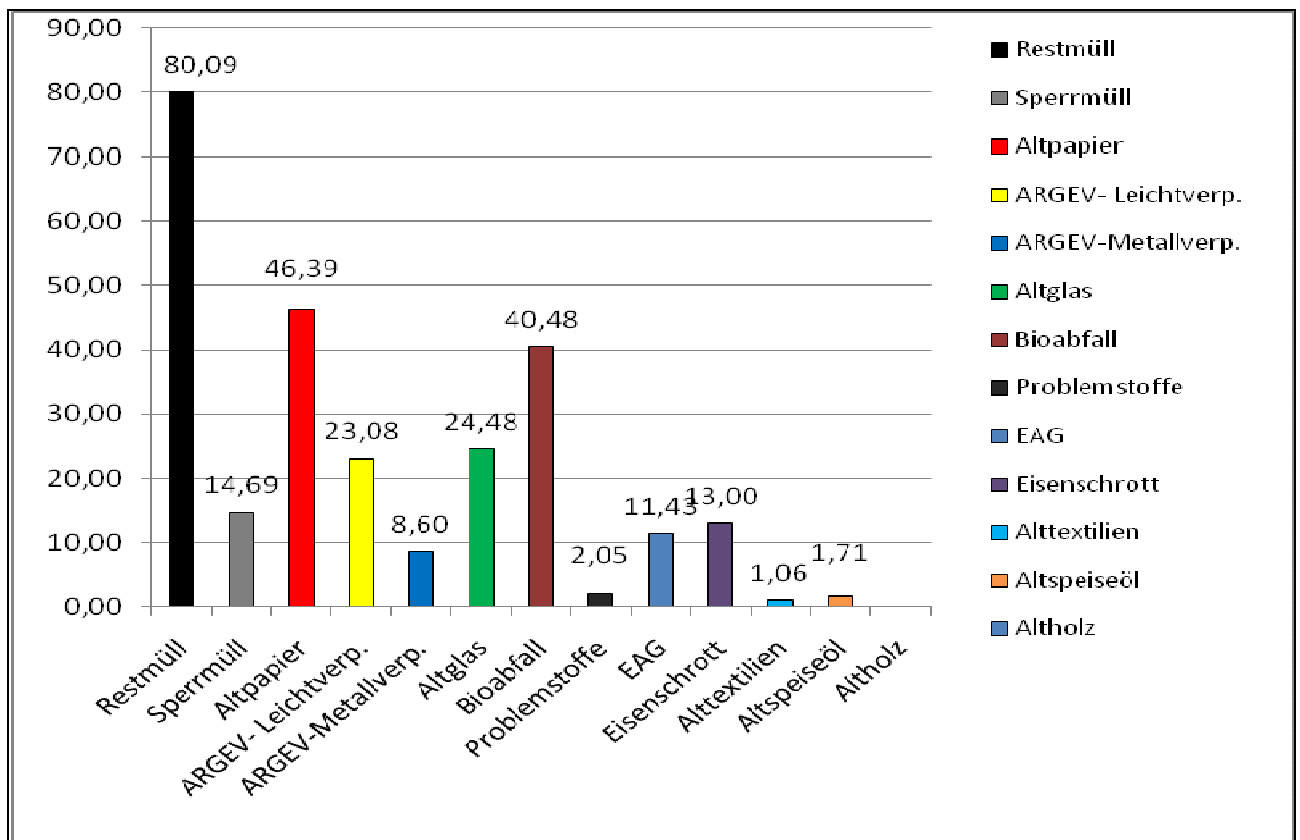
Trautmannsdorf

Fraktion	Aufkommen (t/a)	spez. Aufkommen kg/EW.a	Anteil in (%)
Restmüll	70,24	80,09	29,99
Sperrmüll	12,88	14,69	5,50
Altpapier	40,68	46,39	17,37
ARGEV- Leichtverp.	20,24	23,08	8,64
ARGEV-Metallverp.	7,54	8,60	3,22
Altglas	21,47	24,48	9,17
Bioabfall	35,50	40,48	15,16
Problemstoffe	1,80	2,05	0,77
EAG	10,02	11,43	4,28
Eisenschrott	11,40	13,00	4,87
Alttextilien	0,93	1,06	0,40
Altspeiseöl	1,50	1,71	0,64
Altholz	k. A.		
Gesamt mengen	234,20	267,05	100,00

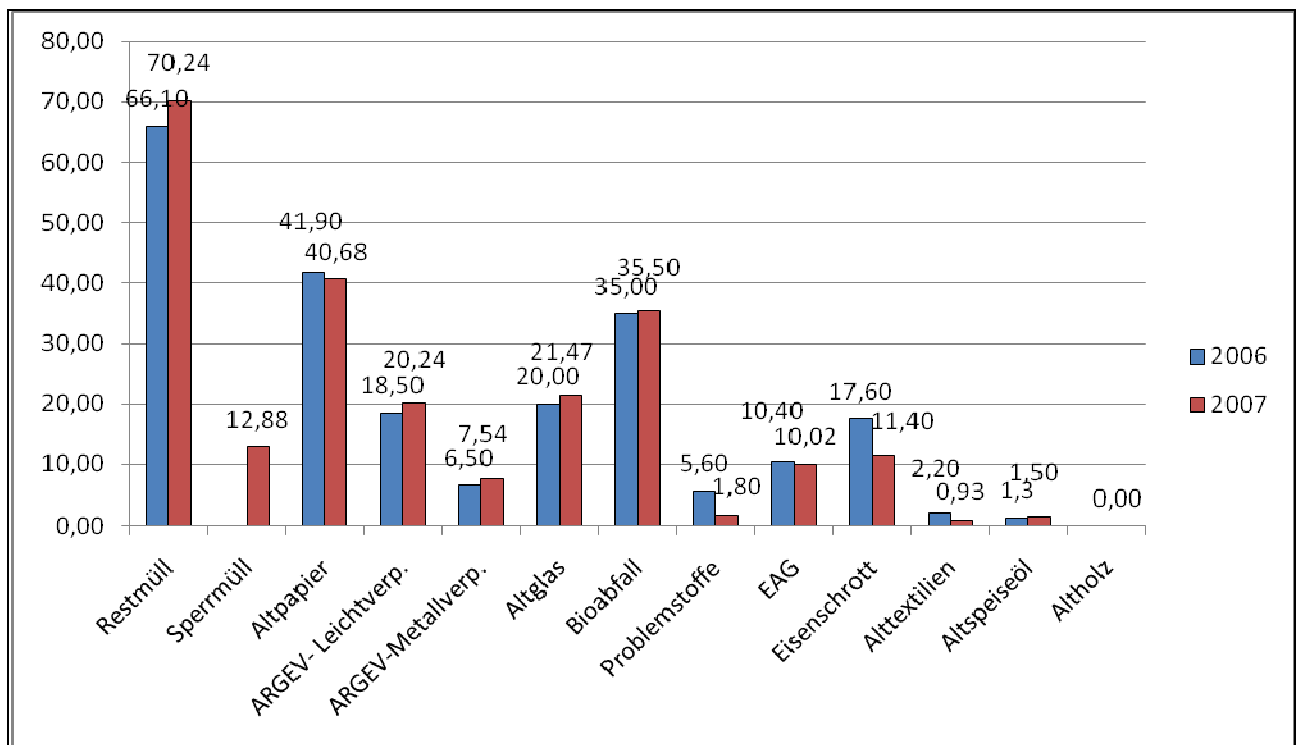
Entsorgungsmaßnahmen	Kosten in Euro/a	spez. Kosten Euro/EW.a	Anteil in (%)
Sammlung	23.818,00	27,16	52,74
Behandlung	11.373,00	12,97	25,18
Sonstiges	9.971,00	11,37	22,08
Gesamtkosten	45.162,00	51,50	100,00



Mengenaufteilung Gemeinde in %



Spezifisches Aufkommen kg/EW Gemeinde



Gesamtvergleich 2006 - 2007 Gemeinde