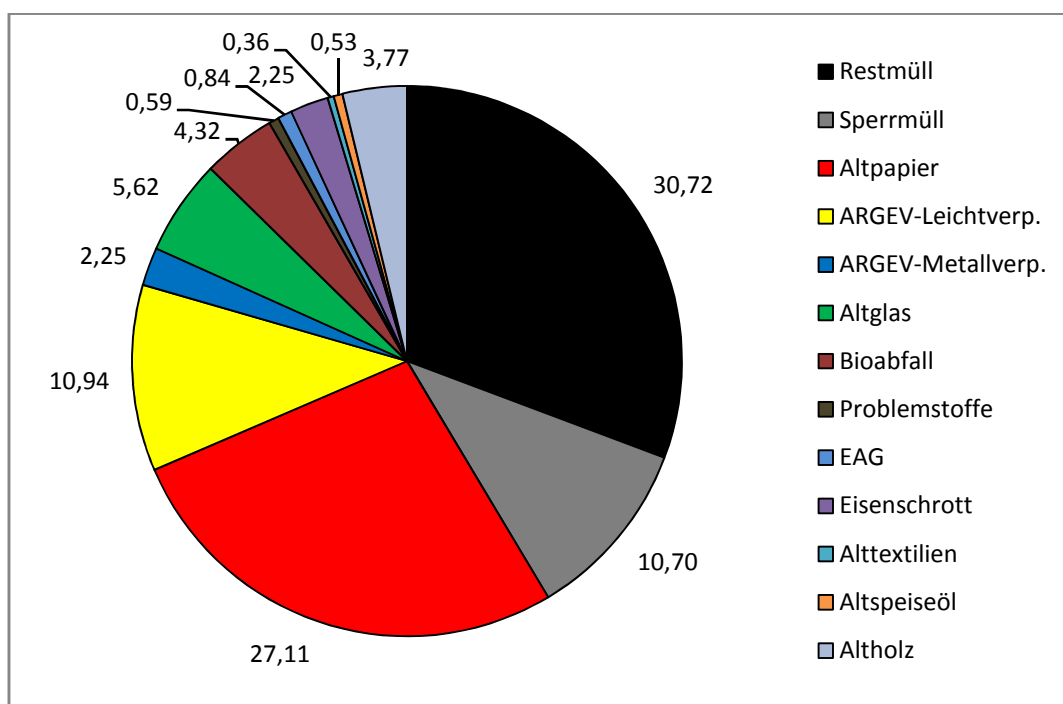


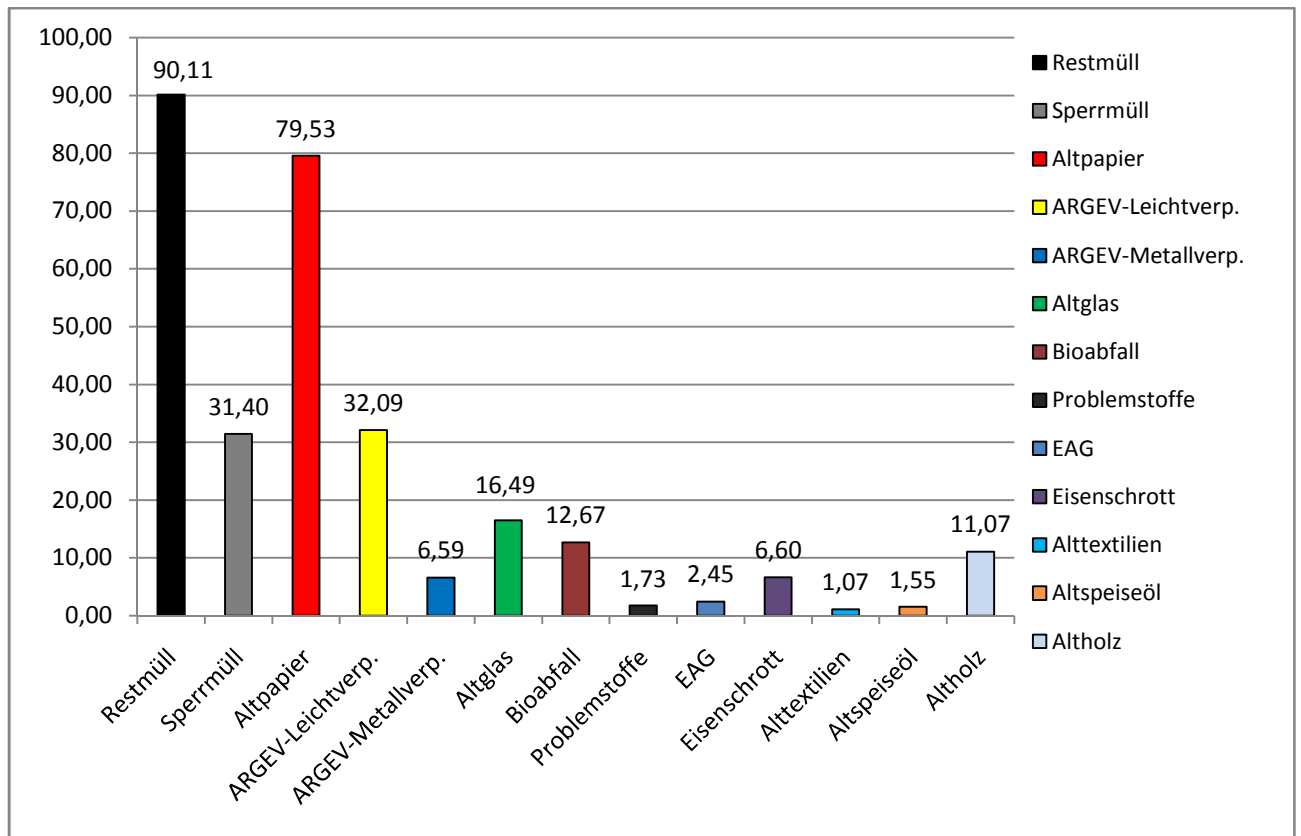
Johnsdorf-Brunn

Fraktion	Aufkommen (t/a)	spez. Aufkommen kg/EW.a	Anteil in (%)
Restmüll	67,58	90,11	30,72
Sperrmüll	23,55	31,40	10,70
Altpapier	59,65	79,53	27,11
ARGEV-Leichtverp.	24,07	32,09	10,94
ARGEV-Metallverp.	4,94	6,59	2,25
Altglas	12,37	16,49	5,62
Bioabfall	9,50	12,67	4,32
Problemstoffe	1,30	1,73	0,59
EAG	1,84	2,45	0,84
Eisenschrott	4,95	6,60	2,25
Alttextilien	0,80	1,07	0,36
Altspeiseöl	1,16	1,55	0,53
Altholz	8,30	11,07	3,77
Gesamt mengen	220,01	293,34	100,00

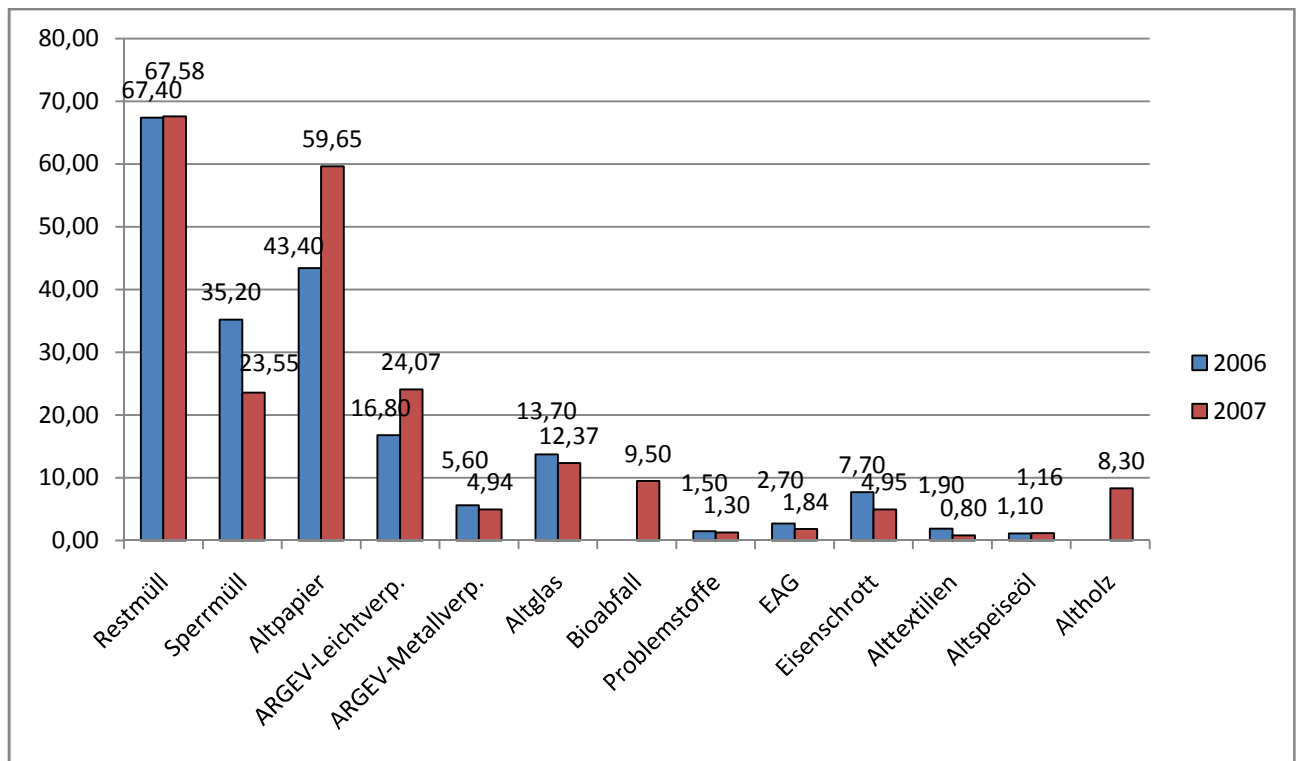
Entsorgungsmaßnahmen	Kosten in Euro/a	spez. Kosten Euro/EW.a	Anteil in (%)
Sammlung	15.677,00	20,90	42,23
Behandlung	14.745,00	19,66	39,72
Sonstiges	6.700,00	8,93	18,05
Gesamtkosten	37.122,00	49,50	100,00



Mengenaufteilung Gemeinde in %



Spezifisches Aufkommen kg/EW Gemeinde



Gesamtvergleich 2006 - 2007 Gemeinde