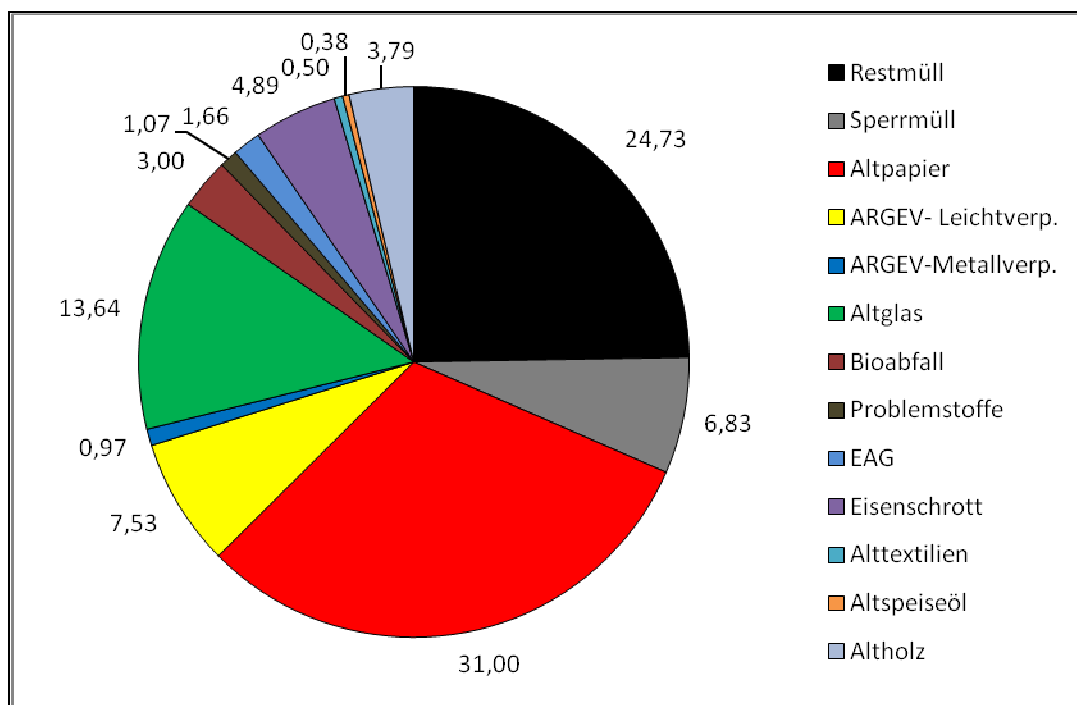
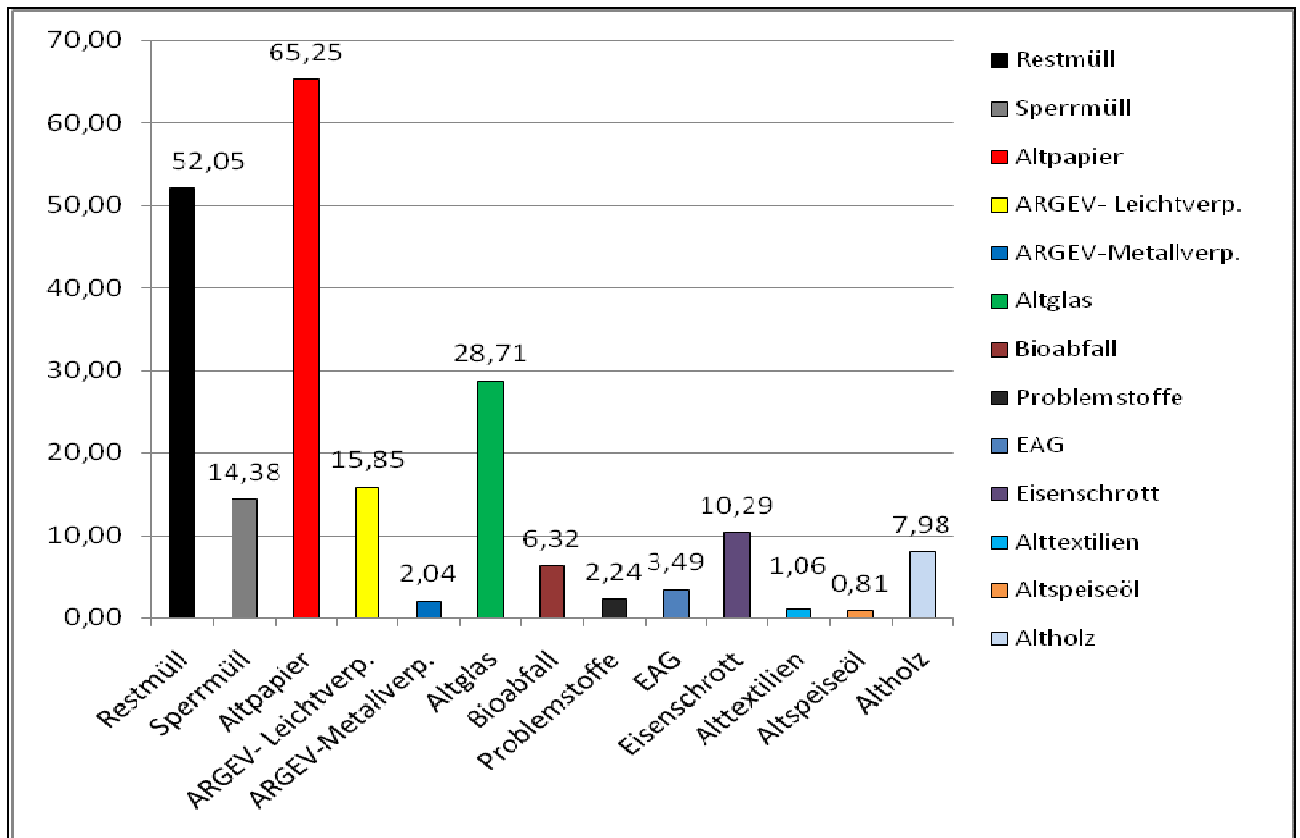


St. Stefan i. R.

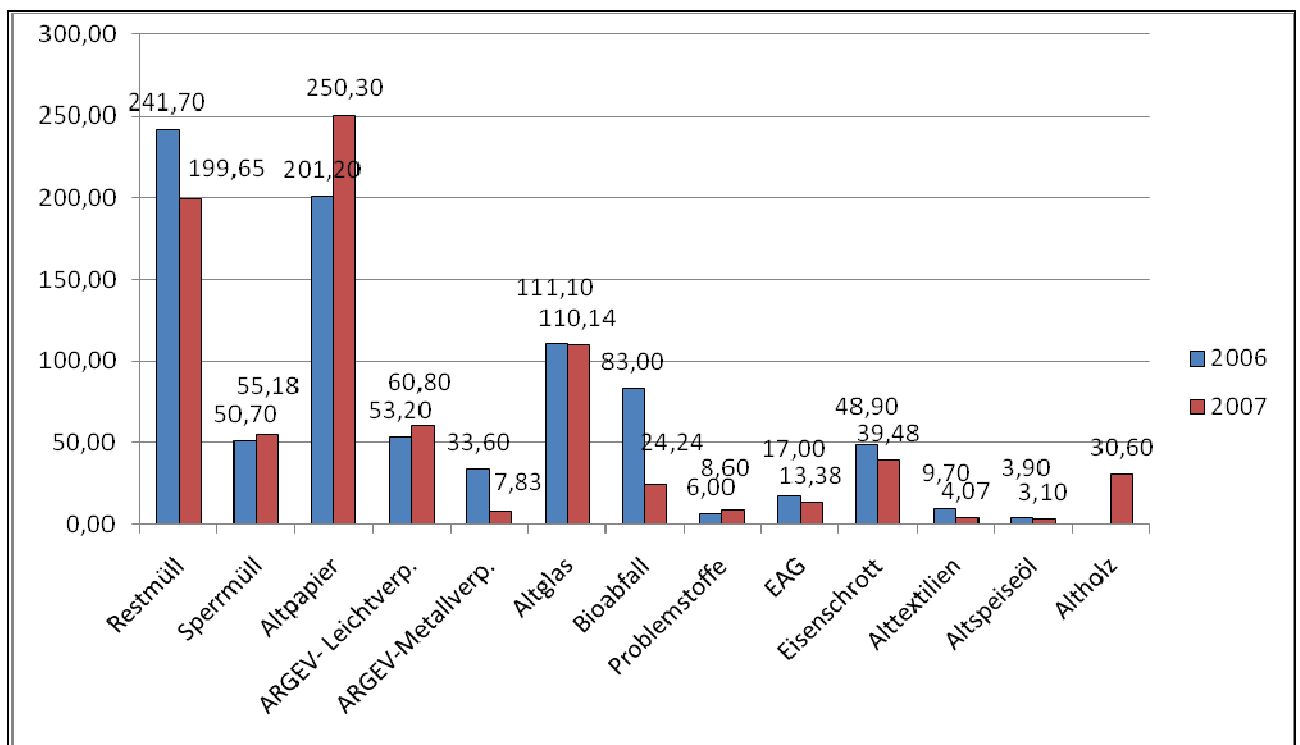
Fraktion	Aufkommen (t/a)	spez. Aufkommen kg/EW.a	Anteil in (%)
Restmüll	199,65	52,05	24,73
Sperrmüll	55,18	14,38	6,83
Altpapier	250,30	65,25	31,00
ARGEV- Leichtverp.	60,80	15,85	7,53
ARGEV-Metallverp.	7,83	2,04	0,97
Altglas	110,14	28,71	13,64
Bioabfall	24,24	6,32	3,00
Problemstoffe	8,60	2,24	1,07
EAG	13,38	3,49	1,66
Eisenschrott	39,48	10,29	4,89
Alttextilien	4,07	1,06	0,50
Altspeiseöl	3,10	0,81	0,38
Altholz	30,60	7,98	3,79
Gesamt mengen	807,37	210,47	100,00
Entsorgungs maßnahmen	Kosten in Euro/a	spez. Kosten Euro/EW.a	Anteil in (%)
Sammlung	73.889,00	19,26	44,56
Behandlung	41.073,00	10,71	24,77
Sonstiges	50.857,00	13,26	30,67
Gesamtkosten	165.819,00	43,23	100,00



Mengen aufteilung Gemeinde in %



Spezifisches Aufkommen kg/EW Gemeinde



Gesamt mengenvergleich 2006 - 2007 Gemeinde