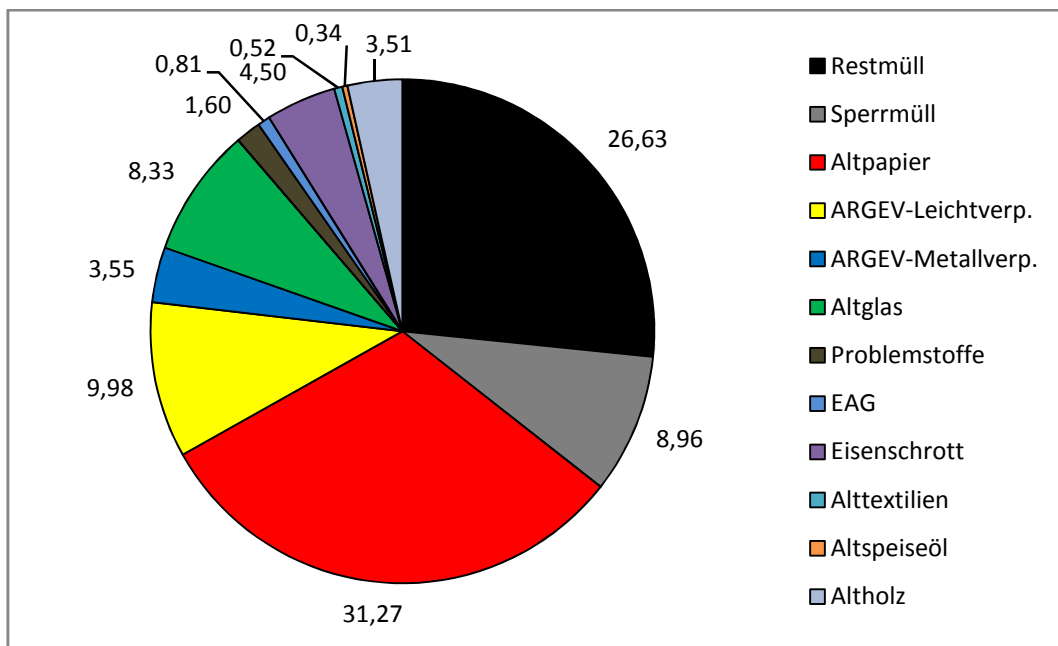


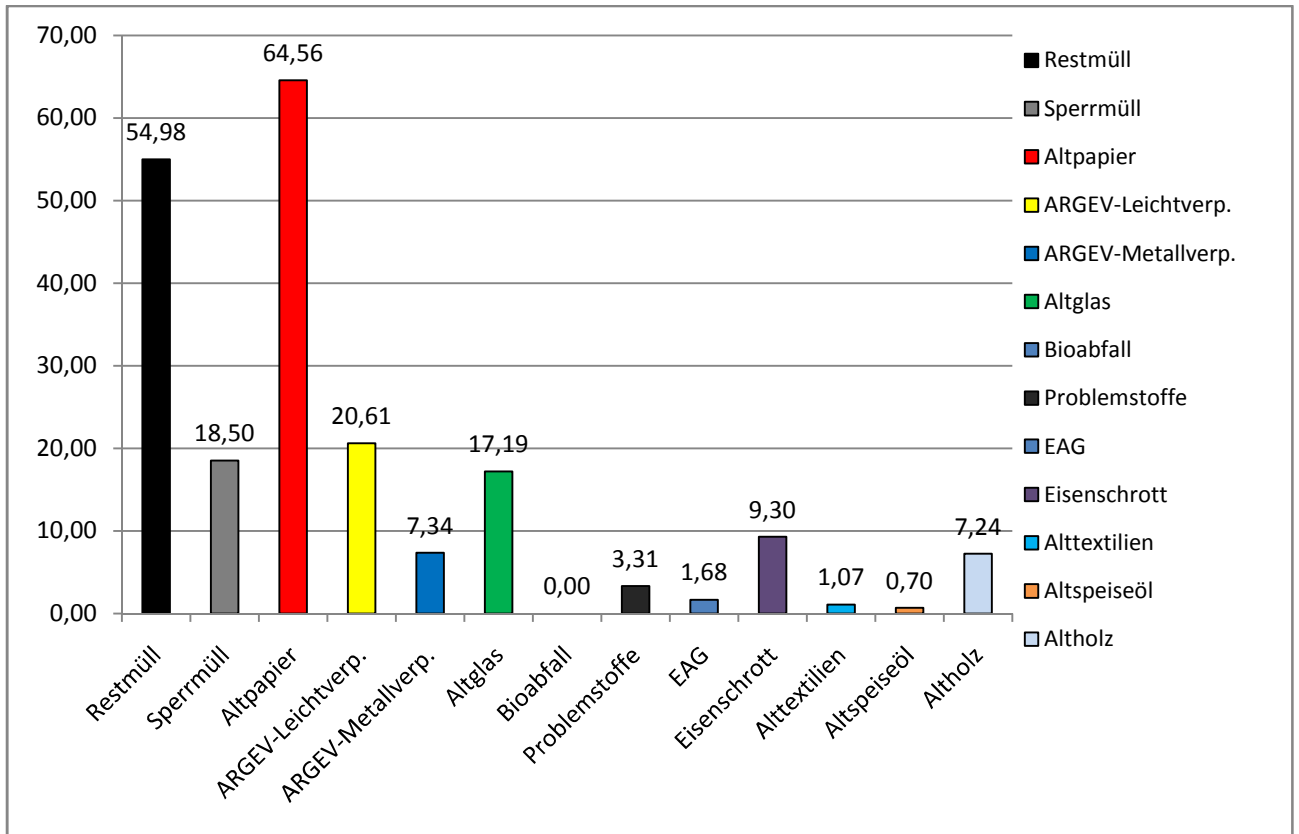
# Breitenfeld

Fraktion	Aufkommen (t/a)	spez. Aufkommen kg/EW.a	Anteil in (%)
Restmüll	44,81	54,98	26,63
Sperrmüll	15,08	18,50	8,96
Altpapier	52,62	64,56	31,27
ARGEV-Leichtverp.	16,80	20,61	9,98
ARGEV-Metallverp.	5,98	7,34	3,55
Altglas	14,01	17,19	8,33
Bioabfall	0,00	0,00	0,00
Problemstoffe	2,70	3,31	1,60
EAG	1,37	1,68	0,81
Eisenschrott	7,58	9,30	4,50
Alttextilien	0,87	1,07	0,52
Altspeiseöl	0,57	0,70	0,34
Altholz	5,90	7,24	3,51
<b>Gesamt mengen</b>	<b>168,29</b>	<b>206,49</b>	<b>100,00</b>

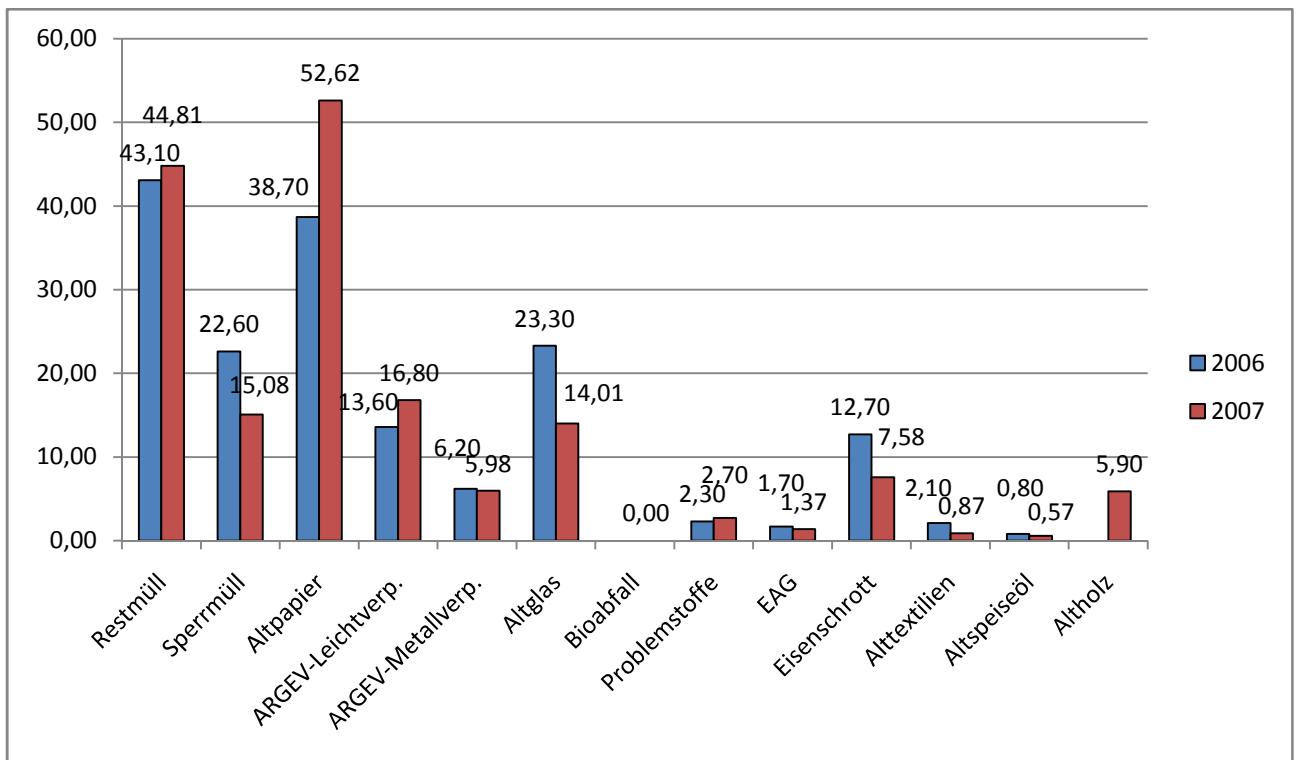
Entsorgungsmaßnahmen	Kosten in Euro/a	spez. Kosten Euro/EW.a	Anteil in (%)
Sammlung	16.435,00	20,17	58,85
Behandlung	9.684,00	11,88	34,68
Sonstiges	1.807,00	2,22	6,47
<b>Gesamtkosten</b>	<b>27.926,00</b>	<b>34,27</b>	<b>100,00</b>



Mengenaufteilung Gemeinde in %



Spezifisches Aufkommen kg/EW Gemeinde



Gesamtvergleich 2006 - 2007 Gemeinde