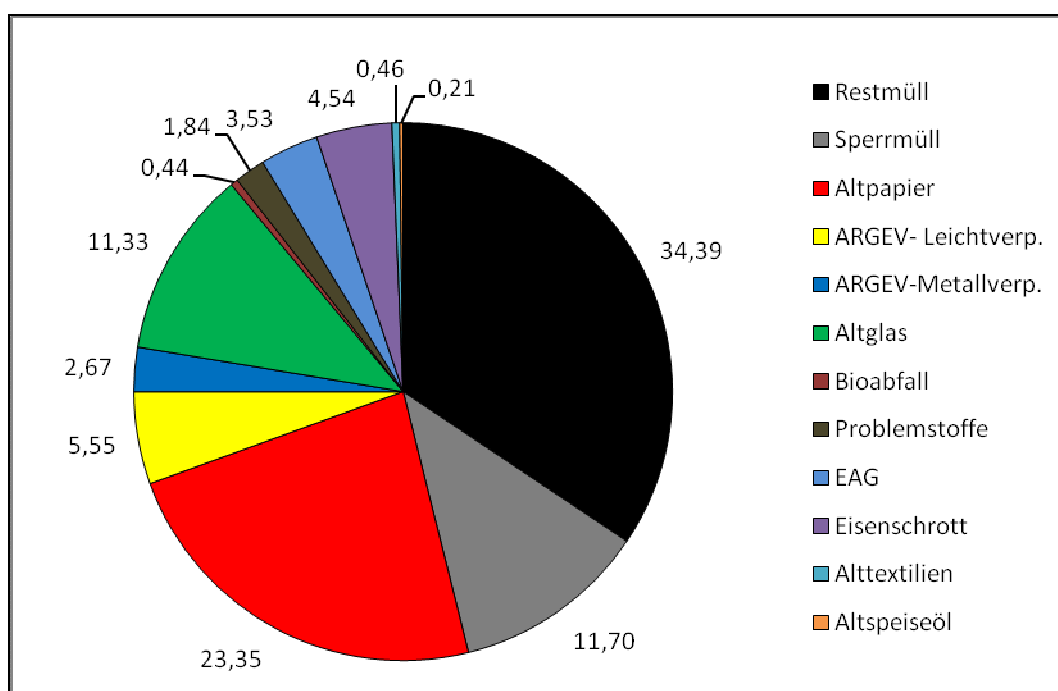


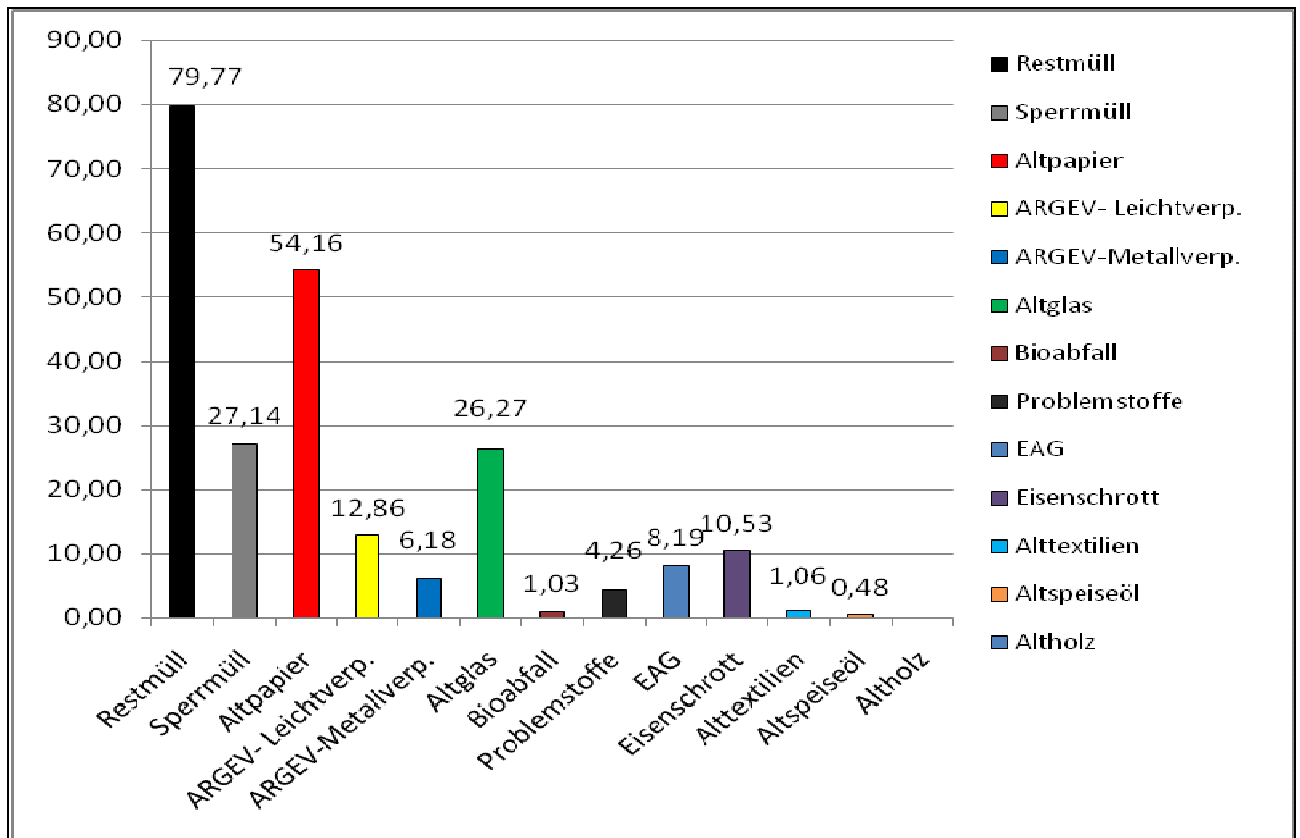
# Studenzen

Fraktion	Aufkommen (t/a)	spez. Aufkommen kg/EW.a	Anteil in (%)
Restmüll	54,32	79,77	34,39
Sperrmüll	18,48	27,14	11,70
Altpapier	36,88	54,16	23,35
ARGEV- Leichtverp.	8,76	12,86	5,55
ARGEV-Metallverp.	4,21	6,18	2,67
Altglas	17,89	26,27	11,33
Bioabfall	0,70	1,03	0,44
Problemstoffe	2,90	4,26	1,84
EAG	5,58	8,19	3,53
Eisenschrott	7,17	10,53	4,54
Alttextilien	0,72	1,06	0,46
Altspeiseöl	0,33	0,48	0,21
Altholz	k. A.		
<b>Gesamt Mengen</b>	<b>157,94</b>	<b>231,92</b>	<b>100,00</b>

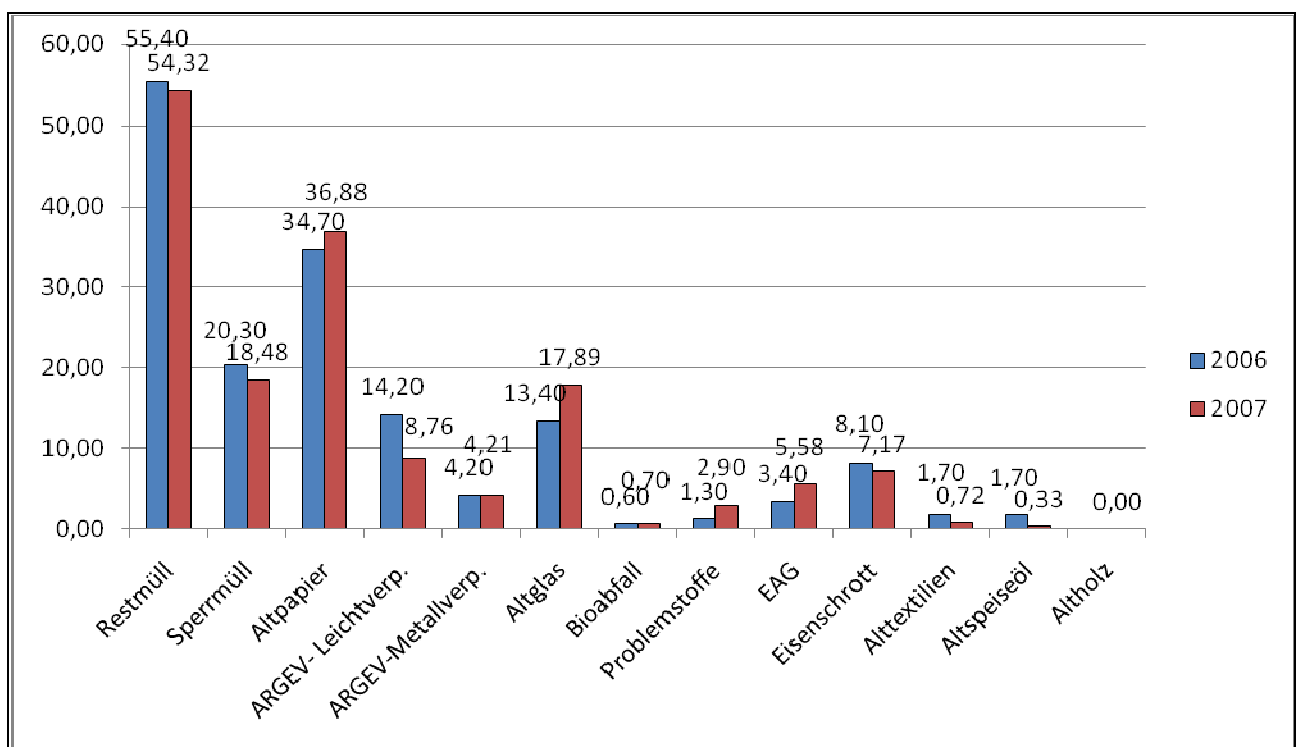
Entsorgungsmaßnahmen	Kosten in Euro/a	spez. Kosten Euro/EW.a	Anteil in (%)
Sammlung	16.723,00	24,56	36,59
Behandlung	11.767,00	17,28	25,75
Sonstiges	17.212,00	25,27	37,66
<b>Gesamtkosten</b>	<b>45.702,00</b>	<b>67,11</b>	<b>100,00</b>



Mengenaufteilung Gemeinde in %



Spezifisches Aufkommen kg/EW Gemeinde



Gesamt mengenvergleich 2006 - 2007 Gemeinde