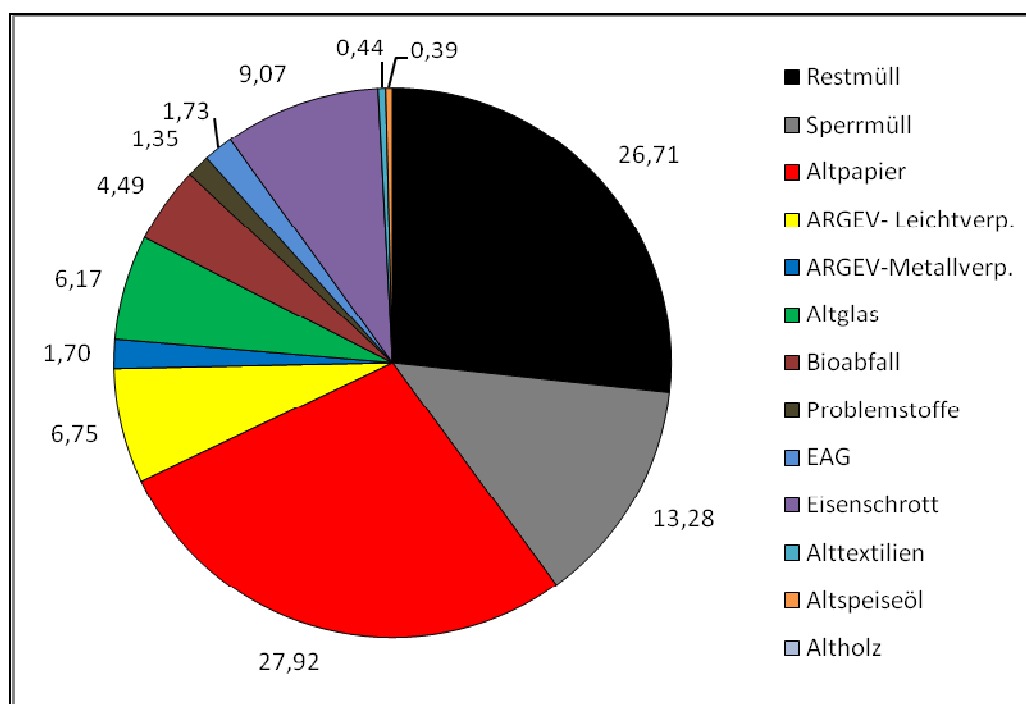
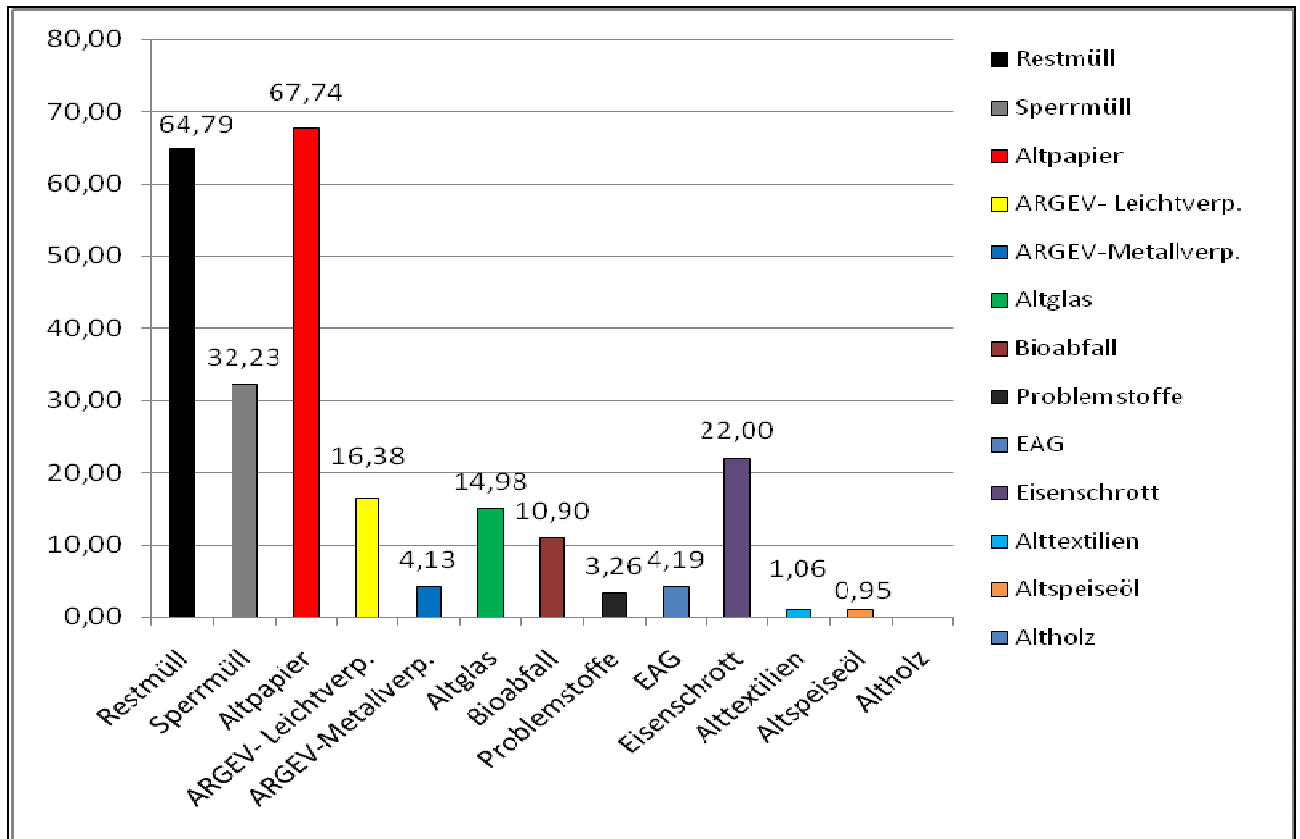


Pirching a. Tr.

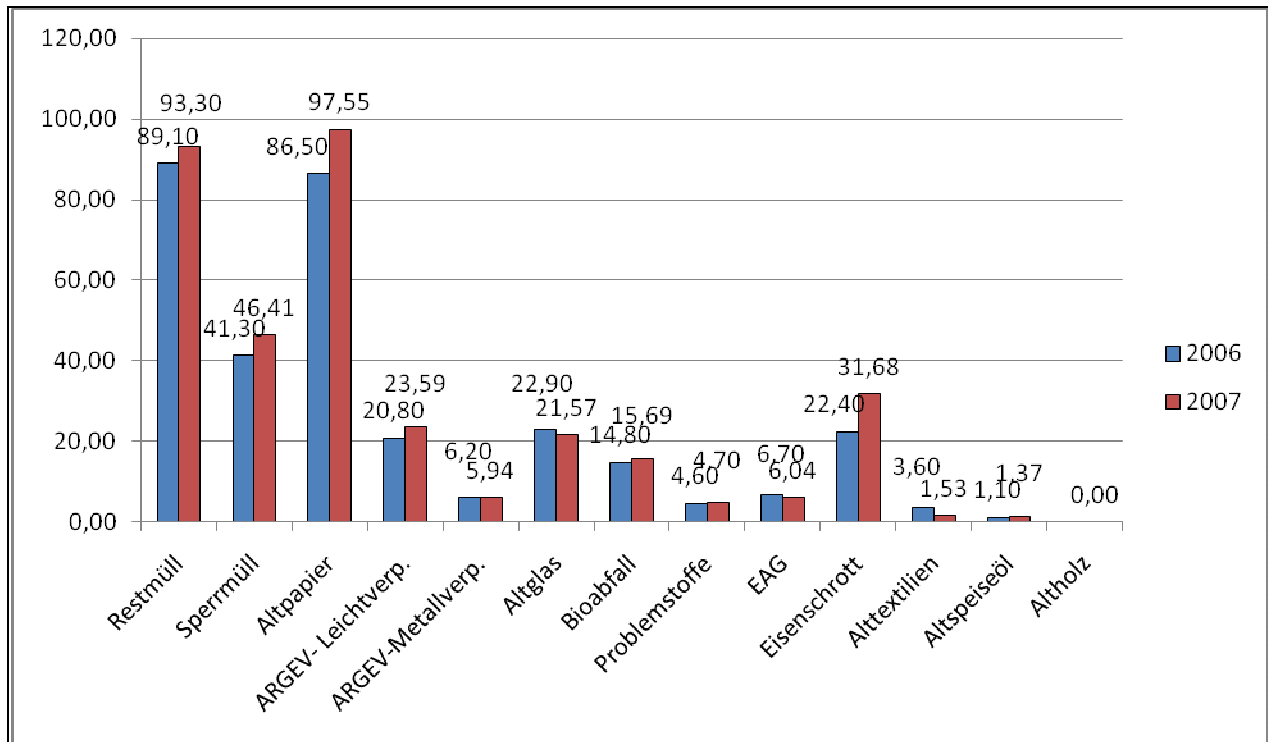
Fraktion	Aufkommen (t/a)	spez. Aufkommen kg/EW.a	Anteil in (%)
Restmüll	93,30	64,79	26,71
Sperrmüll	46,41	32,23	13,28
Altpapier	97,55	67,74	27,92
ARGEV- Leichtverp.	23,59	16,38	6,75
ARGEV-Metallverp.	5,94	4,13	1,70
Altglas	21,57	14,98	6,17
Bioabfall	15,69	10,90	4,49
Problemstoffe	4,70	3,26	1,35
EAG	6,04	4,19	1,73
Eisenschrott	31,68	22,00	9,07
Alttextilien	1,53	1,06	0,44
Altspeiseöl	1,37	0,95	0,39
Altholz	k. A.		
Gesamt mengen	349,37	242,62	100,00
Entsorgungsmaßnahmen	Kosten in Euro/a	spez. Kosten Euro/EW.a	Anteil in (%)
Sammlung	27.284,00	18,95	47,17
Behandlung	24.733,00	17,18	42,76
Sonstiges	5.820,00	4,04	10,06
Gesamtkosten	57.837,00	40,16	100,00



Mengenaufteilung Gemeinde in %



Spezifisches Aufkommen kg/EW Gemeinde



Gesamtvergleich 2006 - 2007 Gemeinde