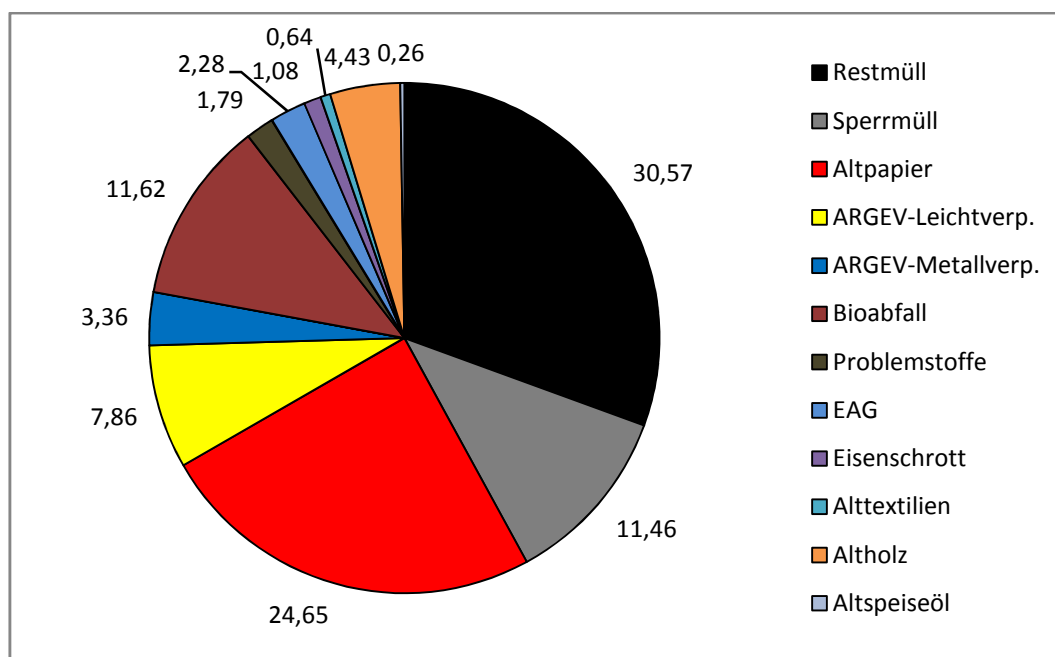


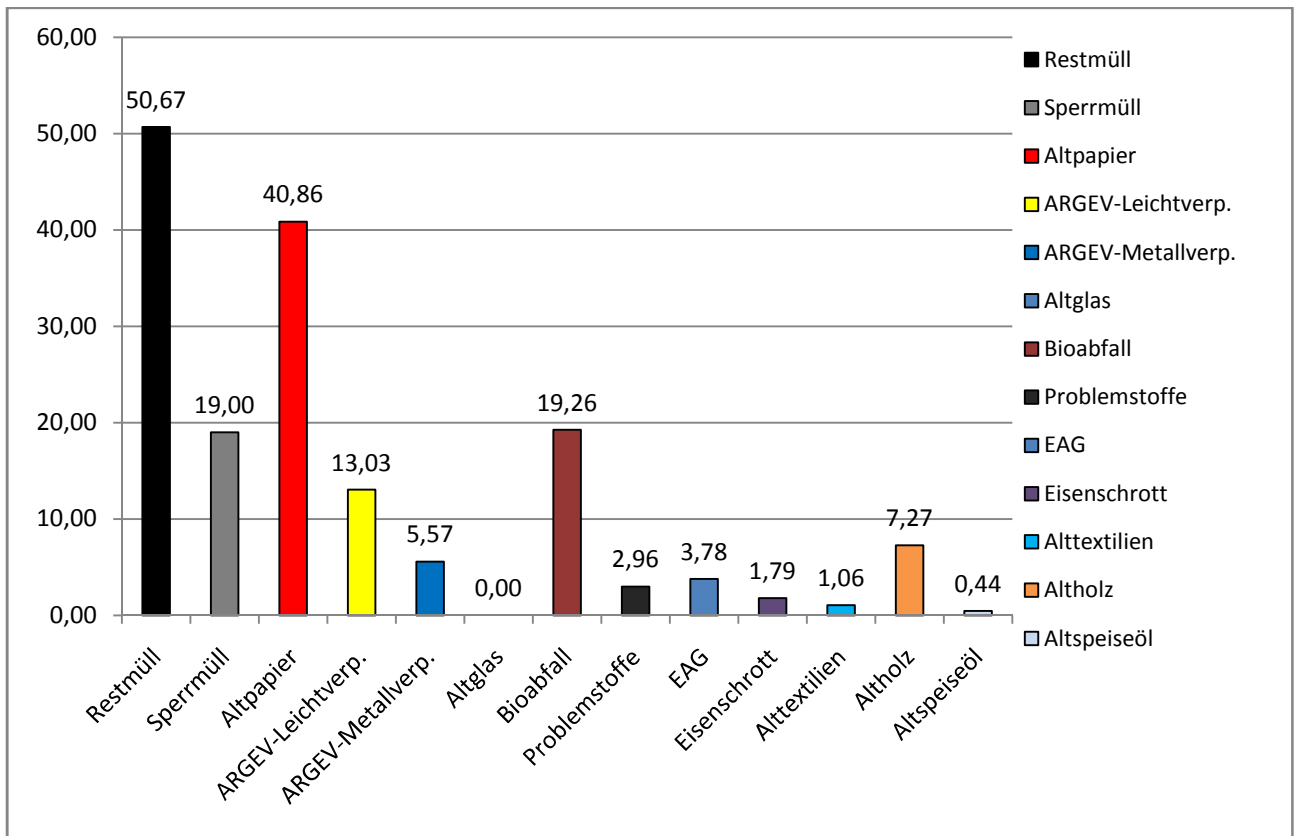
Baumgarten bei Gnas

Fraktion	Aufkommen (t/a)	spez. Aufkommen kg/EW.a	Anteil in (%)
Restmüll	32,48	50,67	30,57
Sperrmüll	12,18	19,00	11,46
Altpapier	26,19	40,86	24,65
ARGEV-Leichtverp.	8,35	13,03	7,86
ARGEV-Metallverp.	3,57	5,57	3,36
Altglas	0,00	0,00	0,00
Bioabfall	12,34	19,26	11,62
Problemstoffe	1,90	2,96	1,79
EAG	2,42	3,78	2,28
Eisenschrott	1,15	1,79	1,08
Alttextilien	0,68	1,06	0,64
Altholz	4,70	7,27	4,43
Altspeiseöl	0,28	0,44	0,26
Gesamt mengen	106,24	165,75	100,01

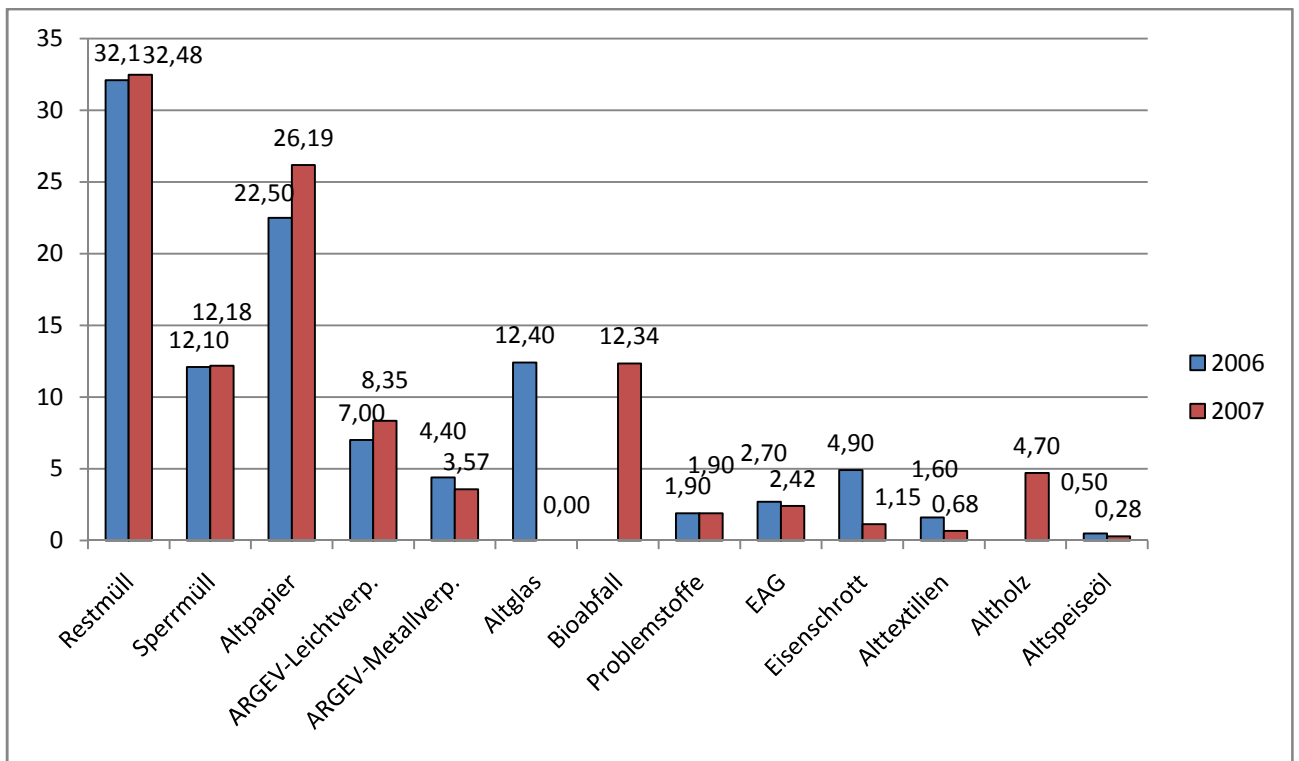
Entsorgungsmaßnahmen	Kosten in Euro/a	spez. Kosten Euro/EW.a	Anteil in (%)
Sammlung	13.245,00	20,66	57,25
Behandlung	5.258,00	8,20	22,73
Sonstiges	4.633,00	7,23	20,03
Gesamtkosten	23.136,00	36,09	100,00



Mengenaufteilung Gemeinde in %



Spezifisches Aufkommen kg/EW Gemeinde



Gesamtvergleich 2006 - 2007 Gemeinde