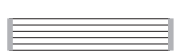


UMWELTKALENDER

An einen Haushalt - Postentgelt bar bezahlt - Amtliche Mitteilung



2015 • Dietersdorf



Restmüll

Papier

Glas

Gelber Sack

Dosen

Jänner			Februar			März			April			Mai			Juni		
1 Do	Neujahr		1 So			1 So			1 Mi			1 Fr	Staatsfeiertag		1 Mo		
2 Fr	ASZ Papier		2 Mo			2 Mo			2 Do			2 Sa			2 Di		
3 Sa	ASZ GESCHLOSSEN		3 Di			3 Di			3 Fr			3 So			3 Mi		
4 So			4 Mi			4 Mi			4 Sa	ASZ GESCHLOSSEN		4 Mo			4 Do	Fronleichnam	
5 Mo			5 Do			5 Do			5 So	Ostersonntag		5 Di			5 Fr		
6 Di	Hlg. 3 Könige		6 Fr			6 Fr	Gelber Sack		6 Mo	Ostermontag		6 Mi			6 Sa		
7 Mi			7 Sa			7 Sa			7 Di			7 Do			7 So		
8 Do			8 So			8 So			8 Mi			8 Fr	Papier		8 Mo	Glas*	
9 Fr			9 Mo			9 Mo			9 Do			9 Sa			9 Di	Dosen*	
10 Sa	Restmüll		10 Di			10 Di			10 Fr			10 So			10 Mi	Restmüll	
11 So			11 Mi			11 Mi			11 Sa			11 Mo	Glas*		11 Do		
12 Mo			12 Do			12 Do			12 So			12 Di	Dosen*		12 Fr		
13 Di			13 Fr	Papier		13 Fr			13 Mo	Glas*		13 Mi	Restmüll**		13 Sa		
14 Mi			14 Sa			14 Sa			14 Di	Dosen*		14 Do	Christi Himmelf.		14 So		
15 Do			15 So			15 So			15 Mi	Restmüll		15 Fr			15 Mo		
16 Fr			16 Mo	Glas*		16 Mo	Glas*		16 Do			16 Sa			16 Di		
17 Sa			17 Di	ASZ Dosen*		17 Di	Dosen*		17 Fr	Gelber Sack		17 So			17 Mi		
18 So			18 Mi	Restmüll		18 Mi	Restmüll**		18 Sa			18 Mo			18 Do		
19 Mo	Glas*		19 Do			19 Do			19 So			19 Di			19 Fr	Papier	
20 Di	Dosen*		20 Fr			20 Fr			20 Mo			20 Mi			20 Sa		
21 Mi	Restmüll**		21 Sa			21 Sa			21 Di			21 Do			21 So		
22 Do			22 So			22 So			22 Mi			22 Fr			22 Mo		
23 Fr	Gelber Sack		23 Mo			23 Mo			23 Do			23 Sa			23 Di		
24 Sa			24 Di			24 Di			24 Fr			24 So	Pfingstsonntag		24 Mi		
25 So			25 Mi			25 Mi			25 Sa			25 Mo	Pfingstmontag		25 Do		
26 Mo			26 Do			26 Do			26 So			26 Di			26 Fr		
27 Di			27 Fr			27 Fr	Papier		27 Mo			27 Mi			27 Sa		
28 Mi			28 Sa			28 Sa			28 Di			28 Do			28 So		
29 Do			29 So			29 So			29 Mi			29 Fr	Gelber Sack		29 Mo		
30 Fr			30 Mo			30 Mo			30 Do			30 Sa			30 Di		
31 Sa			31 Di			31 Di						31 So					

* Abholung nicht taggenau! Kalenderwoche wird eingehalten! **8-wöchentliche Zwischenabfuhr 80 Liter Restmüll-Behälter

TKV Tel.: 03453 2510

Öffnungszeiten regionales Altstoffsammelzentrum (ASZ) in Ratschendorf: (Montag u. Dienstag-Vormittag geschlossen)

Di. 13 - 17 Uhr, Mi. 8 - 12 und 13 - 17 Uhr, Do. 8 - 12 und 13 - 17 Uhr, Fr. 8 - 12 und 13 - 19 Uhr, Sa. 8 - 12 Uhr



Abfallwirtschaftsverband Radkersburg
Ratschendorf 267
8483 Deutsch Goritz
Tel.: 0699 18 19 20 21
www.awv-radkersburg.at

Bringen Sie Ihre Altstoffe sauber und sortenrein in die Container ein.
Bei Überfüllungen können Sie auch andere Sammelstandorte benutzen.
Keine Ablagerungen neben den Sammelcontainern.
Überfüllte Container oder Verunreinigungen melden
Sie bitte Ihrer Gemeinde.

Müll vermeiden - Klug entscheiden!

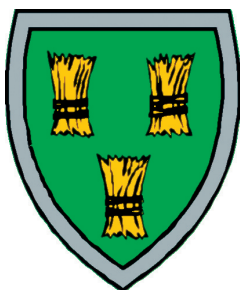
> INNOGEO >
VERMESSUNG

8423 St. Veit am Vogau · Schulstraße 16
Tel.: 0664 / 180 69 94 · www.inngeo.at

Mit freundlicher Unterstützung der Firma

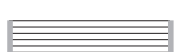
Saubermacher

für eine lebenswerte Umwelt

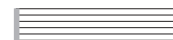


UMWELTKALENDER

An einen Haushalt - Postentgelt bar bezahlt - Amtliche Mitteilung



2015 • Dietersdorf



Restmüll

Papier

Glas

Gelber Sack

Dosen

Juli		August		September		Oktober		November		Dezember	
1 Mi		1 Sa		1 Di	Dosen*	1 Do		1 So	Allerheiligen	1 Di	
2 Do		2 So		2 Mi	Restmüll**	2 Fr	Gelber Sack	2 Mo		2 Mi	
3 Fr		3 Mo	Glas*	3 Do		3 Sa		3 Di		3 Do	
4 Sa		4 Di	ASZ Dosen*	4 Fr		4 So		4 Mi		4 Fr	Papier
5 So		5 Mi	ASZ Restmüll	5 Sa		5 Mo		5 Do		5 Sa	
6 Mo	Glas*	6 Do	ASZ GESCHLOSSEN	6 So		6 Di		6 Fr		6 So	
7 Di	Dosen*	7 Fr	ASZ GESCHLOSSEN	7 Mo		7 Mi		7 Sa		7 Mo	
8 Mi	Restmüll**	8 Sa	ASZ GESCHLOSSEN	8 Di		8 Do		8 So		8 Di	Mariä Empf.
9 Do		9 So		9 Mi		9 Fr		9 Mo		9 Mi	
10 Fr	Gelber Sack	10 Mo		10 Do		10 Sa		10 Di		10 Do	
11 Sa		11 Di		11 Fr	Papier	11 So		11 Mi		11 Fr	
12 So		12 Mi		12 Sa		12 Mo		12 Do		12 Sa	
13 Mo		13 Do		13 So		13 Di		13 Fr	Gelber Sack	13 So	
14 Di		14 Fr		14 Mo		14 Mi		14 Sa		14 Mo	
15 Mi		15 Sa	Mariä Himmelf.	15 Di		15 Do		15 So		15 Di	
16 Do		16 So		16 Mi		16 Fr		16 Mo		16 Mi	
17 Fr		17 Mo		17 Do		17 Sa		17 Di		17 Do	
18 Sa		18 Di		18 Fr		18 So		18 Mi		18 Fr	
19 So		19 Mi		19 Sa		19 Mo		19 Do		19 Sa	Gelber Sack
20 Mo		20 Do		20 So		20 Di		20 Fr		20 So	
21 Di		21 Fr	Gelber Sack	21 Mo		21 Mi		21 Sa		21 Mo	Glas*
22 Mi		22 Sa		22 Di		22 Do		22 So		22 Di	Dosen*
23 Do		23 So		23 Mi		23 Fr	Papier	23 Mo	Glas*	23 Mi	Restmüll**
24 Fr		24 Mo		24 Do		24 Sa		24 Di	Dosen*	24 Do	ASZ GESCHLOSSEN
25 Sa		25 Di		25 Fr		25 So		25 Mi	Restmüll	25 Fr	Christtag
26 So		26 Mi		26 Sa		26 Mo	Nationalfeiertag	26 Do		26 Sa	Stefanitag
27 Mo		27 Do		27 So		27 Di	Dosen* Glas*	27 Fr		27 So	
28 Di		28 Fr		28 Mo	Glas*	28 Mi	Restmüll**	28 Sa		28 Mo	
29 Mi		29 Sa		29 Di	Dosen*	29 Do		29 So		29 Di	ASZ GESCHLOSSEN
30 Do		30 So		30 Mi	Restmüll	30 Fr		30 Mo		30 Mi	ASZ GESCHLOSSEN
31 Fr	Papier	31 Mo	Glas*			31 Sa				31 Do	ASZ GESCHLOSSEN

* Abholung nicht taggenau! Kalenderwoche wird eingehalten! **8-wöchentliche Zwischenabfuhr 80 Liter Restmüll-Behälter

TKV Tel.: 03453 2510

Öffnungszeiten regionales Altstoffsammelzentrum (ASZ) in Ratschendorf: (Montag u. Dienstag-Vormittag geschlossen)

Di. 13 - 17 Uhr, Mi. 8 - 12 und 13 - 17 Uhr, Do. 8 - 12 und 13 - 17 Uhr, Fr. 8 - 12 und 13 - 19 Uhr, Sa. 8 - 12 Uhr



Abfallwirtschaftsverband Radkersburg
Ratschendorf 267
8483 Deutsch Goritz
Tel.: 0699 18 19 20 21
www.awv-radkersburg.at

Bringen Sie Ihre Altstoffe sauber und sortenrein in die Container ein.
Bei Überfüllungen können Sie auch andere Sammelstandorte benutzen.
Keine Ablagerungen neben den Sammelcontainern.
Überfüllte Container oder Verunreinigungen melden
Sie bitte Ihrer Gemeinde.

Müll vermeiden - Klug entscheiden!



8423 St. Veit am Vogau · Schulstraße 16
Tel.: 0664 / 180 69 94 · www.inngeo.at

Mit freundlicher Unterstützung der Firma

Saubermacher

für eine lebenswerte Umwelt